

# MESSE- NEUHEIT!

# mahlo

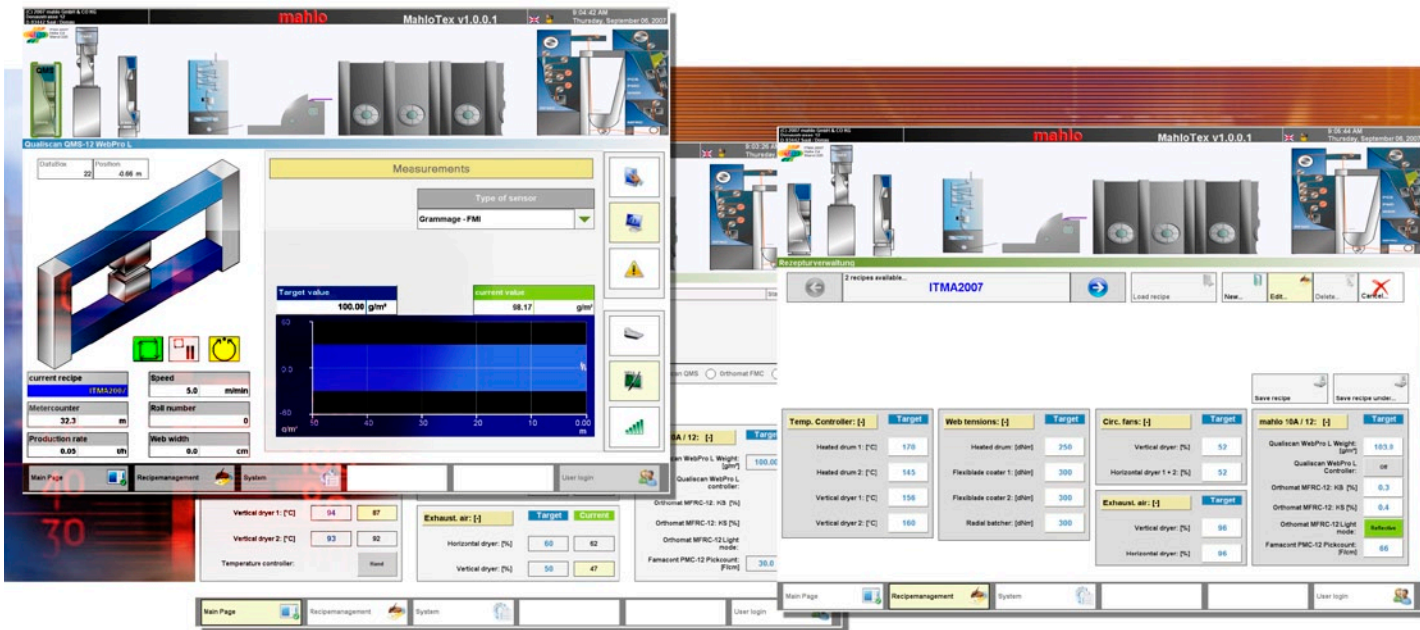
trendsetting technology. worldwide.



Quality made  
in Germany

## MAHLOTEX

Die ganze Produktion ständig im Überblick



Maschinenrüsten mit einem Mausklick

Einheitliches Bedienkonzept

Maschinenbedienung über ein Terminal

Übersicht über kompletten  
Produktionsablauf

Mess-Systeme

Regelsysteme

Automatisierung



## Produktionssteuerung einfach gemacht

### Die Aufgabe

Bei der Umstellung von Produktionsanlagen auf neue Warenqualitäten müssen oftmals eine Reihe von Parametern geändert werden. Wertvolle Produktionszeit geht verloren und vielfach werden Einstellungsfehler gemacht die zu spät erkannt werden.

### Die Lösung

Das Prozessleitsystem MAHLOTEx ermöglicht die Rüstdatenübergabe an die Produktionsanlage in Sekunden. Ein intelligentes Alarmmanagement hilft Fehler frühzeitig zu erkennen und zu dokumentieren, da alle sich an der Produktionsanlage befindlichen System zentral überwacht werden. MAHLOTEx ist nicht an eine Maschinentype oder -hersteller gebunden. Ein einheitliches Bedienkonzept erhöht die Bedienerfreundlichkeit erheblich.

### Der Nutzen

Die Bedienoberfläche untergliedert den Spannrahmen in sinnvolle Module, was die Flexibilität erhöht und den Zugriff auf die einzelnen Maschinenkomponenten erheblich erleichtert. Das Bedienkonzept wurde eng an das bei Mahlo übliche intuitive Bedienkonzept angelehnt und erleichtert daher den Umgang mit dem System.

### Ausstattung und Optionen:

Alle Mahlo-Geräte können ebenfalls über geeignete Schnittstellen einfach an das MAHLOTEx angebunden werden und mit der Visualisierung dargestellt und bedient werden.

### Bedienoberfläche

Die intuitive Bedieneroberfläche in Mahlo-Design mit Touch Screen bie-

tet einfachen Zugriff auf folgende

### Funktionen:

- Anzeige der relevanten Daten auf Basis der Leitrechnerschnittstelle und Bedienung der Geräte
- Überwachung der kompletten Produktionsanlage (Spannrahmen, Waschmaschine, Kontinuitätsfärbearbeitung, Vliesproduktionsanlage etc.) mit Hilfe der Statusanzeige
- Rezepturverwaltung
- Alarmverwaltung mit Historie
- Rüsten der Produktionsanlage mit einem Mausklick
- Eingaben über Touch Screen
- Diagnose via Statusanzeige
- Farbumschlag der Maschinenkomponente in der Statusanzeige Toleranzüberschreitung
- Etc.

## Vorteile auf einen Blick

- Rüsten von Produktionsanlagen mit einem Mausklick
- Einheitliches Bedienkonzept für alle Anlagen möglich
- Einfaches Nachrüsten auch für bestehende Produktionsanlagen
- Bedienung aller Anlagenkomponenten über ein Terminal
- Abhängigkeit von Bedienungspersonal wird reduziert
- Dokumentation aller relevanter Produktions- und Produktdaten