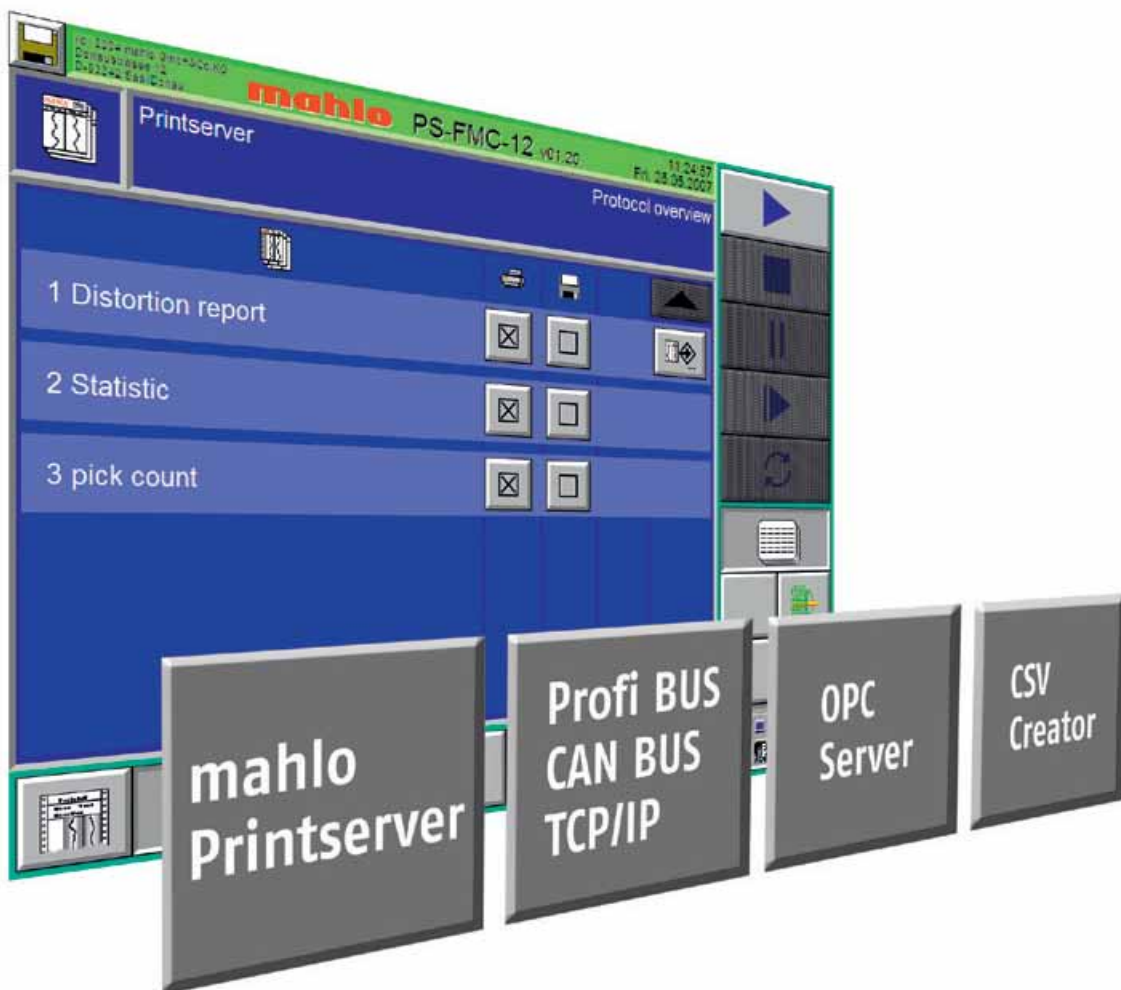


# DATENMANAGEMENT

Protokollierung, Archivierung, Schnittstellen





TEXTIL



NONWOVEN



PAPIER



KUNSTSTOFF

# DATENMANAGEMENT

## PROTOKOLLIERUNG, ARCHIVIERUNG, SCHNITTSTELLEN

In modernen Fertigungsbetrieben gewinnt die Speicherung und Archivierung aller wichtigen Produktionsdaten zunehmend an Bedeutung. Nur so können Fehler dauerhaft identifiziert und zukünftig verhindert werden. Produktionsprozesse werden optimiert, Kundenreklamationen vermieden.

### Produkt-Highlights

- ✓ Protokollieren
- ✓ Speichern
- ✓ Archivieren
- ✓ Schnittstellen zu Bussystemen

### Kundennutzen

- ✓ Zurückverfolgung
- ✓ Auswertung
- ✓ Statistiken
- ✓ Fehlervermeidung
- ✓ Prozessoptimierung

Mahlo® hat bereits vor mehr als einem Jahrzehnt die Zeichen der Zeit erkannt und ein Protokollierungssystem entwickelt.

Kurz darauf folgte die Einführung von geeigneten Schnittstellen zur Kommunikation mit übergeordneten Leitrechnersystemen. Der seitdem stattgefundene Entwicklungssprung in der Computer-, Netzwerk- und Automatisierungstechnik hat auch hier zu erheblicher Weiterentwicklung und Erweiterung des Funktionsumfangs unserer Geräte geführt.

Mahlo® ist in der Lage, eine Vielzahl von Hilfsmitteln zum Datenmanagement zur Verfügung zu stellen. Die Flexibilität dieser Tools ermöglicht es, individuelle Lösungen für die Problemstellung des Kunden anzubieten.

Alle im Folgenden aufgeführten Datenmanagementpakete sind für alle Geräte der Serie 12 verfügbar.

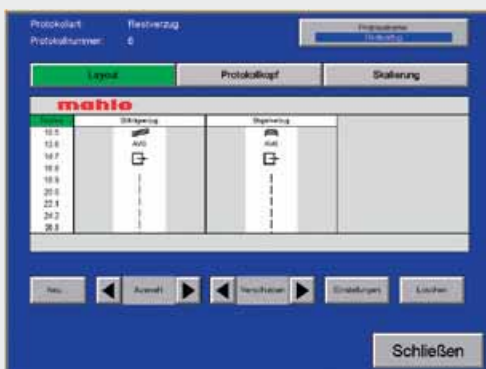
### Leitrechner Schnittstellen

Hierbei handelt es sich um klassische Schnittstellen zu verschiedenen Bussystemen für die Bereitstellung aktueller Daten. Folgende Bussysteme werden unterstützt:

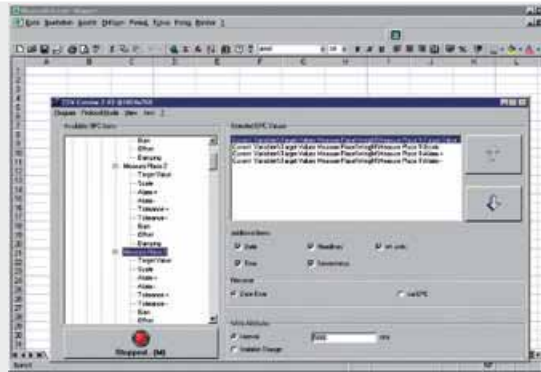
ProfiBus | CanBus | TCP/IP | S3964 | DDE

### OPC Schnittstelle /OPC-Server

Die OPC Schnittstelle ist eine neue, standardisierte Software-Automatisierungsschnittstelle, die von vielen Visualisierungs- und Automatisierungstools unterstützt wird. Die erforderlichen Treiber für den Rechner (PC) stellt Mahlo® zur Verfügung (OPC-Server). Durch die Kommunikation über Ethernet und TCP/IP besteht nur ein geringer Verkabelungsaufwand.



Printserver 12: Protokollauswahl



CSV-Creator: Datenexport



Printserver 12: Hauptansicht

## CSV-Creator

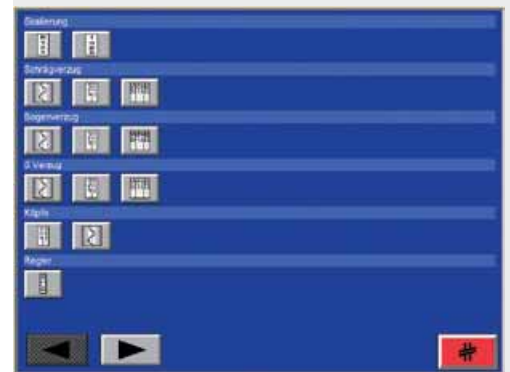
Es handelt sich um eine WINDOWS-Anwendung, welche Dateien mit Hilfe der erstellten Protokolldaten erzeugt. Die Dateien können mit Microsoft Excel oder Microsoft Access ausgewertet werden. Der Anwender kann dabei genau auswählen, welche der zur Verfügung stehenden Daten protokolliert werden sollen. Voraussetzung für diese Anwendung ist ein OPC-Server.

## Printserver 12

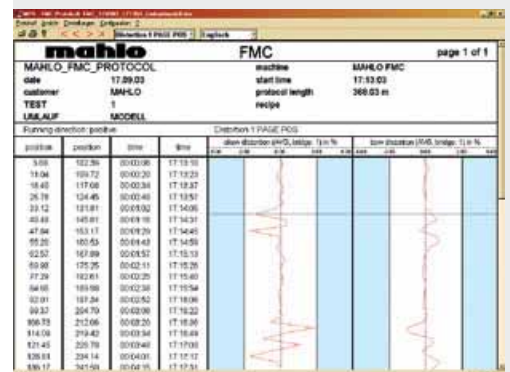
Der Printserver 12 ist die Lösung für alle Kunden, die Produktionsdaten direkt an der Maschine ausdrucken wollen und keine Speicherung der Daten über einen längeren Zeitraum (zur späteren Auswertung etc.) wünschen. Die Installation erfolgt direkt am Maschinen-PC oder IPC. Neben vorkonfigurierten Protokollen können eigene Protokolltypen frei erstellt werden.

## Enhanced Printserver 12

Der Printserver 12 Enhanced baut auf einen bereits installierten Printserver 12 auf und erweitert die Funktionalität. Die Protokolldateien werden auf einen externen Server oder PC abgespeichert. Die Archivierung erfolgt somit in digitaler Form. Mittels der Zusatzsoftware „Printserver-Viewer“ können die Protokolle geöffnet, betrachtet und ausgedruckt werden. Auf Wunsch wird der Enhanced Printserver 12 auch als Komplettseinheit inklusive PC ausgeliefert.



Printserver 12: Protokollkonfiguration



Enhanced Printserver 12: Protokollansicht mit dem Viewer

Mess-Systeme, Regel-Systeme, Automatisierung:

# MAHLO® SICHERT QUALITÄT. WELTWEIT IN IHRER NÄHE.

Bestmögliche technische Unterstützung und Know-How-Transfer werden bei Mahlo® groß geschrieben. Dank vieler internationaler Vertretungen und Servicestationen verfügen Kunden weltweit über kompetente Unterstützung. 365 Tage im Jahr und 24 Stunden am Tag sind wir für Sie da. Kontaktieren Sie uns!

- ✓ Über 40 Servicestationen weltweit
- ✓ Direkter Service und Ersatzteillieferung innerhalb von 24h
- ✓ Ferndiagnosesystem
- ✓ Service-Hotline: +49-180-5062456



Gesamtleitung Mahlo GmbH + Co. KG  
sowie sämtlicher Tochterunternehmen:  
Robert Daul, Dipl.-Ing. (FH)

#### **Mahlo GmbH + Co. KG Deutschland**

Donaustr. 12, 93342 Saal/Donau  
Kontakt: Robert Daul  
Tel.: +49-9441-601-0  
Fax: +49-9441-601-102  
info@mahlo.com

#### **Mahlo España S.L. Spanien**

C/ Santa Margarida, s/n - Nave nº13  
Poligono Industrial Riera de Caldes - Boada Vell  
E08184 Palau Solità i Plegamans (Barcelona)  
Kontakt: Jordi Grass  
Tel.: +34-90-20062-30  
Fax: +34-90-20062-40  
mahlo.espana@mahlo.com

#### **Mahlo Italia S.R.L. Italien**

Via Fiume 62, 21020 Daverio  
Kontakt: Michel Bruni  
Tel.: +39-0332-94-95-58  
Fax: +39-0332-94-85-86  
mahlo.italia@mahlo.com

#### **Mahlo Ouest S.P.R.L. Belgien**

Quartum Center  
Hütte 79 - Bte 10  
4700 Eupen  
Kontakt: Manfred Havenith  
Tel.: +32-87-59-69-00  
Fax: +32-87-59-69-09  
mahlo.ouest@mahlo.com

#### **Mahlo America Inc. USA**

P.O. Box 2825, Spartanburg, S.C. 29304  
Kontakt: Alan Lavore  
Tel.: +1-864-576-62-88  
Fax: +1-864-576-00-09  
mahlo.america@mahlo.com

#### **Mahlo de Mexico SA de CV. Mexico**

Av. del Iman 580, Edif. La Joya, Depto. 304,  
Col. Pedregal de Carrasco, Del. Coyoacán D.F., CP 04700  
Kontakt: Jordi Grass  
Tel: +52-555-606-47-52  
Fax: +52-555-606-47-52  
mahlo.mexico@mahlo.com

**WWW.MAHLO.COM**



Quality made  
in Germany

1945  
2005  
**60 YEARS**  
MAHLO

