

NEUHEIT

mahlo
trendsetting technology. worldwide.

ORTHOFACT MMB-12 A

Automatisches Nadelrichtradsystem



ORTHOFACT MMB-12 A



NADELRICHTSYSTEM



TEXTIL



NONWOVEN



PAPIER



KUNSTSTOFF

ORTHOFACT MMB-12 A

Selbsttätige Verzugskorrektur

Aufgabe

Asymmetrische Verzüge (wellige Verzüge, S-Verzüge etc.) in Textilien stellen seit jeher eine große Herausforderung dar. Speziell wenn der Richtvorgang nicht in Verbindung mit einem Spannrahmen zu erfolgen hat (z. B. vor Dekatieranlagen, vor Digitaldruckanlagen etc.) ist ein spezielles Richtprinzip notwendig.



Lösung

Verzug bedeutet immer, dass die rechteckige Struktur aus Schuss- und Kettfäden zu einer Art Parallelogramm verzogen ist. Um die Schuss- und Kettfäden in den originalen Zustand zurück zu versetzen wird mittels freilaufender schräggestellter Nadelräder eine definierte Querspannung erzeugt. Diese Querspannung streckt die Schussfäden. Die entstehende Kraft regelt die freilaufenden Nadelräder, da sich der Schussfaden immer den kürzesten Weg von Webkante zu Webkante sucht. Der Verzug, ob wellig oder S-förmig, ist gerichtet.

Produkt-Highlights

- ✓ Platzsparende Bauweise, daher problemlose Integration
- ✓ Optionale Querverschiebe-einrichtung für Anwendung vor Druckmaschine
- ✓ Kombinierbar mit Mahlo Richt- und Prozesskontrollsystemen
- ✓ Warengeschwindigkeiten bis zu 80 m/min
- ✓ Webwarenweite bis zu 3400 mm

Kundennutzen

- ✓ Zuverlässige, schnelle Verzugskorrektur
- ✓ Wirksam auch bei asymmetrischen Verzügen
- ✓ Weniger Ausschuss

Spezielles Mahlo®-Know-How

Die Querspannung wird mit zwei schräggestellten Nadelrädern erzeugt. Um eine konstante Richtwirkung zu erzeugen werden zwei Pneumatikzylinder benutzt, die alle über die gleiche Pneumatikleitung versorgt werden. Um Reibungsverluste und Komponententoleranzen auszugleichen, erzeugt eine Feder eine Gegenkraft, die eine gleichmäßige symmetrische Ausrichtung der Nadelräder erzwingt. Auf aufwendige, wartungsintensive Hebelkonstruktionen kann somit verzichtet werden.

Das System ist kombinierbar mit anderen Mahlo Richt- und Prozesskontrollsystemen.

Einsatzgebiete

- Wollausrüstung
- Dekatieranlagen
- Digitaldruckanlagen
- Spannrahmen
- etc.

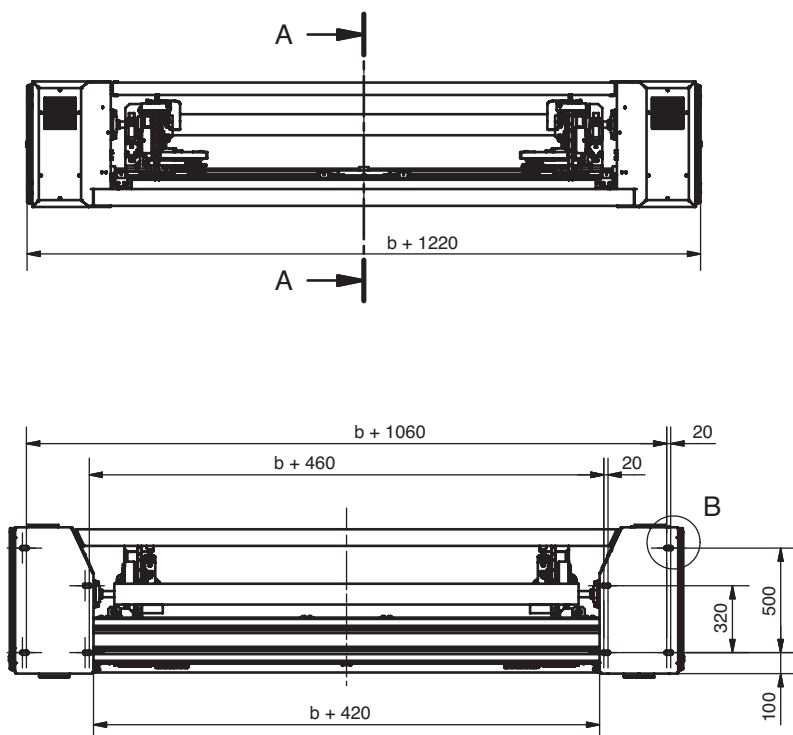
Einsetzbar in

- Stand-alone

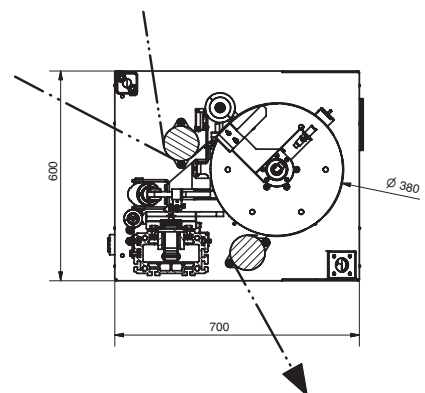
TECHNISCHE DATEN | ORTHOFACT MMB

Richteinheit	Orthofact MMB
Warenbreite	1200 – 3400 mm (größere WB auf Anfrage)
Max. Warengeschwindigkeit	80 m/min
Mögl. Querspannung	1200 N
Warenführung	Nadelleisten auf Richträdern
Richtraddurchmesser	380 mm
Antrieb der Traversierbewegung	Asynchronmotor
Antrieb der Richtrad-Schwenkbewegung	Pneumatikzylinder
Gewicht (bei b = 2000)	ca. 600 kg
Stromversorgung	3 ~ 400 V / N / PE 50/60 Hz
Max. Leistungsaufnahme	1 kVA
Max. Umgebungstemperatur	45 °C

Abmessungen



ORTHOFACT MMB
91-015685



Mess-Systeme, Regel-Systeme, Automatisierung:

MAHLO® SICHERT QUALITÄT. WELTWEIT IN IHRER NÄHE.

Bestmögliche technische Unterstützung und Know-How-Transfer werden bei Mahlo® groß geschrieben. Dank vieler internationaler Vertretungen und Servicestationen verfügen Kunden weltweit über kompetente Unterstützung. 365 Tage im Jahr und 24 Stunden am Tag sind wir für Sie da. Kontaktieren Sie uns!

- ✓ Über 40 Servicestationen weltweit
- ✓ Direkter Service und Ersatzteillieferung innerhalb von 24h
- ✓ Ferndiagnosesystem
- ✓ Service-Hotline: +49-180-5062456



Gesamtleitung Mahlo GmbH + Co. KG
sowie sämtlicher Tochterunternehmen:
Ralf Hopp, Dipl.-Ing. (FH)

Mahlo GmbH + Co. KG Deutschland

Donaustr. 12, 93342 Saal/Donau
Kontakt: Ralf Hopp
Tel.: +49-9441-601-0
Fax: +49-9441-601-102
info@mahlo.com

Mahlo España S.L. Spanien

C/ Santa Margarida, s/n - Nave nº13
Poligono Industrial Riera de Caldes - Boada Vell
E08184 Palau Solità i Plegamans (Barcelona)
Kontakt: Jordi Grass
Tel.: +34-90-20062-30
Fax: +34-90-20062-40
mahlo.espana@mahlo.com

Mahlo Italia S.R.L. Italien

Via Fiume 62, 21020 Daverio
Kontakt: Michel Bruni
Tel.: +39-0332-94-95-58
Fax: +39-0332-94-85-86
mahlo.italia@mahlo.com

Mahlo Ouest S.P.R.L. Belgien

Quartum Center
Hütte 79 - Bte 10
4700 Eupen
Kontakt: Manfred Havenith
Tel.: +32-87-59-69-00
Fax: +32-87-59-69-09
mahlo.ouest@mahlo.com

Mahlo America Inc. USA

P.O. Box 2825, Spartanburg, S.C. 29304
Kontakt: Alan Lavore
Tel.: +1-864-576-62-88
Fax: +1-864-576-00-09
mahlo.america@mahlo.com

Mahlo de Mexico SA de CV. Mexico

Av. del Iman 580, Edif. La Joya, Depto. 304,
Col. Pedregal de Carrasco, Del. Coyoacán D.F., CP 04700
Kontakt: Jordi Grass
Tel.: +52-555-606-47-52
Fax: +52-555-606-47-52
mahlo.mexico@mahlo.com

WWW.MAHLO.COM



Quality made
in Germany

1945
2005
60 YEARS
MAHLO

