

NEUHEIT

mahlo
trendsetting technology. worldwide.

CEREMAT MMZE-12

Geregelte Warenbreite und -position



CEREMAT MMZE-12





TEXTIL



NONWOVEN



PAPIER



KUNSTSTOFF

CEREMAT MMZE-12

Geregelte Warenbreite und -position

Produkt-Highlights

- ✓ Regelung der Ware auf definierte Breite
- ✓ Regelung der Warenbahn auf vorgewählte Position
- ✓ Hohe Ausbreitwirkung
- ✓ Sanfte und gleichmäßige Ausbreitwirkung

Kundennutzen

- ✓ Vermeidung von Reklamationen
- ✓ Erhöhte Kundenbindung
- ✓ Vergleichmäßigung der Qualitätsstandards

Problem

Bei den unterschiedlichen Veredelungsprozessen von textilen Warenbahnen ist ohne den Einsatz entsprechender Systeme ein Abdriften der Bahnen quer zur Warenaufrichtung nicht zu vermeiden. Dazu werden im Regelfall Lattenzentrierer eingesetzt. Bei herkömmlichen Zentrierern werden zum Ausbreiten der Ware geteilte Latten mit starrem Belag benutzt. Dadurch wird die Ware beim Ausbreiten unterschiedlich gedehnt – in der Mitte stärker als am Rand. Dies führt bei Weiterbehandlungen, etwa beim Bedrucken, zu ungleichmäßigen Ergebnissen.

Lösung

Der neue CEREMAT MMZE bietet gleich mehrere Vorteile. Durch die Benutzung flexibler Beläge auf den Latten wird die Ware über die gesamte Warenbreite gleichmäßig gedehnt (siehe Prinzipskizze).

Zudem ist durch die neue Mechanik die Spreizwirkung wesentlich höher als beim normalen Zentrierer – es können größere Breitenunterschiede ausgeglichen werden. Faltenbildung kann vollständig eliminiert werden.

Durch die Kantensensoren kann die gewünschte Breite und Warenposition eingestellt und geregelt werden. Die Ware läuft in der vorgewählten Position und Breite in die Maschine und gewährleistet somit einen störungsfreien Prozess (z. B. Einlauf Foulard, Sanfor, minimaler Abfall beim Kantenschneiden) und hochwertige Warenqualität.

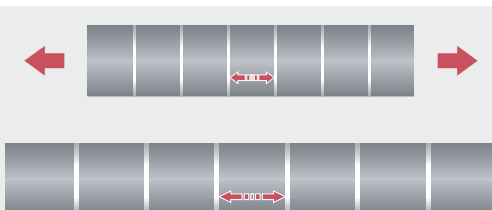
Einsatzgebiete

Der CEREMAT MMZE kann in nahezu überall da eingesetzt werden wo Warenbahnführung und definierte Ausbreitwirkung notwendig ist. Seine Möglichkeit genau auf vorgewählte Breite und Position zu regeln, sowie die sanfte und gleichmäßige Ausbreitwirkung machen ihn universell einsetzbar. Anwendung findet er z. B. an:

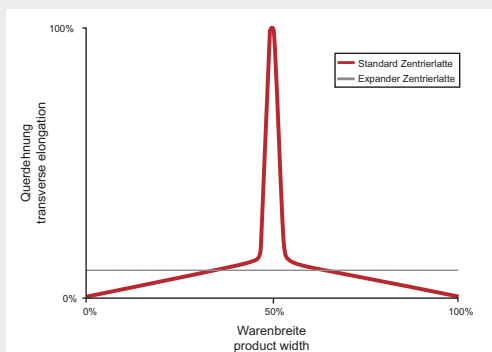
- Druckmaschine
- Schaumaschine
- Kalander
- Kaschieranlage
- u. v. m.

Das Grundmodell bietet:

- Zentriereinheit mit 12 geteilten Latten mit Expanderbelag
- Zwei motorisch verstellbare Kantensensoren zur Steuerung von Warenbreite und Offset
- Lattenverstellung über Kurvenbahn
- Elektrik und Antriebseinheit
- Regelungssoftware



Prinzipskizze: Der beweglich gelagerte Expanderbelag verlängert sich beim Ausbreiten an allen Stellen einheitlich. Die Ware wird über die gesamte Warenbreite gleichmäßig gedehnt.

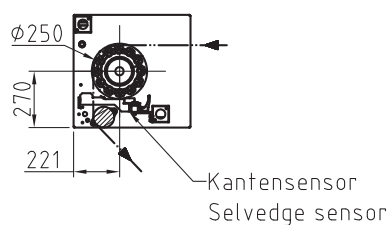
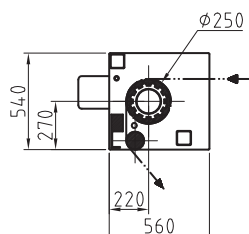
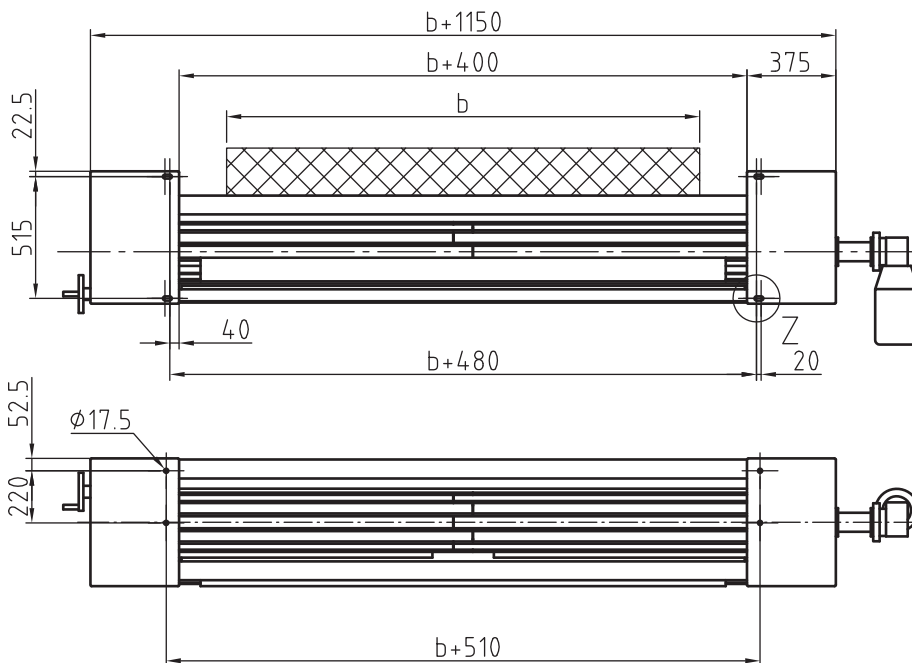


Unterschied der Kraftverteilung auf der Ware zwischen Standard und Expander Zentrierlatte.

TECHNISCHE DATEN | CEREMAT MMZE

Einheit	Ceremat MMZE
Warenbreite	1200 - 3400 mm
Max. Warengeschwindigkeit	50 m/min
Bahnkraft	500 N
Korrekturbereich	± 75 mm je Warenkante
Max. Umgebungstemperatur	0 - 45 °C (ohne Klimagerät)
Versorgungsspannung	230/400 V AC 50 Hz
Steuerspannung	24V DC
Schutzart	IP54
Antriebsleitung	Ohne Antrieb (als Zugentlastung) 0,37 kW, mit Antrieb (als Zugunterstützung) 1,1 kW

Abmessungen



CEREMAT MMZE
91-014358

Mess-Systeme, Regel-Systeme, Automatisierung:

MAHLO® SICHERT QUALITÄT. WELTWEIT IN IHRER NÄHE.

Bestmögliche technische Unterstützung und Know-How-Transfer werden bei Mahlo® groß geschrieben. Dank vieler internationaler Vertretungen und Servicestationen verfügen Kunden weltweit über kompetente Unterstützung. 365 Tage im Jahr und 24 Stunden am Tag sind wir für Sie da. Kontaktieren Sie uns!

- ✓ Über 40 Servicestationen weltweit
- ✓ Direkter Service und Ersatzteillieferung innerhalb von 24h
- ✓ Ferndiagnosesystem
- ✓ Service-Hotline: +49-180-5062456



Gesamtleitung Mahlo GmbH + Co. KG
sowie sämtlicher Tochterunternehmen:
Ralf Hopp, Dipl.-Ing. (FH)

Mahlo GmbH + Co. KG Deutschland

Donaustr. 12, 93342 Saal/Donau
Kontakt: Ralf Hopp
Tel.: +49-9441-601-0
Fax: +49-9441-601-102
info@mahlo.com

Mahlo España S.L. Spanien

C/ Santa Margarida, s/n - Nave nº13
Poligono Industrial Riera de Caldes - Boada Vell
E08184 Palau Solità i Plegamans (Barcelona)
Kontakt: Jordi Grass
Tel.: +34-90-20062-30
Fax: +34-90-20062-40
mahlo.espana@mahlo.com

Mahlo Italia S.R.L. Italien

Via Fiume 62, 21020 Daverio
Kontakt: Michel Bruni
Tel.: +39-0332-94-95-58
Fax: +39-0332-94-85-86
mahlo.italia@mahlo.com

Mahlo Ouest S.P.R.L. Belgien

Quartum Center
Hütte 79 - Bte 10
4700 Eupen
Kontakt: Manfred Havenith
Tel.: +32-87-59-69-00
Fax: +32-87-59-69-09
mahlo.ouest@mahlo.com

Mahlo America Inc. USA

P.O. Box 2825, Spartanburg, S.C. 29304
Kontakt: Alan Lavore
Tel.: +1-864-576-62-88
Fax: +1-864-576-00-09
mahlo.america@mahlo.com

Mahlo de Mexico SA de CV. Mexico

Av. del Iman 580, Edif. La Joya, Depto. 304,
Col. Pedregal de Carrasco, Del. Coyoacán D.F., CP 04700
Kontakt: Jordi Grass
Tel.: +52-555-606-47-52
Fax: +52-555-606-47-52
mahlo.mexico@mahlo.com

WWW.MAHLO.COM



Quality made
in Germany

1945
2005
60 YEARS
MAHLO

