

OPTIPAC VMC-12
Modulares Prozesskontrollsystem



Mess-Systeme

Regel-Systeme

Automatisierung



OPTIPAC VMC-12

Das modulare Prozess-Kontrollsystem für die Textilveredelung

OPTIPAC VMC-12 optimiert die Prozessbedingungen, u.a. bei Trocknungs- und Fixierprozessen. Durch Messung der Warentemperatur und Regelung der Verweilzeit, der Abluftfeuchte, der Restfeuchte, des Flächengewichts etc.

mahlo -
trendsetting technology.worldwide.

Der modulare Aufbau erlaubt kundenspezifische Lösungen bezüglich Anforderungsprofil und möglichem Investitionsvolumen.

OPTIPAC VMC-12 amortisiert sich in kürzester Zeit durch

- höhere, gleichbleibende und reproduzierbare Qualität
- höhere Produktivität
- geringeren Energieverbrauch
- geringere Durchlaufzeiten
- geringere Lohnstückkosten

mahlo - Vorsprung durch Technik und Wirtschaftlichkeit.

Die BASIS-EINHEIT

Die zentrale Recheneinheit kommuniziert mit den angeschlossenen Sensoren und zugehörigen Signalverarbeitungsmodulen. Die Schnittstellen sind als Bus-Verbindungen ausgeführt. Die Visualisierung erfolgt über einen 15" Touchscreen mit intuitiver Darstellung der Prozessdaten und Eingabe der Einstellungen, unterstützt durch Sprachausgabe in allen gängigen Weltsprachen.

mahlo - Fortschritt aus Tradition.

Die Bestandteile der Basiseinheit

Serienmäßig:

Schaltschrank, Versorgungselektrik, Elektronik, 15" TFT Bedien- und Eingabeeinheit, Lautsprecher.

Optional:

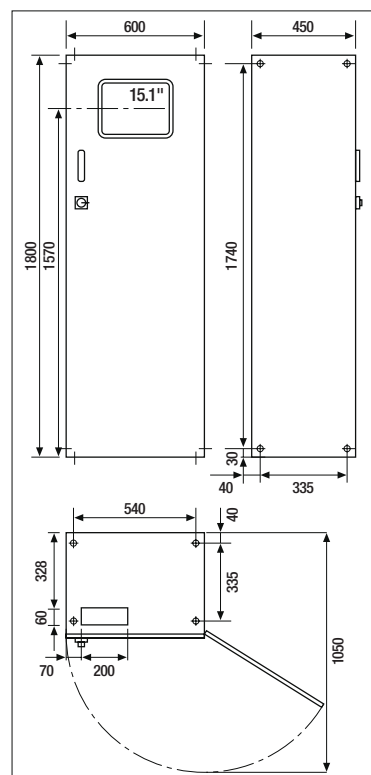
lieferfähig als Teilkompakt-Version zum Einbau der Bedien- und Eingabeeinheit in eine Instrumentenbrücke o.ä.

Das Prinzip

OPTIPAC VMC-12 ermittelt die wichtigsten Prozessparameter und wertet sie ergebnisorientiert aus. Es steuert oder regelt permanent über geeignete Regelgrößen mit kurzen Ansprechzeiten den Prozess (Geschwindigkeit, Voreilung, Abluftventilatorumdrehzahlen etc.) und stellt die relevanten Daten benutzerfreundlich dar. Eine Rezepturverwaltung ermöglicht die artikelbezogene Wiederverwendung vorher benutzter Einstellungen.

Der Aufbau

- Basiseinheit zur Bearbeitung und Visualisierung der Messdaten und Einstellungen.
- Intelligente Sensorik mit eigener Signalverarbeitung.
- Digitale und analoge Ein-/Ausgänge für die Steuerung bzw. Regelung.
- Flexible Software-Architektur für verschiedenste Optionen der Verfahrensbedingungen, des Bedienungskomforts und der Dokumentation von Prozessdaten.



mahlo
trendsetting technology.worldwide.



Die MODULE im Überblick!

(Detaillierte Informationen finden Sie im Einleger!)

Im einzelnen können gemessen und im Rahmen des Beeinflussungspotentials kontrolliert werden:

Module	Messgröße	Regelgröße
ECOMAT AML	Abluftfeuchte	Lüfterdrehzahl, Klappenöffnung
PERMASET VMT	Verweilzeit	Warenbahngeschwindigkeit
THERMOSET OMT	Oberflächentemperatur	dto.
ELOTEX DMG	Dehnung/Krumpfung	Voreilung
GRAVIMAT FMI	Flächengewicht	Voreilung, Rakel, Geschwindigkeit
TEXTOMETER RMS	Restfeuchte	Warenbahngeschwindigkeit
AQUALOT HMF	Hochfeuchte	Abquetschdruck
INFRALOT IMF	Restfeuchte	Geschwindigkeit, Lüfterdrehzahl, Klappenöffnung
FAMACONT PMC	Fadenzählen	Voreilung

Sonderausstattung:

- Leitrechnerschnittstellen-
anbindung
- Ferndiagnosesystem
- Alarmausgang
- Analogausgang
- Tachoeingang 0-10V DC
extern
- Druckerpaket

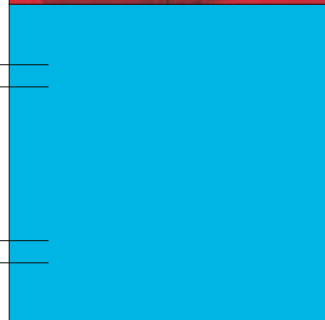
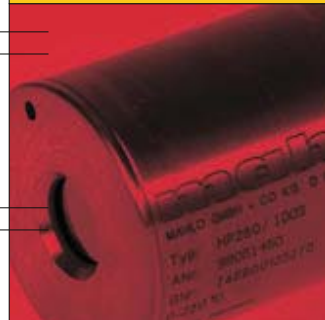
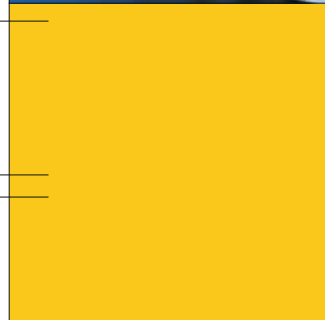
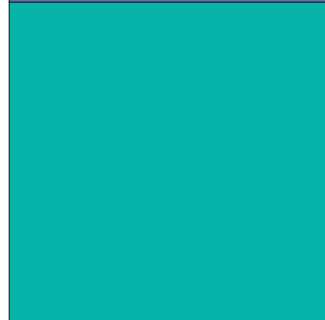
Innovation und Entwicklung:

Um die hohe Leistungsfähigkeit und den höchstmöglichen Kundennutzen seiner Produkte zu gewährleisten entwickelt mahlo mit großem Eifer und neuesten Technologien die Produkte von morgen. Wirtschaftlichkeit und Flexibilität der Produkte sind oberstes Gebot.

Bitte kontaktieren Sie uns.
Wir geben Ihnen gerne weitere
Auskünfte zu Zielsetzungen und
Zeitraumen.

mahlo -
trendsetting technology. worldwide.

mahlo
trendsetting technology. worldwide.



Bildschirm- darstellungen

OPTIPAC VMC-12

ANSICHT - HAUPTBEREICHEN

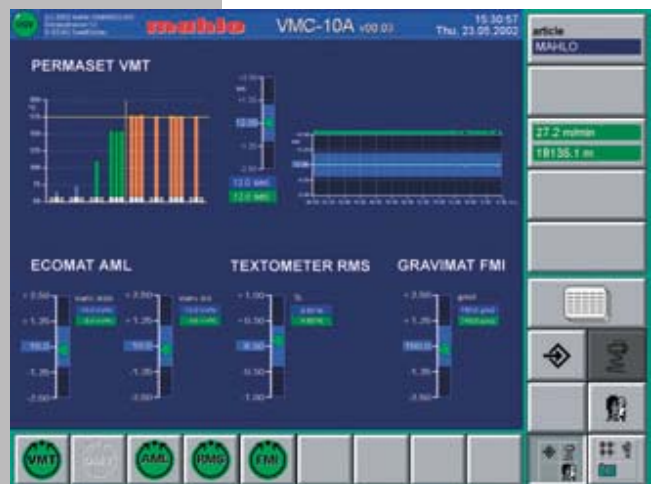
Die Benutzeroberfläche besteht aus 5 Bereichen:

1. Titelzeile: Allgemeine Informationszeile (einschließlich Alarmleiste)
2. Anzeigebereich: Wählbare Bildschirmseiten (Darstellungsformen)
3. Auswahlblock: Bedienfeld zur Navigation (Bewegung) innerhalb des Programms
4. Senkrechter Block: Bedientasten für die Hauptauswahl
5. Waagrechter Block: Bedientasten für die Grundfunktionen bzw. Unterauswahl



ANSICHT - KOMBIBILDSCHIRM

- Übersichtliche Darstellung aller laufenden Mess- und Regelsysteme.
- Das Kombibild zeigt für jedes Modul die Soll- und Istwerte in übersichtlichen Balken-Darstellungen.
- Der Anzeigebereich der Bildschirmoberfläche wird in einer Standardkonfiguration ausgeliefert und kann auf Wunsch des Kunden den gegebenen Anforderungen angepasst werden.



Beispiel

ALLGEMEINGÜLTIGE EINSTELLUNGEN

Sprachauswahl:

- Sprachausgabe des Softwaretextes in 23 verschiedenen Sprachen.





Mahlo GmbH + Co. KG

Donaustr. 12, 93342 Saal/Donau, Deutschland
Tel.: +49-94 41-601-0; Fax: +49-94 41-601-102
Internet: <http://www.mahlo.com>
e-mail: info@mahlo.com

Mahlo America Inc.

P.O. Box 2825, Spartanburg, S.C. 29304, USA
Tel.: +1-864-576-62 88; Fax: +1-864-576-00 09
e-mail: mahlo.usa@mahlo.com

Mahlo Ouest S.A.R.L.

18, rue de Jura, 68391 Sausheim Cedex, Frankreich
Tel.: +33-389-61 76 61; Fax: +33-389-61 78 40
e-mail: mahlo.ouest@mahlo.com

Mahlo Italia S.R.L.

Via Fiume 62, 21020 Daverio, Italien
Tel.: +39-03 32-94 95 58; Fax: +39-03 32-94 85 86
e-mail: mahlo.italia@mahlo.com

Mahlo Espana Sistemas de Regulaci3n y Control S.L.

Calle Antoni Falguera, 21
E-08181 - Sentmenat (Barcelona), Spanien
Tel.: +34-93-715-37 01; Fax: +34-93-715-37 02
e-mail: mahlo.espana@mahlo.com

Mahlo Asia Ltd.

764 Thedsaban Nimit Nua Road, Soi 24, Prachanivete 1,
Ladyaw, Chatuchak, 10900 Bangkok, Thailand
Tel.: +66-2-954-48 83; Fax: +66-2-954-42 56
e-mail: mahlo.asia@mahlo.com

Wir sichern Qualität

Mit über 40 Servicestationen weltweit garantieren wir Ihnen als unseren Kunden direkten Service ohne Wartezeiten und Ersatzteillieferung in 24 Stunden.

Dank des Ferndiagnose-Systems können sich die mahlo-Techniker in die Software der Kundenmaschine über Telefonleitung einloggen, Serviceeinstellungen durchführen und kleinere Probleme beheben.

mahlo-Service - Wir sind in Ihrer Nähe, wenn Sie uns brauchen.