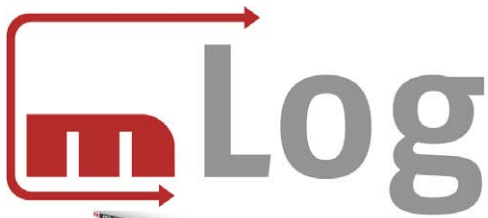


# Datenprotokollierung mLog

Datenmanagement



Datenprotokollierung  
mLog



Quality made  
in Germany



TEXTIL



NONWOVEN



COATING &  
CONVERTING



PAPIER



EXTRUSION

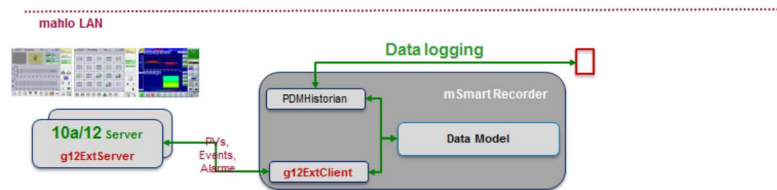
## MLOG



mLog heißt das neue Tool von Mahlo zum Datenmanagement. Das System zeichnet prozessrelevante Daten einer Produktionslinie auf und speichert diese. So kann der Nutzer übersichtliche und aussagekräftige Protokolle erstellen.

Durch die mLog-Protokollierung werden die Produkte (Warenbahnen) mit den gemessenen Informationen der Sensoren angereichert – sie werden zu einem Informationsträger, einem „Smart Product“. Im gesamten Produktionsprozess wird nachvollziehbar, wann etwas wo in welcher Qualität und mit welcher Effizienz behandelt wurde.

### Konzept



Bei mLog laufen die mSmart Recorder-Dienste auf einen beliebigen IPC innerhalb des Mahlo-Maschinennetzes. Damit ist keine Anbindung an das Kundennetz notwendig.

Die erstellten Daten lassen sich auf verschiedene Weise nutzen: Der User kann das Protokoll an den Drucker senden, speichern oder an einen E-mail-Empfänger schicken. Das Öffnen mit einem Standard-PDF-Programm (z.B. Adobe Acrobat) ist ebenfalls möglich.

### Vorschlagsliste

Sobald etwas ins Suchfeld eingegeben wird, erscheinen Vorschläge aus bestehenden Datensätzen. Ein Klick auf einen Suchtreffer in der Ergebnisliste öffnet die Detailinformationen des Protokolls. So kann schnell kontrolliert werden, ob es sich um die gewünschten Daten handelt.

**Protokolle**

Suche: el

Startdatum: 2020-02-25

articleNo, batchID, color, customer, recipe, reportType, rollNo

Suchergebnis: 44

1 2019-05-16 14:54 JSM AG	2 2019-05-16 15:05 Denim Int.	3 2019-05-16 15:15 Denim Int.	4 2019-05-16 15:23 Denim Int.	5 2019-05-16 15:34 Denim Int.
6 2019-05-16 16:12 TechFilm Coat	7 2019-05-16 16:17 JSM AG	8 2019-05-28 14:07 Globex Corp.	9 2019-05-28 14:53 TechFilm Coat	10 2019-05-28 15:11 intex
11 2019-05-28 15:42 Globex Corp.	12 2019-05-28 15:48 Globex Corp.	13 2019-05-29 15:08 TechFilm Coat	14 2019-05-29 11:12 TechFilm Coat	15 2019-05-16 14:54 JSM AG

**Protokolldetails**

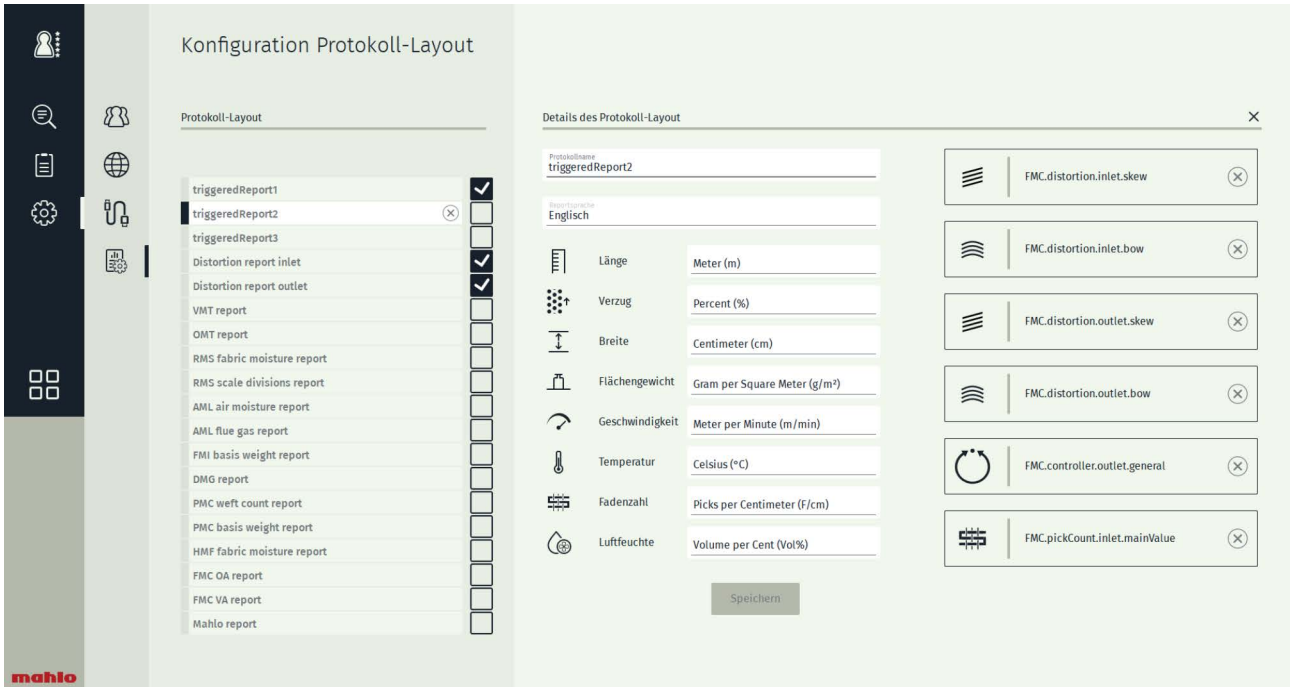
**Rollenprotokoll**

Protokollnr. 4  
 Endzeit 2019-05-16 15:34  
 Startzeit 2019-05-16 15:23  
 articleNo Bar 18RS  
 batchID 424423  
 color Yellow  
 customer Denim Int.  
 recipe Linen-PE  
 reportType roll  
 rollNo 3

Protokoll öffnen

Schnell finden: Trefferliste schon beim ersten Zeichen in der Suche

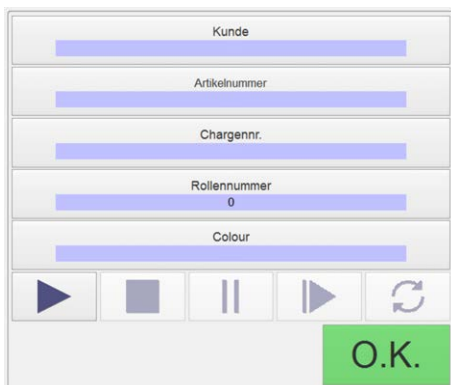
Hier kann das Protokoll-Layout konfiguriert, eine bestehendes Ansicht ausgewählt oder eine neue angelegt werden. Die Vorlage enthält die Elemente, die protokolliert und in einer PDF-Datei abgebildet werden. Es können mehrere Protokolle gleichzeitig erzeugt werden.



Individuell: Eigene Protokolle konfigurieren

Der User hat außerdem die Möglichkeit, gleiche Berichte in verschiedenen Sprachen zu erzeugen, sollte zum Beispiel für den Kunden eine andere Sprache benötigt werden als für die eigene Dokumentation. Welche Protokolle im Moment aktiv aufgezeichnet werden, legt der Benutzer selbst fest.

**Features**



User Interface am Mahlo-Gerät

- **Schnittstelle zu verschiedenen Mahlo-Geräten (z.B. Orthopac FMC, Optipac VMC, usw.)**  
Diverse Mahlo-Geräte einer Produktionslinie können an das mLog gekoppelt werden.
- **User-Interface um Protokolldaten einzupflegen und zu managen**  
Nutzer können hier wichtige Informationen wie Kundenname, Artikelnummer oder Charge eingeben. Diese Informationen speisen später die Suche.
- **Auswahl an automatischen Berichtsauslösern**  
Der Nutzer stellt ein, wann ein Bericht automatisch erzeugt wird. Zum Beispiel nach jeweils 200m Warendurchlauf.
- **Protokollerstellung**  
Der Nutzer nimmt hier seine individuellen Protokolleinstellungen wie Sprache oder Einheiten vor.

■ **PDF-Viewer-Funktion (Ansicht + Export)**

Die Protokolle mit allen wichtigen Informationen werden im PDF-Format angezeigt und können so gespeichert oder verschickt werden.

■ **Erweiterte Berichtseinstellungen**

Der Nutzer kann unter anderem die Reihenfolge der Prozessvariablen selbst gestalten.

■ **Arbeitet auf Linux- und Windows-Systemen (Win 7 und neuer)**

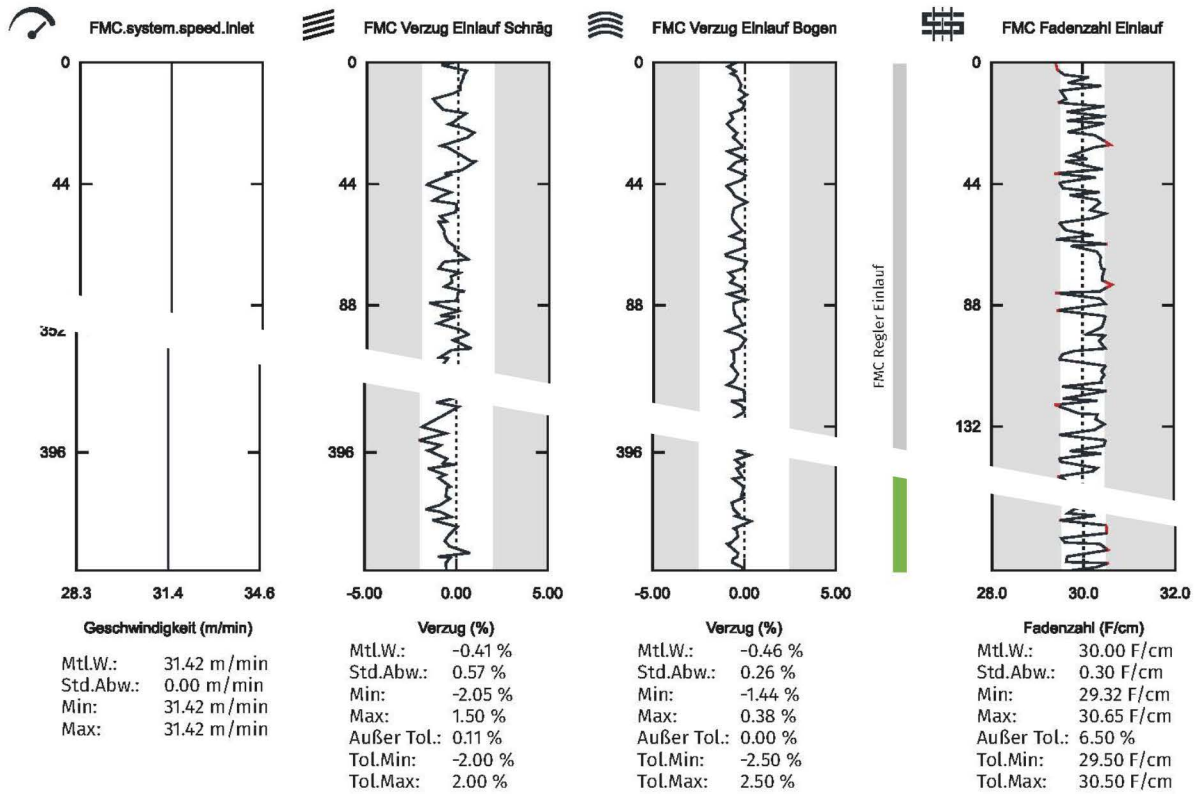
 FMC VMC report\_de



Startzeit: 2020-04-08 14:39  
 Ende Zeit: 2020-04-08 14:52  
 Länge: 438.48 m  
 Artikelnr.: 12458/Muster  
 Partienr.: 234234

Farbe: rot  
 Kunde: Musterkunde  
 Protokolltyp: triggered  
 Rollenr.: 23

Seite 1



mLog Protokoll Ansicht am Beispiel Schräg- und Bogenverzug

## SYSTEMVORAUSSETZUNGEN BEIM KUNDEN-PC

Der Kunden-PC muss für die Mahlo-Software folgende Systemvoraussetzungen erfüllen:

Tab. 1: Systemvoraussetzungen

	<b>Minimale Ausstattung</b>	<b>Empfohlene Ausstattung</b>
Betriebssystem	Windows 7 (Professional / Ultimate / Embedded)	Windows 7 Embedded oder Windows 10 (IoT)
Prozessor	Intel Core i3	min. Ausstattung oder besser
RAM	4 GB	min. Ausstattung oder besser
Flashspeicher	SSD oder M.2 (mit 128 GB) (bei Printserver mindestens 512 GB)	min. Ausstattung oder besser
Grafikkarte	onBoard-Grafikkarte	onBoard-Grafikkarte
Anschlüsse	4 x USB 2 x LAN	4 x USB 3 x LAN

### Weitere Anforderungen:

- Das Betriebssystem muss vorinstalliert sein.
- Angelegte Benutzerkonten und entsprechende Passwörter müssen dokumentiert sein und an Mahlo weitergegeben werden.

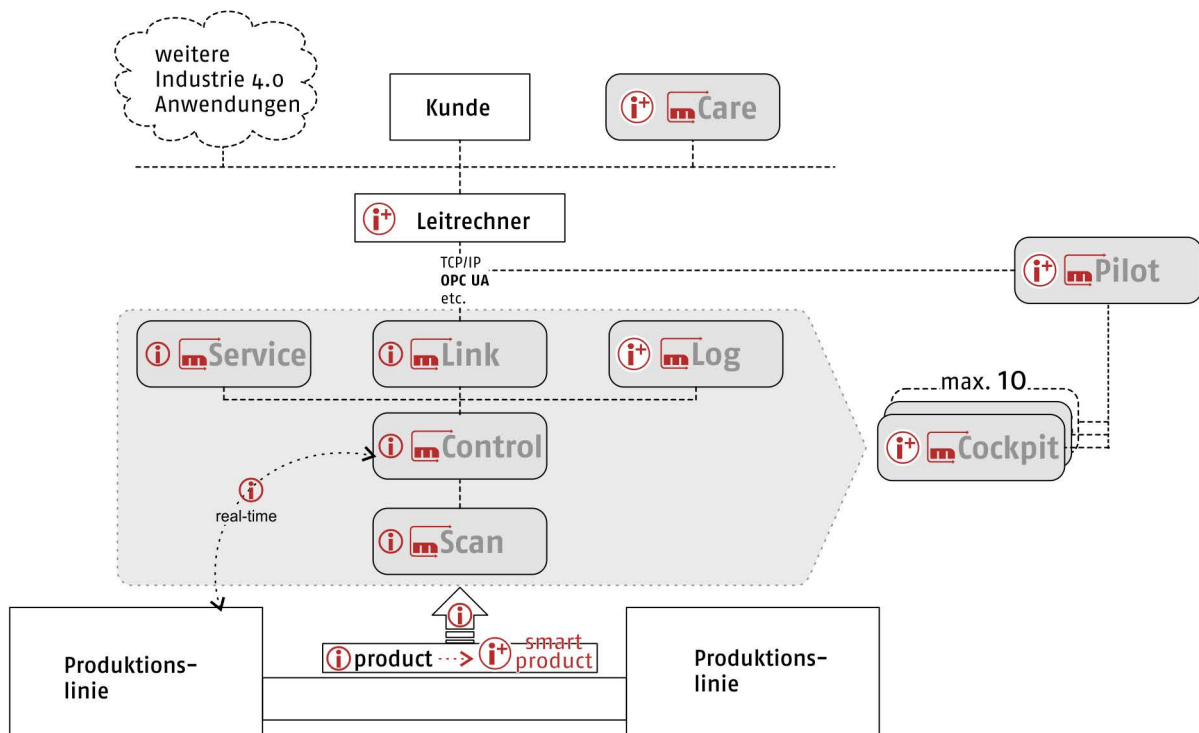
### Zusatzinformation:

- 2 LAN-Anschlüsse für Mahlo-LAN und Kunden-LAN.
- IP-Adresse für das Mahlo-LAN wird von Mahlo vergeben.
- 3. LAN-Anschluss für ein eventuelles weiteres Netz.
- Windows-Embedded-Varianten sind wegen höherer Ausfallsicherheit empfohlen.

## MSMART – INDUSTRIELLE DIGITALISIERUNG VON MAHLO

Geräte und Systeme von Mahlo sind das Herzstück in Herstellungs- und Veredelungsprozessen von bahnförmigen Produkten.

Grundfunktionen sind dabei die kontinuierliche Messung und Regelung wichtiger Produktparameter im laufenden Prozess. Intelligente Sensoren liefern Messdaten mit optimaler Qualität. Die Verarbeitung der Daten in Regelalgorithmen zur Ansteuerung von Aktoren, abgestimmt auf den jeweiligen Prozess, sichert bestmögliche Produktionsergebnisse.



- i** - Information (Messdaten), die vom Mahlo-Gerät aufgenommen und verarbeitet wird
- i+** - Von mLog und mCockpit mit Kontextinformationen angereicherte Information für Auswertung und Weiterverarbeitung

Anwendergerechte Visualisierung, die Aufbereitung der Daten in Form von Protokollen und die flexiblen Auswertungen erhöhen den Nutzen für den Kunden. Eine einfache und sichere Einbindung in Produktionsprozesse und übergeordnete Computersysteme erlaubt ungehinderten Datenfluss.

Die Grundgedanken von Industrie 4.0 sind seit jeher Basis für das Geschäftsmodell und die Produkte von Mahlo. Der Einsatz neuer digitaler Technologien auf der modularen Plattform mSmart ist ein logischer und konsequenter Entwicklungsschritt für Mahlo – immer mit konkretem Kundennutzen.

Mess-Systeme, Regel-Systeme, Automatisierung

# MAHLO SICHERT QUALITÄT. WELTWEIT IN IHRER NÄHE.

Bestmögliche technische Unterstützung und Know-how-Transfer werden bei Mahlo groß geschrieben. Dank vieler internationaler Vertretungen und Servicestationen verfügen Kunden weltweit über kompetente Unterstützung. 365 Tage im Jahr und 24 Stunden am Tag sind wir für Sie da. Kontaktieren Sie uns!

- ✓ Servicepartner in über 100 Ländern
- ✓ Direkter Service und Ersatzteillieferung innerhalb von 24 h
- ✓ Ferndiagnosesystem
- ✓ Service-Hotline: +49-180-5062456
- ✓ Über 40 Servicestationen weltweit



#### **Mahlo GmbH + Co. KG - Deutschland**

Donastr. 12  
93342 Saal / Donau  
Telefon: +49-9441-601-0  
Telefax: +49-9441-601-102  
E-Mail: [info@mahlo.com](mailto:info@mahlo.com)

#### **Mahlo Italia S.R.L. - Italien**

Via Fiume 62  
21020 Daverio  
Telefon: +39-0332-94-95-58  
Telefax: +39-0332-94-85-86  
E-Mail: [mahlo.italia@mahlo.com](mailto:mahlo.italia@mahlo.com)

#### **Mahlo America Inc. - USA**

575 Simuel Road  
Spartanburg S.C. 29304  
Telefon: +1-864-576-6288  
Telefax: -  
E-Mail: [mahlo.america@mahlo.com](mailto:mahlo.america@mahlo.com)

#### **Mahlo Ouest S.R.L. - Belgien**

Quantum Center  
Hütte 79 - Bte 10  
4700 Eupen  
Telefon: +32-87-59-69-00  
Telefax: +32-87-59-69-09  
E-Mail: [mahlo.ouest@mahlo.com](mailto:mahlo.ouest@mahlo.com)

#### **Mahlo España S.L. - Spanien**

Calle Luxemburgo nº 4  
08303 Mataro (Barcelona)  
Telefon: +34-938-640-549  
E-Mail: [mahlo.espana@mahlo.com](mailto:mahlo.espana@mahlo.com)

#### **Mahlo Shanghai Rep. Office - China**

Bldg 2, 569 Hua Xu Road  
Xu Jing Town  
Shanghai 201702  
Telefon: +86-1390-1804736  
Telefax: -  
E-Mail: [frank.feiz@mahlo.com](mailto:frank.feiz@mahlo.com)

**WWW.MAHLO.COM**

mLog 84-010505, 2, de\_DE

11/2022 Technische Änderungen vorbehalten!

© 2022 Mahlo GmbH + Co. KG

