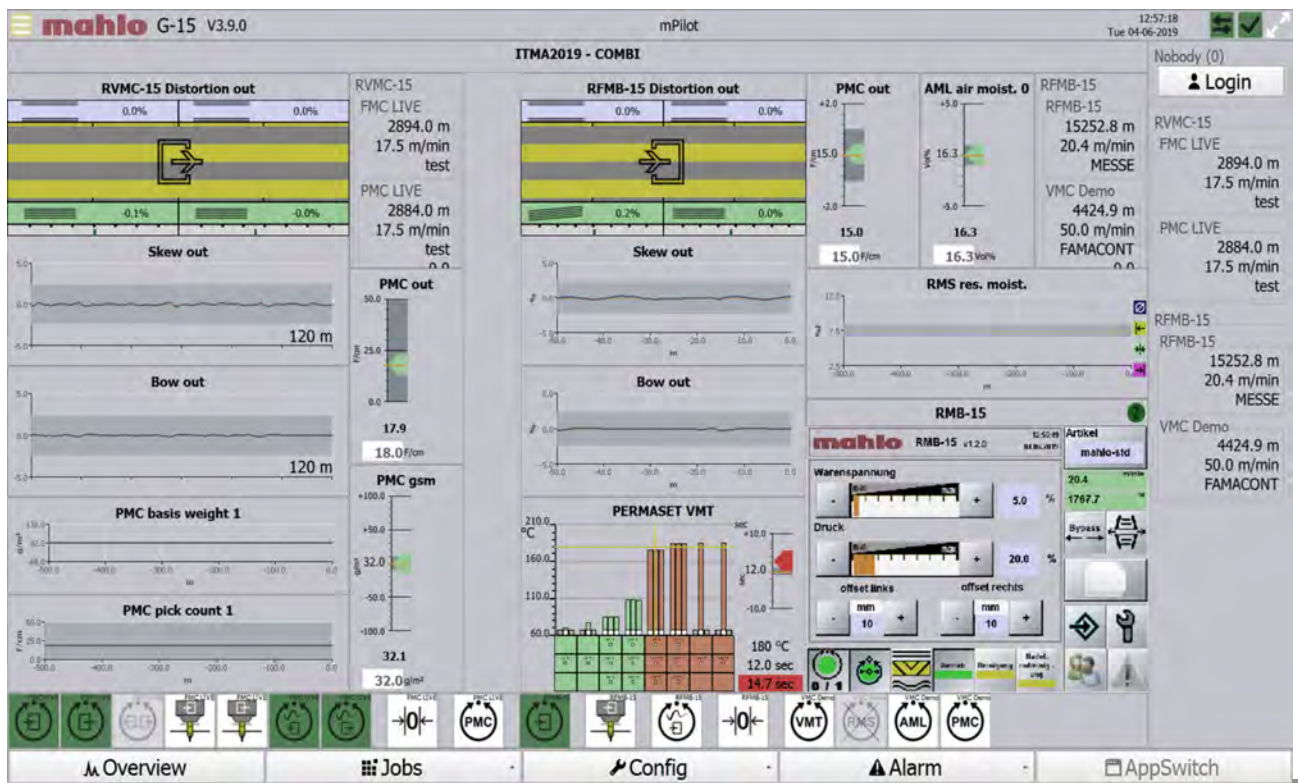


# mPilot

## Zentrale Steuerplattform



mPilot

Die zentrale Steuerplattform

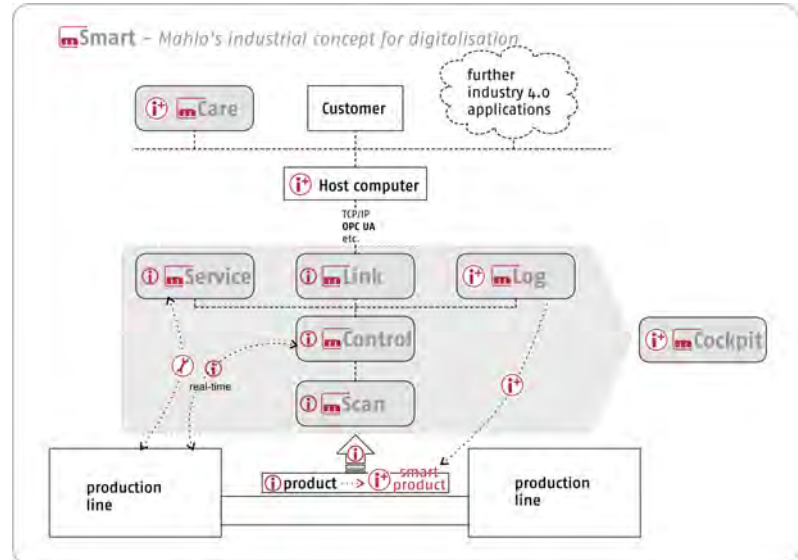
## MPILOT

### Die zentrale Steuerplattform



#### mSmart - Mahlo's Konzept zur Digitalisierung

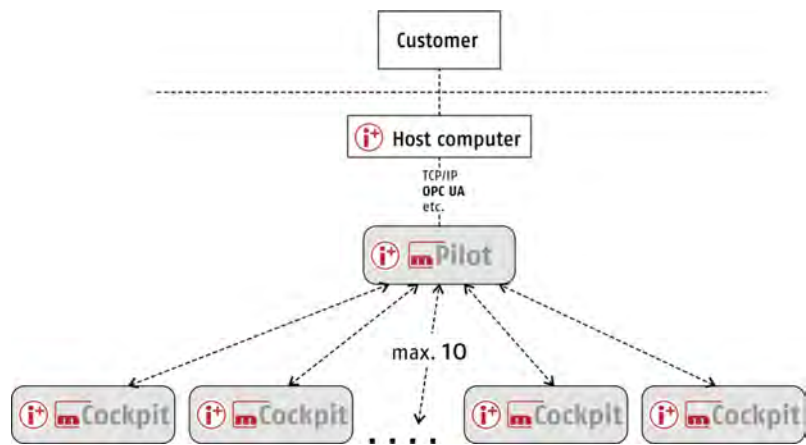
Der mPilot ermöglicht es dem Nutzer, bis zu zehn Mahlo-Maschinen und Geräte mit einer Steuerzentrale zu konfigurieren. Das innovative Steuertool unterstützt Supervisors und Schichtleiter darin, ihr Tagesgeschäft möglichst effizient zu erledigen.



Die Mahlo-Systeme generieren Daten, die der Kunde sofort nutzen kann, um Ware on-line zu regeln. Zusätzlich werden diese Messwerte im neuen Datenkosmos mSmart gesammelt, gespeichert und sind so jederzeit abrufbar.

#### mPilot

Der mPilot setzt sich aus einer Hardware-Komponente (Industrie-PC) und einem Software-Paket (Mahlo G15 Software) zusammen. Er ist mit dem mCockpit der Mahlo-Maschinen verbunden und via mLink Interface mit dem Intranet der Anwender.



mPilot Konzept

**Wesentliche Elemente**

- Darstellung laufender Prozesse von bis zu zehn Mahlo-Maschinen
- Job-Steuerung (Jobs und Rezepte konfigurieren)
- Konfiguration von Produktlinien und Maschinen
- Alarm-Management (aktuelle und historische Warnungen)
- Verschiedene Kommunikationsprotokolle (OPC UA, OPC DA, Modbus TCP, Profibus, Profinet, Ethernet/IP)
- Start von vordefinierten Jobs (nur mit mCockpit)

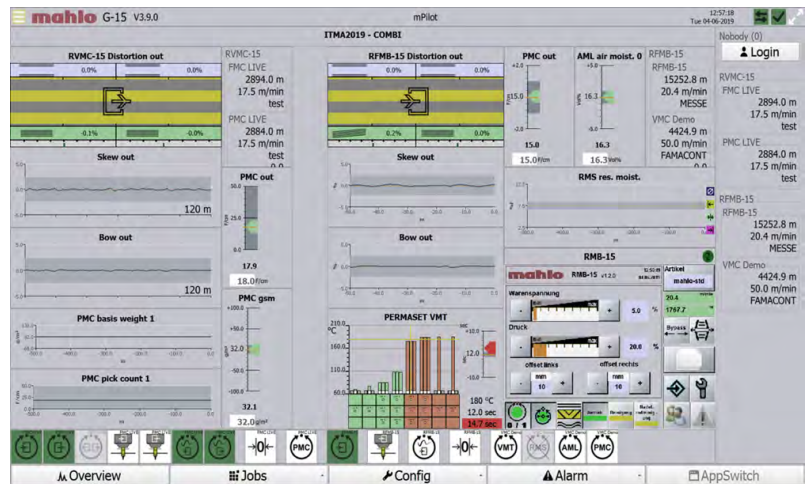
**Produkt-Highlights**

- ✓ Bis zu zehn Mahlo-Geräte auf einen Blick
- ✓ Speicherung aller Daten via mLog und/oder ERP
- ✓ Einfache Anbindung zu mLog (Datenmanagement) und mLink (Interface zu externen Systemen)

**Kundennutzen**

- ✓ Komplette Kontrolle über alle Mahlo-bezogenen Prozesse
- ✓ Alle wichtigen Prozessparameter in Echtzeit auf einen Blick
- ✓ Sicherung homogener Produktqualität

**Beispiel eines mPilot Bildschirms**



Der Nutzer kann hier wichtige Prozessparameter von drei verschiedenen Richtmaschinen, einer Fadendichtemessung und eines Prozesskontrollsystems in Echtzeit einsehen und direkt vergleichen.

Mess-Systeme, Regel-Systeme, Automatisierung

# MAHLO SICHERT QUALITÄT. WELTWEIT IN IHRER NÄHE.

**Bestmögliche technische Unterstützung und Know-How-Transfer werden bei Mahlo groß geschrieben. Dank vieler internationaler Vertretungen und Servicestationen verfügen Kunden weltweit über kompetente Unterstützung. 365 Tage im Jahr und 24 Stunden am Tag sind wir für Sie da. Kontaktieren Sie uns!**

- ✓ Servicepartner in über 100 Ländern
- ✓ Direkter Service und Ersatzteillieferung innerhalb von 24h
- ✓ Ferndiagnosesystem
- ✓ Service-Hotline: +49-180-5062456
- ✓ Über 40 Servicestationen weltweit



#### **Mahlo GmbH + Co. KG - Deutschland**

Donaustr. 12  
93342 Saal / Donau  
Telefon: +49-9441-601-0  
Telefax: +49-9441-601-102  
E-Mail: [info@mahlo.com](mailto:info@mahlo.com)

#### **Mahlo Italia S.R.L. - Italien**

Via Fiume 62  
21020 Daverio  
Telefon: +39-0332-94-95-58  
Telefax: +39-0332-94-85-86  
E-Mail: [mahlo.italia@mahlo.com](mailto:mahlo.italia@mahlo.com)

#### **Mahlo America Inc. - USA**

575 Simuel Road  
Spartanburg S.C. 29304  
Telefon: +1-864-576-62-88  
Telefax: +1-864-576-00-09  
E-Mail: [mahlo.america@mahlo.com](mailto:mahlo.america@mahlo.com)

#### **Mahlo Ouest S.P.R.L. - Belgien**

Quantum Center  
Hütte 79 - Bte 10  
4700 Eupen  
Telefon: +32-87-59-69-00  
Telefax: +32-87-59-69-09  
E-Mail: [mahlo.ouest@mahlo.com](mailto:mahlo.ouest@mahlo.com)

#### **Mahlo España S.L. - Spanien**

Calle Luxemburgo nº 4  
08303 Mataró (Barcelona)  
Telefon: +34-938-640-549  
E-Mail: [mahlo.espana@mahlo.com](mailto:mahlo.espana@mahlo.com)

#### **Mahlo Shanghai Rep. Office - China**

Bldg 2, 569 Hua Xu Road  
Xu Jing Town  
Shanghai 201702  
Telefon: +86-1390-1804736  
Telefax: -  
E-Mail: [frank.feim@mahlo.com](mailto:frank.feim@mahlo.com)

**WWW.MAHLO.COM**

mPilot 201906, 1, de\_DE

06/2019 Technische Änderungen vorbehalten!

© 2019 Mahlo GmbH + Co. KG

