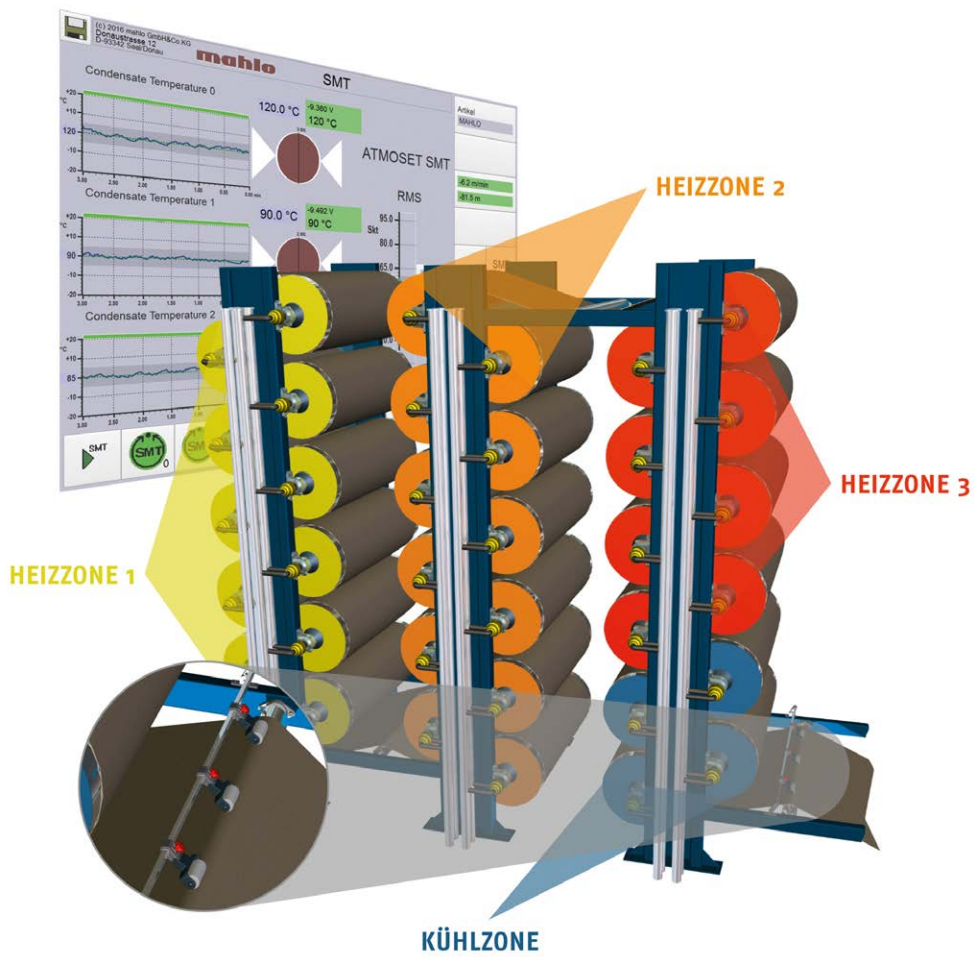


# ATMOSET SMT-15

Heizleistung von Zylindertrocknern warenabhängig optimieren



ATMOSET SMT-15

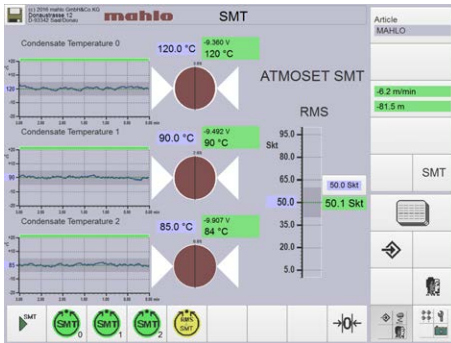
Atmoset SMT

## ZYLINDERDROCKNERREGELUNG

### Atmoset SMT

Heizleistung von Zylindertrocknern  
warenabhängig optimieren

#### Problem



Hauptanzeige mit Profil und Trend

Zylindertrockner finden sich in vielen Produktions- und Veredelungsanlagen der Textilindustrie wieder. Sie trocknen die Ware nach einer Nassbehandlung, wie etwa Kontinuebleiche, Merzerisierung, Farb- bzw. Drucknachwäsche etc. Bei der Nassbehandlung darf oftmals eine gewisse Verweilzeit der Ware in den Behandlungsstufen nicht unterschritten werden. Leichte Waren passieren den Prozess also genauso schnell wie schwere Waren und laufen mit der gleichen Geschwindigkeit über einen nachfolgenden Zylindertrockner. Schwere Waren benötigen eine längere Trockenzeit als leichte. Infolge dessen sind die Trockner für die schwerste Ware ausgelegt und somit in der Regel überdimensioniert. Schwere Waren werden darin gerade richtig trocken, alle anderen Waren aber werden übergetrocknet. Ummengen an Energie werden dabei verschwendet.



#### Produkt-Highlights

- ✓ Stabiler und effektiver Trocknungsprozess
- ✓ Leicht nachrüstbar
- ✓ Einfache Montage
- ✓ Intuitive Bedienoberfläche

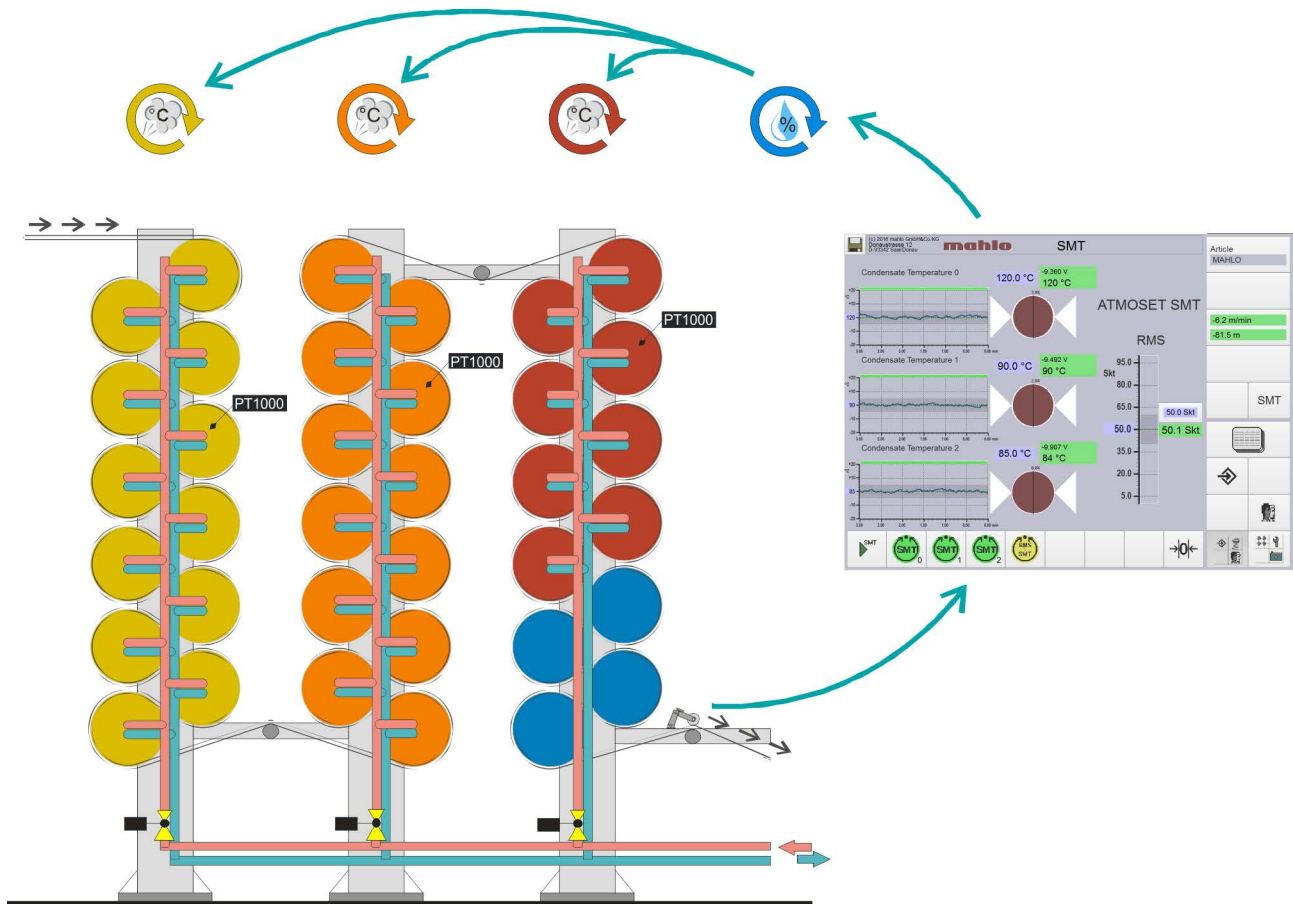


#### Kundennutzen

- ✓ Optimierte Energiebilanz
- ✓ Energieeinsparung
- ✓ Erhöhte Prozessreproduzierbarkeit
- ✓ Qualitätsverbesserung
- ✓ Kurze Amortisationszeit

#### Lösung

Das Atmoset SMT regelt die Restfeuchte des Gewebes mit Dampf beheizten Zylindertrocknern. Der Schlüssel zu einer punktgenauen und sehr gleichmäßigen Restfeuchte sind zwei sich überlagernde Regelkreise. Mit dem ersten misst und regelt man die Kondensattemperatur der in Gruppen zusammengefassten Trockenzylinder. Über die Abweichung der Kondensattemperatur von einem eingestellten Sollwert wird unmittelbar der zur Trocknung notwendige Energiebedarf errechnet. Die Dampfzufuhr wird an die einlaufende Warenfeuchte angepasst. Der zweite Regelkreis erfasst die Restfeuchte der Ware nach dem Verlassen des Trockners mit speziellen Messelektroden. Er liefert Impulse, um den Sollwert für die Kondensattemperatur-Regelung anzupassen, damit sich die gewünschte Restfeuchte auf der Ware einstellt. Die verwendeten intelligenten Regleralgorithmen sorgen für eine schnelle und vor allem stabile Regelung der Restfeuchte unter Berücksichtigung aller Eingangsgrößen.



Atmoset SMT Regelung



## RELIABILITY

Unsere Maschinen machen genau das, wofür wir sie bauen: Stunde für Stunde, Jahr für Jahr. Damit Sie immer Ihr Ziel erreichen.

## Nutzen

Das Atmoset SMT ermöglicht einen stabilen und effektiven Trocknungsprozess. Unabhängig von Gewicht der Ware oder der Bahngeschwindigkeit wird immer der optimale Trocknungsgrad erreicht. Die Kontinuität des Produktionsprozesses und die Reproduzierbarkeit der Warenqualität sind gewährleistet.

Durch die optimierte Heizleistung sinkt der Energieverbrauch der Trockner erheblich. Energiekosten werden eingespart. Bei Vorprojektierungen mit dem Kunden können die Zylindertrockner optimal dimensioniert werden und somit die Investitionskosten gesenkt werden.

## Einsatzbereich

An allen Zylindertrocknern.

Mess-Systeme, Regel-Systeme, Automatisierung

# MAHLO SICHERT QUALITÄT. WELTWEIT IN IHRER NÄHE.

Bestmögliche technische Unterstützung und Know-how-Transfer werden bei Mahlo groß geschrieben. Dank vieler internationaler Vertretungen und Servicestationen verfügen Kunden weltweit über kompetente Unterstützung. 365 Tage im Jahr und 24 Stunden am Tag sind wir für Sie da. Kontaktieren Sie uns!

- ✓ Servicepartner in über 100 Ländern
- ✓ Direkter Service und Ersatzteillieferung innerhalb von 24 h
- ✓ Ferndiagnosesystem
- ✓ Service-Hotline: +49-180-5062456
- ✓ WWW.MAHLO.COM



#### **Mahlo GmbH + Co. KG - Deutschland**

Donaustr. 12  
93342 Saal / Donau  
Telefon: +49-9441-601-0  
Telefax: +49-9441-601-102  
E-Mail: info@mahlo.com

#### **Mahlo Italia S.R.L. - Italien**

Via Fiume 62  
21020 Daverio  
Telefon: +39-0332-94-95-58  
Telefax: +39-0332-94-85-86  
E-Mail: mahlo.italia@mahlo.com

#### **Mahlo America Inc. - USA**

575 Simuel Road  
Spartanburg S.C. 29304  
Telefon: +1-864-576-6288  
Telefax: -  
E-Mail: mahlo.america@mahlo.com

#### **Mahlo Ouest S.R.L. - Belgien**

Quartum Center  
Hütte 79 - Bte 10  
4700 Eupen  
Telefon: +32-87-59-69-00  
Telefax: +32-87-59-69-09  
E-Mail: mahlo.ouest@mahlo.com

#### **Mahlo España S.L. - Spanien**

Calle Luxemburgo nº 4  
08303 Mataro (Barcelona)  
Telefon: +34-938-640-549  
E-Mail: mahlo.espana@mahlo.com