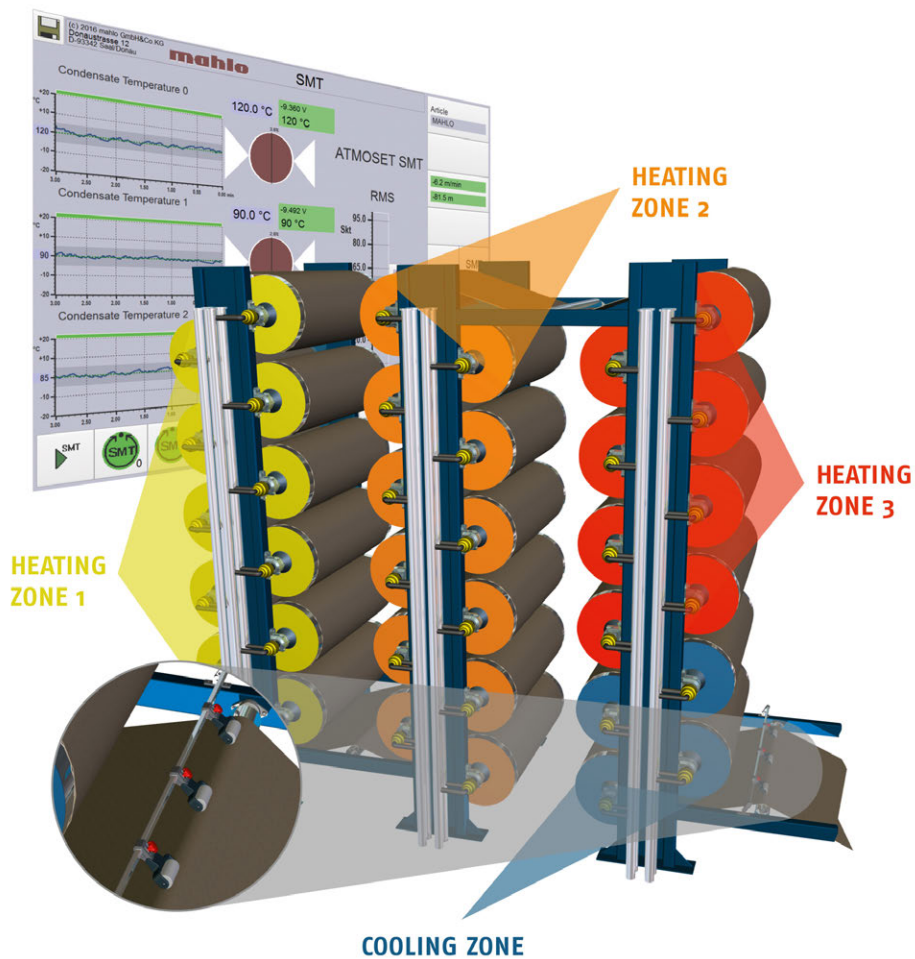


ATMOSET SMT-15

シリンダードライヤの熱出力をウェブに合わせ最適化



ATMOSET SMT-15



Quality made in Germany



テキスタイル



不織布



コーティング
コンバーティング



製紙・紙加工



フィルム

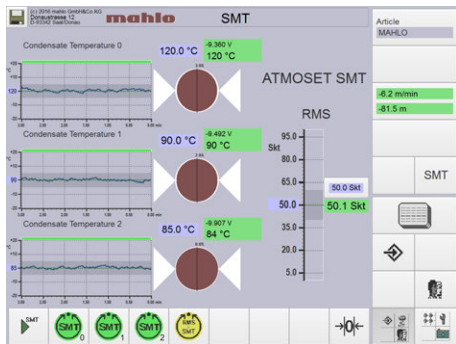
Atmoset SMT

シリンダードライヤ制御

Atmoset SMT

熱出力をウェブに合わせ最適化

課題



メイン画面でのプロフィール・トレンド表示

シリンダードライヤはテキスタイル産業における数多くの生産・仕上げ工場で使用されています。連続ブリーチ、シルケット加工、染色・捺染後の水洗いなど水処理の後でウェブを乾燥させます。水処理においては、ある工程でのセット時間が、ウェブが変わっても短くならないことがよくあります。軽いウェブも重いウェブも同じ速度で工程を通過していき、次に続くシリンダードライヤにも同じ速度で通されます。しかし、本来重いウェブの方が軽いウェブより長い乾燥時間が必要です。ドライヤは想定される最も重いウェブ用に設計されているため、軽いウェブには過大です。重いウェブはうまく乾燥できますが、他のウェブは過乾燥になってしまいます。そのため、多量のエネルギーが無駄使いされています。



製品ハイライト

- ✓ 乾燥工程の安定・効率化
- ✓ 後付けが容易
- ✓ 設置が容易
- ✓ 直感的なインターフェイス

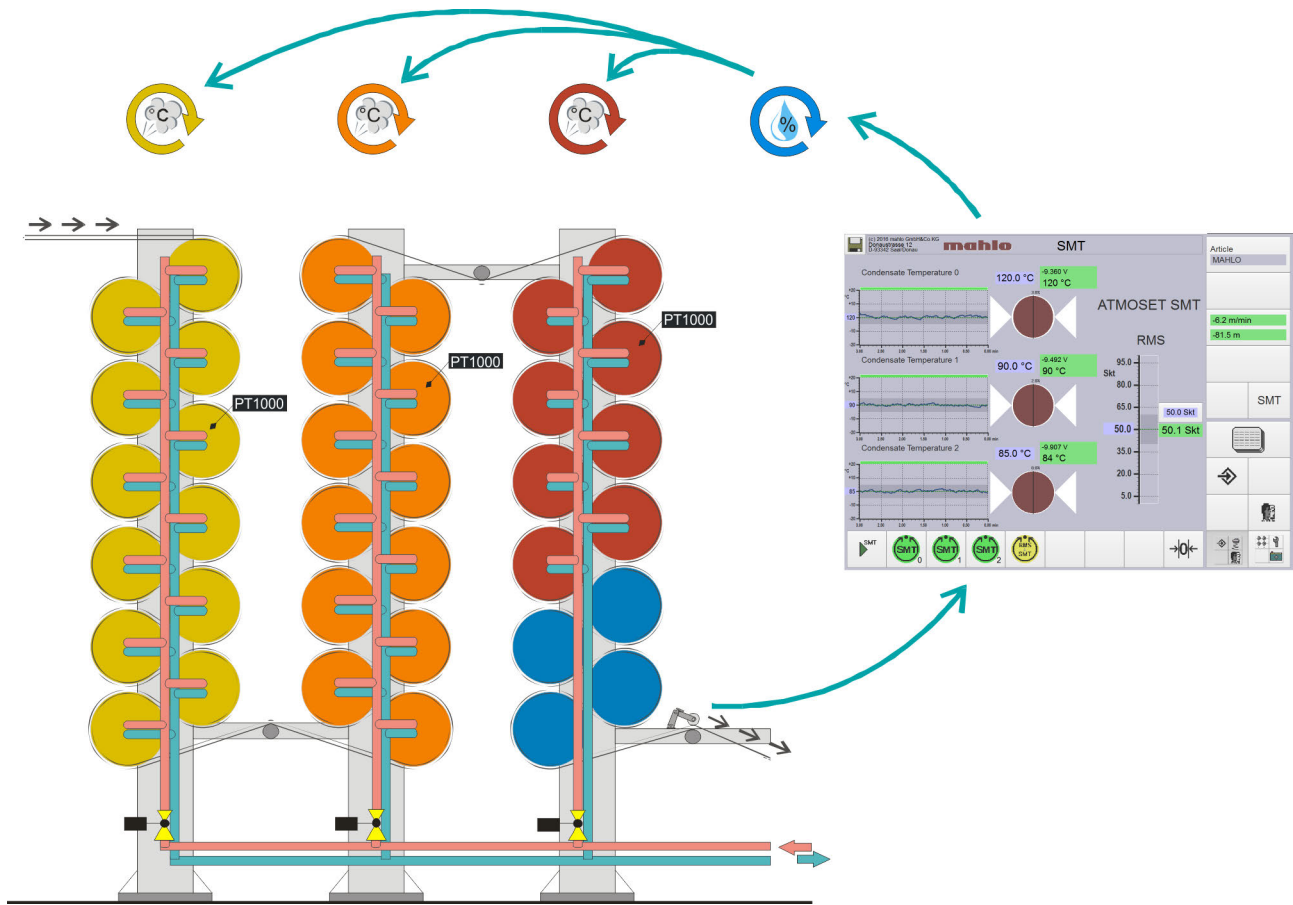


お客様の利益

- ✓ エネルギー効率の最適化
- ✓ 省エネ
- ✓ プロセス再現性の向上
- ✓ 品質向上
- ✓ 短い償却期間

解決策

Atmoset SMT は蒸気加熱シリンダードライヤで織物の残留水分を制御します。正確で均一な残留水分量を実現するポイントは2つの連続する制御ループにあります。初めの制御ループはグループ化されたシリンダードライヤの凝結水温度を計測、制御するのに使われます。事前に設定されたセットポイントと実際の凝結水温度の違いを元に、乾燥に必要なエネルギー量を算出します。蒸気供給量は流れてくるウェブ製品の水分量に合わせて調整されます。2つ目の制御ループでは、専用の電極を使ってドライヤ通過後の残留水分を計測します。その値を元に凝結水温度制御ループでセットポイントが調整されます。そのようにして、ウェブの残留水分は望み通りの値になります。インテリジェント制御アルゴリズムがあらゆる入力変数を考慮に入れ、高速かつ安定した残留水分制御を実現します。



Atmoset SMT 制御



信頼性

弊社製品は何時間も、何年間も製造目的通りに作動します。貴社の目標が常に達成されるように。

利益

Atmoset SMT は高効率で安定した乾燥工程を実現します。ウェブ製品の重さやラインスピードに関わらず、常に最適な乾燥度合を維持します。製造工程の連続性、品質の再現性が保たれます。熱出力の最適化により、ドライヤのエネルギー消費量は急激に減少し、エネルギーコストが削減されます。

事前計画でユーザー様と打合せを行い、シリンダードライヤの最適な設計を行うことで投資コストも削減できます。

用途

全てのシリンダードライヤ向け

測定システム、制御システム、自動化システム:

MAHLO® 社は品質を保証 世界を網羅して活躍

最先端を行く技術的なサポートおよびノウハウの活用はマール社の強み。多くの国際的な代理商社ならびにサービス提携業者が世界中の顧客に適切なサポートを提供しています。いつでもお待ちしております。ぜひご一報ください！

- ✓ 世界に40カ所以上のサービスステーション
- ✓ 現地での直接対応ならびに迅速な交換部品の配送
- ✓ ダイレクトなサービスならびに24時間以内の交換部品配送
- ✓ 遠隔診断システム
- ✓ サービスホットライン+49-180-5062456



Mahlo GmbH + Co. KG ドイツ
Donaustr. 12, 93342 Saal/Donau
電話: +49-9441-601-0
ファックス: +49-9441-601-102
info@mahlo.com

Mahlo Italia S.R.L. イタリア
Via Fiume 62, 21020 Daverio
電話: +39-0332-94-95-58
ファックス: +39-0332-94-85-86
mahlo.italia@mahlo.com

Mahlo America Inc. 米国
575 Simuel Road, Spartanburg, S.C. 29304
電話: +1-864-576-62-88
mahlo.america@mahlo.com

Mahlo Ouest S.R.L. ベルギー
Quartum Center
Hütte 79 - Bte 10
4700 Eupen
電話: +32-87-59-69-00
ファックス: +32-87-59-69-09
mahlo.ouest@mahlo.com

Mahlo España S.L. スペイン
Calle Luxemburgo nº 4
08303 Mataro (Barcelona)
電話: +34-938-640-549
mahlo.espana@mahlo.com



Quality made
in Germany

WWW.MAHLO.COM

ATMOSSET SMT-15 84-010517-05_ja-JP
11/2024 技術仕様変更の場合あり! © Mahlo GmbH + Co. KG



東洋機械株式会社
TOYO MACHINERY CO., LTD.

Zuiko 4-4-19, Higashi-Yodogawa-ku, Osaka, Japan 533-0005
TEL: +81-6-6328-3355 FAX: +81-6-6328-3458

本社営業部 〒533-0005 大阪市東淀川区瑞光4-4-19
TEL: 06-6328-3355 FAX: 06-6328-3458

東京営業所 〒330-0803 さいたま市大宮区高鼻町1-14-2(小川ビル)
TEL: 048-649-3721 FAX: 048-649-3725

<https://tktoyo.co.jp>