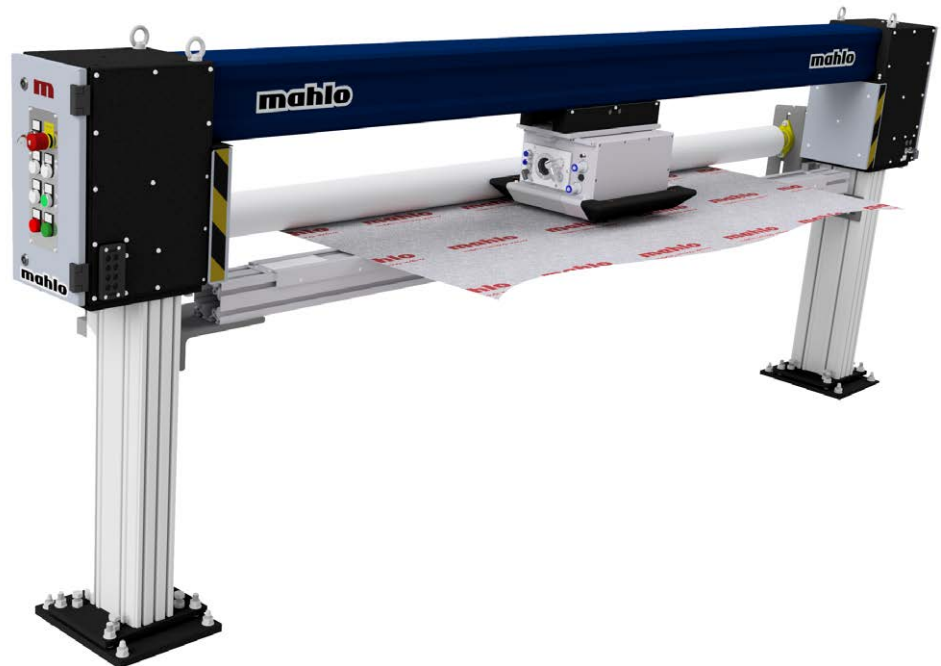


Uniscan XS-II

Einseitiger Messrahmen für schmale Warenbahnen

Die Traversierrahmen vom Typ Uniscan sind das einseitige Pendant zu den doppelseitigen O-Rahmen der Webpro Serie. Sie sind speziell für einseitig arbeitenden Sensoren der Mahlo QMS Familie ausgelegt. Durch die einseitige Ausführung findet der Traversierrahmen sehr leicht Platz in bestehenden Anlagen, dabei können die Messsensoren über, unter oder seitlich zum Messrahmen angeordnet sein.



Der Uniscan XS-II ist für Warenbreiten von 0,2 bis maximal 2,2 Meter ausgelegt und kann einen Sensor aufnehmen. Die kompakte Bauweise und der Einsatz von Präzisions- Linearführungen ermöglicht eine Installation selbst bei beengten Platzverhältnissen.

Einsatzbereich

- Verarbeitung von Warenbahnen von 0,2 - 2,2 m Breite
- Laborbeschichtung
- Beschichtung von Textilien
- Beschichtung von Papier
- Beschichtung von Folie
- Herstellung von Kunstleder
- Extrusionsbeschichtung.



Kundennutzen

- *Intelligenter Messrahmen mit integrierter Echtzeit- Rechneinheit*
- *Extrem robuste, mechanische Ausführung für störungsfreien Betrieb und lange Lebensdauer*
- *Wartungsarme Konstruktion*



Produkt-Highlights

- 1 Sensor und bis zu 2,2 m Warenbreite
- Einfach zu installieren und anzuschließen
- Niedrige Instandhaltungs- und Wartungskosten bei hoher Verfügbarkeit und langer Lebensdauer
- Garantiert hohe Messgenauigkeiten der installierten Sensoren durch beste Führungsgenauigkeit

Optionen

Mit / ohne Fußgestell; verschiedene Anbaupositionen des Sensorkopfes

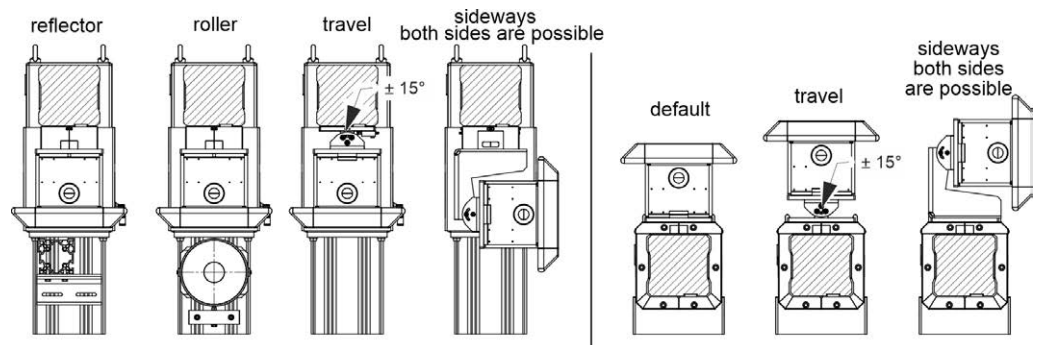


Abb. 1: Varianten Anbau Sensorkopf

Zeichnung

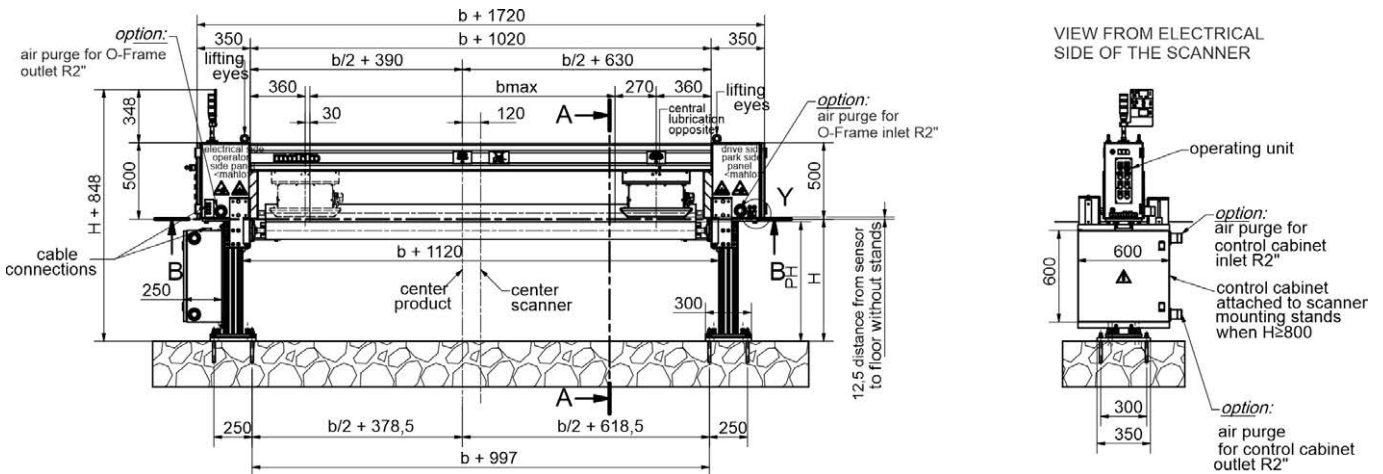


Abb. 2: Uniscan XS-II Maßzeichnung (Ausschnitt 91-021000-01)

Technische Daten

Gerät	Nennwarenbreite [mm]		Anzahl Sensoren	Temperaturbereich (ohne Kühlung) [°C]
	minimal	maximal		
Uniscan XS-II	200	220	1	5 - 45