

# ORTHOMAX RFMB-15

针轮与罗拉整纬系统双效结合



ORTHOMAX RFMB-15



Quality made  
in Germany



纺织



无纺布



涂布&复合



造纸



挤出

## ORTHOMAX RFMB-15

针轮与罗拉整纬系统双效结合



### 客户收益

- ✓ 快速可靠的整纬效果
- ✓ 非对称性纬斜也能克服
- ✓ 提高产能

### 移除所有形态的纬斜



在纺织工业中，如何解决织物的非对称性纬斜（如波浪状、S型等）一直是一项巨大挑战。一般情况下，织物纬斜是指织物经纬纱的垂直形态被改变成平行四边形、梯形或其他形态。

### 解决方案

ORTHOMAX 欧特玛斯 RFMB 机台上自由转动的针轮互相对倾斜，可产生特定的侧向张力，使织物经纬纱恢复到原来的形态。这种横向张力可拉伸经纱，对纬斜和纬弧，甚至波浪状或 S 型纬斜都能进行有效整纬。残余纬斜可通过后续罗拉整纬系统消除。

### 玛诺专利技术

倾斜的针轮机构采用气动式驱动定位，可确保获得一致的整纬效果。弹簧产生的反作用力可补偿摩擦损失和容差，并形成统一且对称的针轮排列设计（专利技术）。这种优化设计有效地减少了保养工作。



### 产品特点

- ✓ 针轮与罗拉整纬系统双效结合
- ✓ 提供连续可变的侧向张力
- ✓ 起针位置可调整
- ✓ 跳穿功能设计
- ✓ 智能驱动
- ✓ 完整的软件系统结合触摸屏控制
- ✓ 运转时可使用软件调整上针位置

### 两全其美

ORTHOMAX 欧特玛斯 RFMB 机台兼具两种整纬技术的优点。针轮整纬技术完全不需要进行检测，因此对无法检测的纬斜也能进行有效整纬。

不同于传统针轮整纬机构，下游罗拉整纬机构可消除残余纬斜。此外，还可记录整纬效果。该数据可用于后续流程，也可作为成品质量的证明。

特殊功能



“暂停休息”功能可在机台静止时保持产品原先状态。

新一代设备的优势



诊断功能可精确地分析设备的状况。

针轮与罗拉整纬技术的融合完美整合了两种技术的优势，并提供令人惊叹的整纬效果。

**无限可调的起针罗拉（专利技术）：**确保残余纬弧与布边纬斜最小化并保护织物布边。

**智能驱动站：**通过特殊的张力控制装置实现最小的织物张力，使驱动装置自动激活或停用（例如，出现堵塞时）。对于无法使用针轮进行整纬的产品，可按按钮使用**跳穿功能**。

**智能针轮跟随：**几乎可完全预防产品损耗。控制装置会立即补偿产品偏移、不良接缝、布边毛边和凹痕。

**幅宽衔接功能：**更换产品时，幅宽更大的新织物无需单独上针。新产品与旧产品直接缝接，上针，完成！不再需要停机！

**中断功能：**生产线停止时（例如，中断期间或操作线上的其他机器时），此功能可将侧向张力降至预先选定的水平。保护产品不受影响！

**扩大整纬范围：**通过扩大上针点的范围，利用几乎整个整纬针轮的直径，确保高效整纬。

**快速控制：**新的控制和驱动技术、经过优化的运动机构与齿轮比以及更低的容布量，使新的控制装置更加敏捷，大幅减少超出容差范围的产品。

**起绒织物设计：**采用智能结构，确保起绒织物也能使用一般设备型号进行处理。

**针轮自动清洁（选配）：**针轮的自动清洁现在可作为软件功能启动，不再需要人工操作。

**扩充诊断功能：**软件具有可显著扩充的诊断功能。过往警报可在警报历史记录中进行分析。通过远程功能可进行远程维护。

应用举例

## 参考图片

### 应用举例

在常规日常工业中使用

安装于意大利 **Ermenegildo Zegna S.P.A.** 的设备

Zegna Wollmühle 成立于 1910 年，是该公司的骨干企业，以其精细纺织品而闻名。

所有照片均由 *Lanficio Ermenegildo Zegna & fili SPA* 提供



针轮与罗拉整纬设备的融合完美整合了这两种技术，并提供令人惊叹的整纬效果。



ORTHOMAX 欧特玛斯在定型机入口进行整纬。

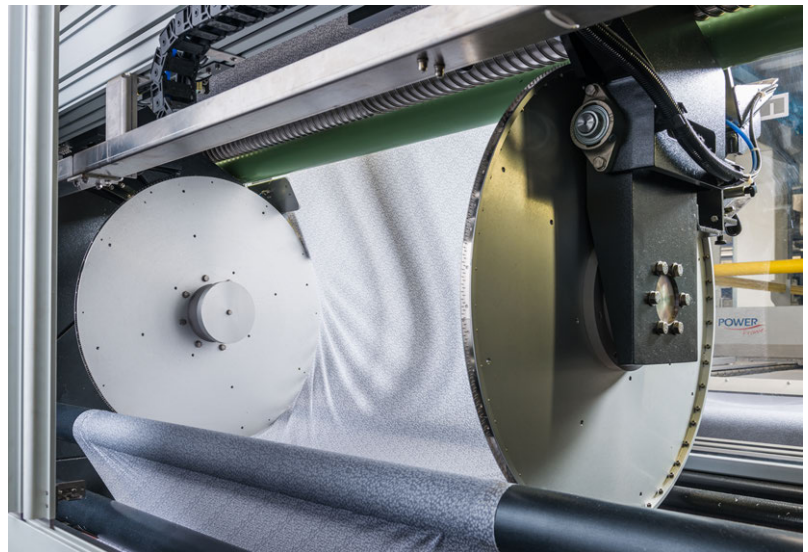
安装于意大利 **Stamperia Olonia** 的设备

意大利印花厂 **Stamperia Olonia** 成立于 1969 年，自 90 年代起就在国际装饰和家居纺织品界享有盛名。

所有照片均由 *Stamperia Olonia SRL* 提供



精加工区域定型机上带有 **Orthomax** 欧特玛斯 **RFMB** 机台和 **Optipac VMC** 过程控制系统的玛诺组合系统。



可调整的起针罗拉位于针轮间，此专利设计可最大程度降低起针后织物上的残余纬弧与布边纬斜。

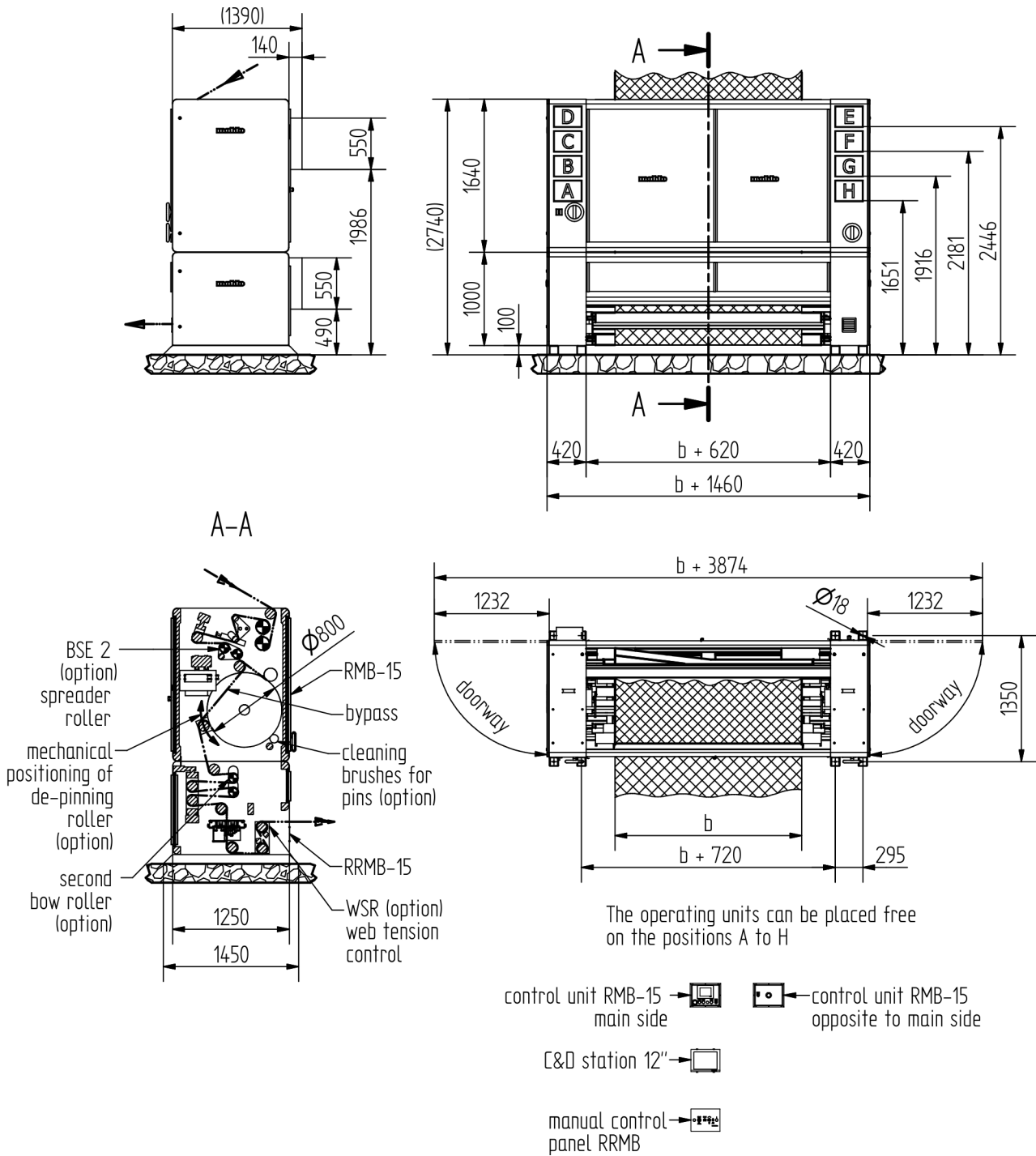
## 技术数据

规格	值
矫直单元	2 针轮 1 台罗拉整纬设备含 2 斜/2 弧罗拉 · 选配：1 斜/1 弧（湿布：带 Teflon 涂层的导布罗拉）。
入布导引	整纬针轮上针片
驱动装置（针轮行进）	感应电机
驱动装置（针轮外扩）	气压缸

规格	值	单位
适合产品宽度	1000 - 3200	毫米
产品速度 · 最多	标准	8 - 80
	选项	3 - 40
		12 - 120
侧向张力	0 - 1500	牛
产品拉伸力 · 最多（驱动站）	1000	牛
针轮：理论上存在的最大方向性（充分利用额定产品宽度）	450 <sup>1</sup>	毫米
整纬罗拉：理论上存在的最大方向性（充分利用额定产品宽度）	弧罗拉	220 <sup>1</sup>
	斜罗拉	680 <sup>1</sup>
整纬针轮直径	800	毫米
重量（大约）	3400 <sup>1</sup>	公斤
电源	3 x 400 ± 10%	交流伏特
电源频率	50	赫兹
能耗 · 最多	6.3	千伏安
工作压力	6	巴
压缩空气消耗	40	转/分钟
温度范围	5 - 45	°C

<sup>1)</sup> 备注：适合产品宽度 2000 毫米

尺寸



Orthomax 欧特玛斯 RFMB (91-019459)

测量系统、控制系统、自动化设备

# MAHLO 质量保证。 遍布全球，相距咫尺。

Mahlo 非常重视提供最好的技术支持和技术转移。感谢众多国际代理机构和服务中心为全球各地的客户提供了强有力的支持。我们就在您身边，竭诚为您服务。请随时联系我们！

- ✓ 服务合作伙伴遍布 100 多个国家/地区
- ✓ 快递备件和直接现场服务
- ✓ 远程诊断系统
- ✓ 服务热线：+49-180-5062456
- ✓ WWW.MAHLO.COM



**Mahlo GmbH + Co. KG - 德国**

Donastr. 12  
93342 Saal / Donau  
电话：+49-9441-601-0  
传真：+49-9441-601-102  
电子邮件：info@mahlo.com

**Mahlo Italia S.R.L. - 意大利**

Via Fiume 62  
21020 Daverio  
电话：+39-0332-94-95-58  
传真：-  
电子邮件：mahlo.italia@mahlo.com

**Mahlo America Inc. - 美国**

575 Simuel Road  
Spartanburg S.C. 29304  
电话：+1-864-576-6288  
传真：-  
电子邮件：mahlo.america@mahlo.com

**Mahlo Ouest S.R.L. - 比利时**

Quartum Center  
Hütte 79 - Bte 10  
4700 Eupen  
电话：+32-87-59-69-00  
传真：+32-87-59-69-09  
电子邮件：mahlo.ouest@mahlo.com

**Mahlo España S.L. - 西班牙**

Calle Luxemburgo nº 4  
08303 Mataro (Barcelona)  
电话：+34-938-640-549  
电子邮件：mahlo.espana@mahlo.com