

ORTHOMAX RFMB-15

Fusione delle ruote a spilli con il raddrizzatrama ottico



ORTHOMAX RFMB-15



Quality made
in Germany



TESSUTO



NON
TESSUTO



SPALMATURA
& CONVERTING



CARTA



ESTRUSIONE

ORTHOMAX RFMB-15

Fusione delle ruote a spilli con il raddrizzatrama ottico

Rimozione di ogni tipo di deformazione



Tecnologie Mahlo brevettate

Il meglio dei due mondi



Vantaggi cliente

- ✓ *Correzione rapida e affidabile delle deformazioni*
- ✓ *Efficace anche in presenza di deformazioni asimmetriche*
- ✓ *Elevata produttività*

Deformazioni asimmetriche nei tessuti (deformazioni a onda, deformazioni a S, ecc...) rappresentano da sempre una grande sfida. La presenza di una deformazione indica sempre che la struttura ad angolo retto dei fili di trama e di ordito ha assunto la forma di un parallelogramma, di un trapezio o altre forme.

La soluzione

Per riportare al loro stato originario i fili di trama e di ordito, le ruote a spilli, in modo ruota libera, vengono inclinate l'una rispetto all'altra per generare una tensione trasversale definita. Questa tensione raddrizza la trama e le deformazioni oblique e curve, nonché quelle a onda o a forma di S, vengono raddrizzate. Con il sistema di raddrizzamento a cilindri a valle vengono eliminate le deformazioni residue.

L'inclinazione delle ruote avviene in modo pneumatico, garantendo una tensione di raddrizzamento costante. Una controforza generata da una speciale molla compensa gli attriti e le tolleranze realizzando un allineamento uniforme e simmetrico delle ruote (brevettato). La costruzione ottimizzata riduce sensibilmente le spese di manutenzione.



Caratteristiche principali

- ✓ *Fusione delle ruote a spilli con il raddrizzatrama ottico*
- ✓ *Tensione trasversale a regolazione graduale*
- ✓ *Punto di distacco dalle ruote regolabile*
- ✓ *Funzione di bypass*
- ✓ *Azionamento intelligente*
- ✓ *Software completo con touchscreen*
- ✓ *Posizione di spillatura del tessuto regolabile tramite software durante l'uso*

Orthomax RFMB sfrutta i vantaggi delle due tecniche di raddrizzamento. Il raddrizzatrama a ruote lavora in modo passivo senza leggere la deformazione. Pertanto corregge anche deformazioni non rilevate.

Contrariamente al raddrizzatrama classico a ruote il raddrizzatrama ottico, in uscita, elimina le deformazioni residue in modo attivo. Vengono inoltre protocollati i risultati di raddrizzamento. I dati servono per la lavorazione successiva o anche per la certificazione della qualità del tessuto.

Caratteristiche speciali



La funzione "pausa caffè" protegge il tessuto in caso di arresto.

La combinazione della tecnica di raddrizzamento a ruote con spilli e di quella a cilindri offre una sintesi perfetta dei vantaggi di entrambe le tecnologie, nonché risultati di raddrizzamento straordinari.

Rullo di posizionamento regolabile in continuo (brevettato): riduce al minimo le deformazioni curve e vicino alle cimose migliorandone l'aspetto.

Stazione di traino intelligente: grazie a una speciale regolazione della tensione di tessuto minima, l'azionamento si accende o si spegne automaticamente (ad es. in caso di blocchi). Per i prodotti non raddrizzabili mediante le ruote a spilli è disponibile un tasto per la **funzione di bypass**.

Inseguimento intelligente delle ruote: la caduta del tessuto dalle ruote è pressoché esclusa. La regolazione compensa immediatamente gli errori di centratura, cuciture mal fatte, le sfrangiature e le cattive cimose.

Funzione "Salto d'altezza": Non è necessario reinserire il tessuto in caso di cambio altezza. Basta cucire la nuova pezza con la precedente ed è fatto! Non serve più arrestare la macchina!

Funzione di pausa: questa funzione riduce la tensione trasversale ad un livello prestabilito quando si ferma la linea, ad es. durante una pausa di lavoro oppure in caso di interventi ad altre macchine della linea. Protegge il prodotto!

Vantaggi della nuova generazione di apparecchi



Le funzioni di diagnosi analizzano precisamente le condizioni dell'apparecchio.

Grande capacità di raddrizzamento: grazie a una spillatura anticipata del tessuto si sfrutta l'intero diametro delle ruote per il raddrizzamento. Ciò garantisce un'elevata capacità di raddrizzamento.

Regolazione rapida: la nuova tecnica di azionamento e comando, cinematica e rapporto di marcia ottimizzati e un minore contenuto di tessuto fanno sì che la nuova regolazione funzioni in modo molto più agile. Questo significa ancora meno tessuto fuori dal range di tolleranza.

Esecuzione pile: grazie alla costruzione intelligente, è possibile gestire anche tessuti pesanti a pelo con la normale versione dell'apparecchio.

Pulizia automatica delle ruote (opzione): la pulizia automatica delle ruote a spilli può ora essere avviata come funzione software. Non è più necessario un intervento di tipo manuale.

Diagnosi estesa: il software dispone di funzioni di diagnosi molto più estese. Nella cronologia allarmi è possibile analizzare gli allarmi che si sono verificati. Una funzione consente un collegamento remoto per la tele-assistenza

Esempi applicativi

FOTO DI APPLICAZIONI

Esempi applicativi

Impiego nel consueto uso industriale

Installazione presso Ermenegildo Zegna S.p.A., Italia

Il lanificio Zegna fondato nel 1910 è la colonna portante dell'azienda, famosa a livello internazionale per i suoi tessuti pregiati.

Tutte le immagini per gentile concessione del Lanificio Ermenegildo Zegna & Figli S.p.A.



La combinazione della tecnica di raddrizzamento con ruote a spilli e di quella a cilindri offre una sintesi perfetta dei vantaggi di entrambe le tecnologie, nonché risultati di raddrizzamento straordinari.



Orthomax elimina le deformazioni a monte della rameuse.

Esempi applicativi

mahlo
trendsetting technology. worldwide.

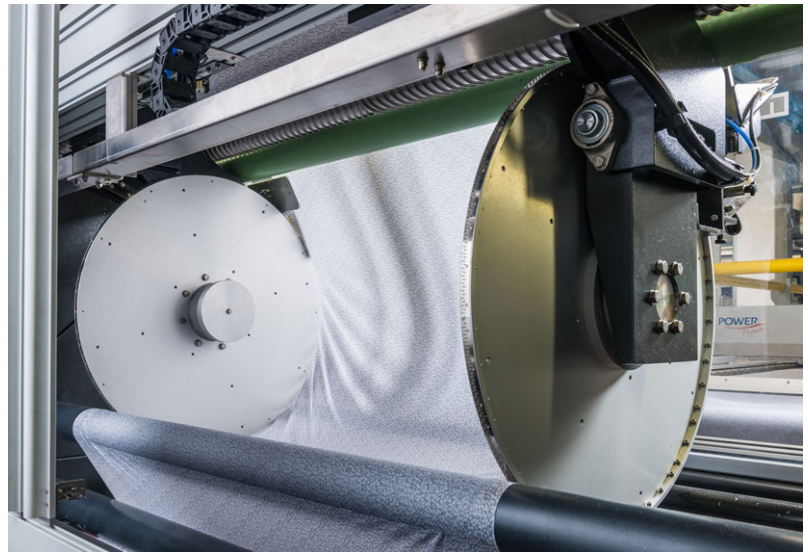
Installazione presso la Stamperia Olonia, Italia

L'azienda italiana Stamperia Olonia è stata fondata nel 1969. Sin dagli anni Novanta si è imposta come impresa di primo piano nel mercato internazionale delle decorazioni e dei tessuti per la casa.

Tutte le immagini per gentile concessione della *Stamperia Olonia S.r.l.*



Impianto combinato Mahlo con Orthomax RFMB e controllo del processo Optipac VMC su una rameuse di finissaggio.



Sotto le ruote a spilli si vede il rullo stacca pezza regolabile e brevettato. Riduce al minimo le deformazioni curve e quelle nell'area delle cimose.

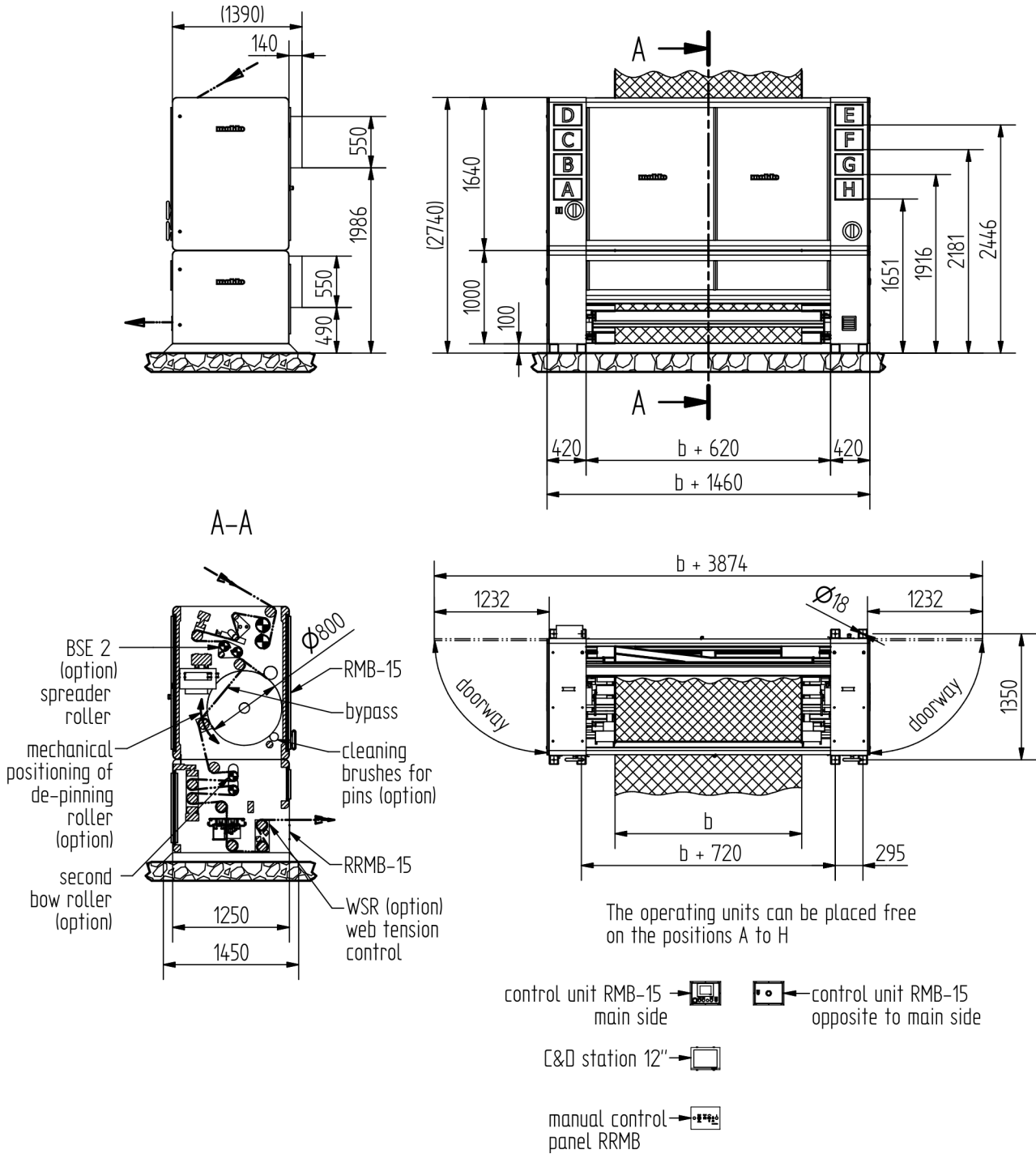
DATI TECNICI

Parametro	Valore
Unità di raddrizzamento	2 ruote a spilli 1 unità di raddrizzamento con ruote a spilli con 2 cilindri diagonali e curvi, opzionale: 1 cilindro diagonale e curvo, (con tessuto bagnato: cilindri d'entrata teflonati)
Guida del prodotto	Tramite spilli
Azionamento movimento di traslazione	Motore asincrono
Azionamento spostamento angolare ruote	Cilindro pneumatico

Parametro	Valore	Unità
Larghezza nominale del prodotto	1000 - 3200	mm
Velocità prodotto, max.	Standard	8 - 80
	Opzioni	3 - 40 12 - 120
Tensione trasversale	0 - 1500	N
Tensione del prodotto, max. (stazione di traino)	1000	N
Ruote a spilli: Max. effetto di raddrizzamento teoricamente possibile (per uso dell'intera larghezza nominale del prodotto)	450 ¹	mm
Rullo di raddrizzamento: Max. effetto di raddrizzamento teoricamente possibile (per uso dell'intera larghezza nominale del prodotto)	Cilindri curvi	220 ¹
	Cilindri diagonali	680 ¹
Diametro ruote	800	mm
Peso (ca.)	3400 ¹	kg
Alimentazione di tensione	3 x 400 ±10 %	VAC
Frequenza di rete	50	Hz
Potenza assorbita, max.	6,3	kVA
Pressione d'esercizio	6	bar
Consumo per l'aria compressa	40	l/min
Range di temperatura	5 - 45	°C

¹) esempio: Larghezza nominale del prodotto 2000 mm

Dimensioni



Orthomax RFMB (91-019459)

Sistemi di misurazione, regolazione, automazione

MAHLO GARANTISCE QUALITÀ. VICINO A VOI IN TUTTO IL MONDO.

Il miglior supporto tecnico ed il trasferimento del know-how sono fattori prioritari per Mahlo. Grazie alle rappresentanze internazionali e ai punti di assistenza, i clienti di tutto il mondo possono usufruire di un supporto competente. Siamo a vostra completa disposizione. Non esitate a contattarci!

- ✓ Partner per l'assistenza in più di 100 paesi
- ✓ Assistenza diretta in loco e rapida fornitura di ricambi
- ✓ Sistema di diagnosi a distanza
- ✓ Hotline assistenza: +49-180-5062456
- ✓ WWW.MAHLO.COM



Mahlo GmbH + Co. KG - Germania

Donastr. 12
93342 Saal / Donau
Telefono: +49-9441-601-0
Fax: +49-9441-601-102
E-mail: info@mahlo.com

Mahlo Italia S.R.L. - Italia

Via Fiume 62
21020 Daverio
Telefono: +39-0332-94-95-58
Fax: -
E-mail: mahlo.italia@mahlo.com

Mahlo America Inc. - Stati Uniti d'America

575 Simuel Road
Spartanburg S.C. 29304
Telefono: +1-864-576-6288
Fax: -
E-mail: mahlo.america@mahlo.com

Mahlo Ouest S.R.L. - Belgio

Quantum Center
Hütte 79 - Bte 10
4700 Eupen
Telefono: +32-87-59-69-00
Fax: +32-87-59-69-09
E-mail: mahlo.ouest@mahlo.com

Mahlo España S.L. - Spagna

Calle Luxemburgo nº 4
08303 Mataró (Barcelona)
Telefono: +34-938-640-549
E-mail: mahlo.espana@mahlo.com