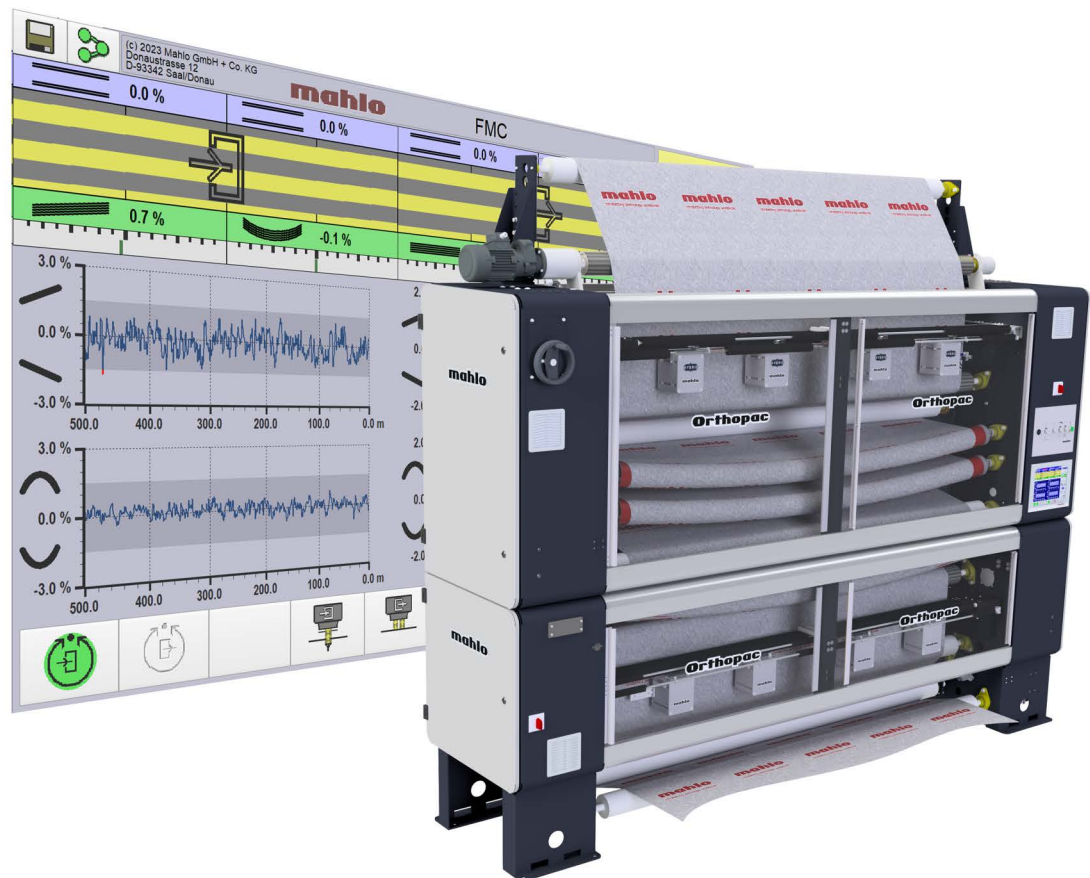


Orthopac RXVMC-20

High-End-Richt- und Prozesskontrollsystem



Orthopac RXVMC-20



Quality made
in Germany



TEXTIL



NONWOVEN



COATING &
CONVERTING



PAPIER



EXTRUSION

MECHANIK

Orthopac RXVMC

THE NEXT GENERATION

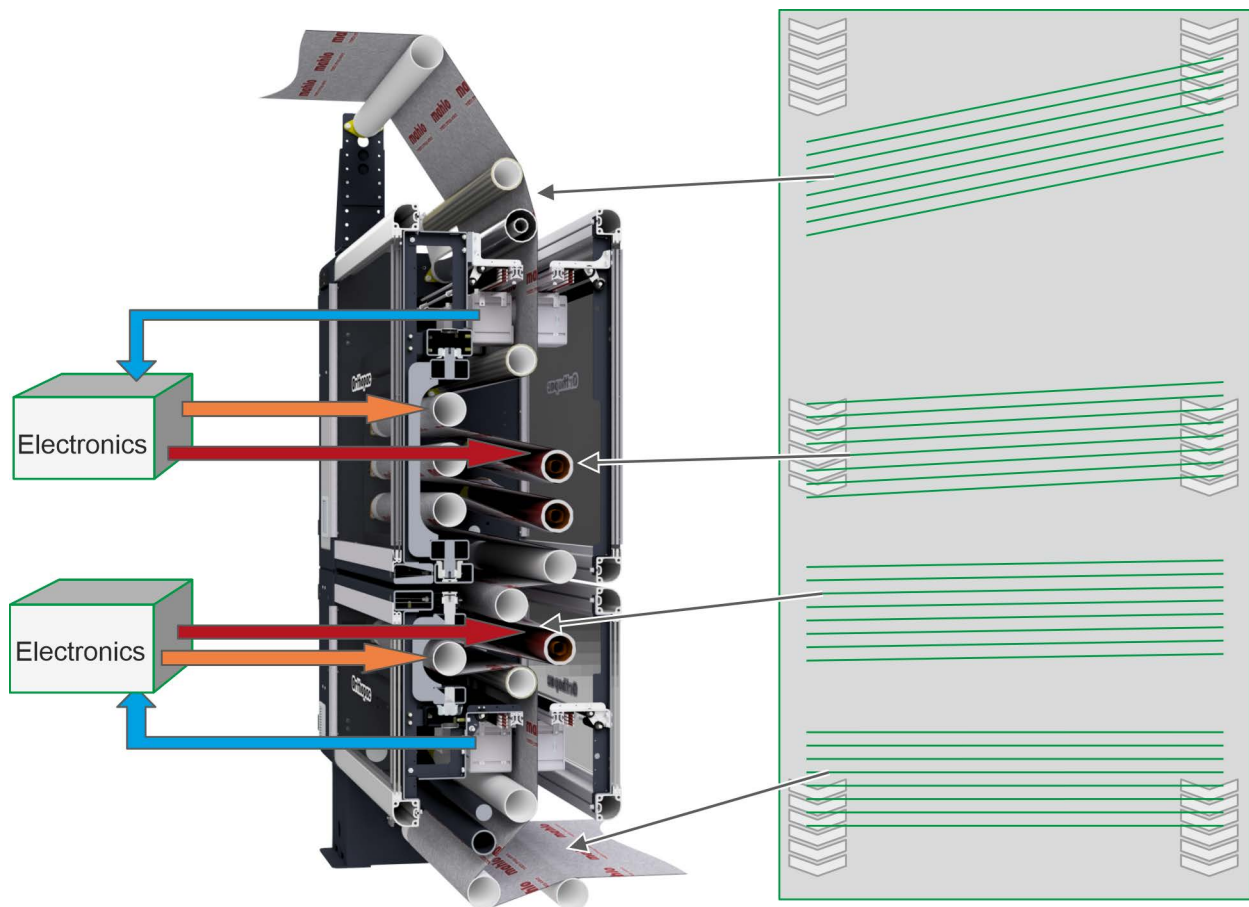
Steuern und Regeln gleichzeitig! Orthopac RXVMC ist das einzige Richtsystem, das diese einzigartige Kombination bietet. Dieses Konzept wurde zur Verarbeitung von Textilien mit stark wechselnden Verzügen (= hohe Verzugsdynamik) entwickelt. Die unabhängig steuerbaren Richtmodule garantieren eine größtmögliche Kontrolle über den Richtprozess.

Einsatzbereich

Konfrontiert mit höchsten Anforderungen hinsichtlich zulässiger Restverzüge, wie sie an die meisten Zulieferer herangetragen werden, wurde ein völlig neuartiges Richtkonzept entwickelt.

Das neue Richtkonzept Orthopac RXVMC legt besonderen Wert auf die Richtmechanik und deren Zusammenspiel mit der Auswertelektronik der Abtastung. Die intelligente Kombination aus Steuerung und Regelung beschleunigt die Korrektur des gemessenen Verzugs auf ein bisher nicht erreichtes Niveau.

Hersteller von Textilien sowohl für die traditionellen Bereiche (Bekleidung, Heimtextil, Automobil) als auch für die neuen technischen Anwendungen sind von der Leistungsfähigkeit und den erzielbaren Richtergebnissen des Richtkonzepts Orthopac RXVMC begeistert.



Wirkprinzip Orthopac RXVMC

Grundlagen



INNOVATIONS

Wir lieben es, Technologieführer zu sein. Und unser Entwicklungsteam arbeitet jeden Tag daran, dass das auch so bleibt. Innovationen, Erfindergeist und Zukunftsdenken – damit Ihr Erfolg garantiert ist.



Kundennutzen

- ✓ *Einhaltung engster Verzugstoleranzen*
- ✓ *Hilft, Reklamationen zu vermeiden*
- ✓ *Verbesserung der Kundenbeziehung*
- ✓ *Hoher Standard der Reproduzierbarkeit*
- ✓ *Kurze Amortisationszeiten*
- ✓ *Hohe Zuverlässigkeit / lange Lebensdauer*



Produkt-Highlights

- ✓ *Smartes Feed-Forward-Regelungskonzept*
- ✓ *Individuell steuerbare Richteinheiten*
- ✓ *Kombination von Steuerung und Regelung*
- ✓ *Reaktionsschneller Servo-Regler*
- ✓ *Bewährte Standard-Komponenten*

Die Schussfadenrichtmaschine Orthopac RXVMC verfügt über zwei individuell gesteuerte und angetriebene Richtmodule. Das erste Richtmodul am Wareneinlauf ist mit drei Schräg- und zwei Bogenrichtwalzen ausgestattet. Das zweite Modul am Warenausgang besitzt eine Bogen- und eine Schrägrichtwalze. Durch die Anzahl der Korrekturwalzen kann die Einstellung von Bogen und Schräglage in kleinen Schritten vorgenommen werden. Dies ermöglicht ein sehr feines und präzises Richten.

Der Antrieb der Korrekturwalzen erfolgt mit stufenlosen, hydraulischen oder elektrischen Antrieben. Der Kunde erhält eine kompetente Beratung und kann das für seine Anwendung beste System auswählen. Der intelligente, selbstoptimierende und mit KI verstärkte Regelalgorithmus sorgt für eine hochpräzise und schnelle Reaktion auf gemessene Warenverzüge.

Durch die Trennung und individuelle Positionierung der jeweiligen Richtmodule ist ein völlig neuartiges Regelungskonzept entstanden.

Eine Verzugsabtastung am Einlauf (TK12, CK15 oder Hybrid), erkennt Verzugsschwankungen, noch bevor sie die Korrekturwalzen erreichen. Die Auswerteelektronik fährt die Walzen der ersten Richteinheit sofort nach Auftreten der Verzugsänderung in eine berechnete Position. Der einlaufende Verzug wird ab dem ersten Zentimeter gerichtet.

Eine am Auslauf des Gerätes angeordnete Verzugsabtastung (TK12, CK15 oder Hybrid) erkennt eventuell in der Ware verbliebene Restverzüge, die mittels der Feinrichteinheit absolut zuverlässig korrigiert werden.

Dieses neu entwickelte Regelungskonzept - eine Kombination aus Steuern und Regeln - ermöglicht eine noch präzisere und schnellere Reaktion auf Verzüge. Die Verwendung von bewährten Standardkomponenten der Mahlo Richttechnik gewährleistet hohe Zuverlässigkeit und einfache Wartung.

Der große Vorteil von Orthopac RXVMC zeigt sich vor allem bei Waren mit hoher Verzugsdynamik.

Visualisierung

BEDIENSOFTWARE

Visualisierung

Alles auf einen Blick



Visualisierung und Bedienung per Touchscreen



Kundennutzen

- ✓ Alle wichtigen Daten auf einen Blick
- ✓ Menüführung in allen gängigen Sprachen
- ✓ Ergonomische Benutzerführung
- ✓ Einfache Bedienung

Alle Eingaben erfolgen direkt am Touchscreen über große, ergonomische Tastflächen. Die Bedienung ist einfach und intuitiv. Alle wichtigen Informationen sind sofort ersichtlich.

Orthopac RXVMC bietet alle Einstellmöglichkeiten und Optionen:

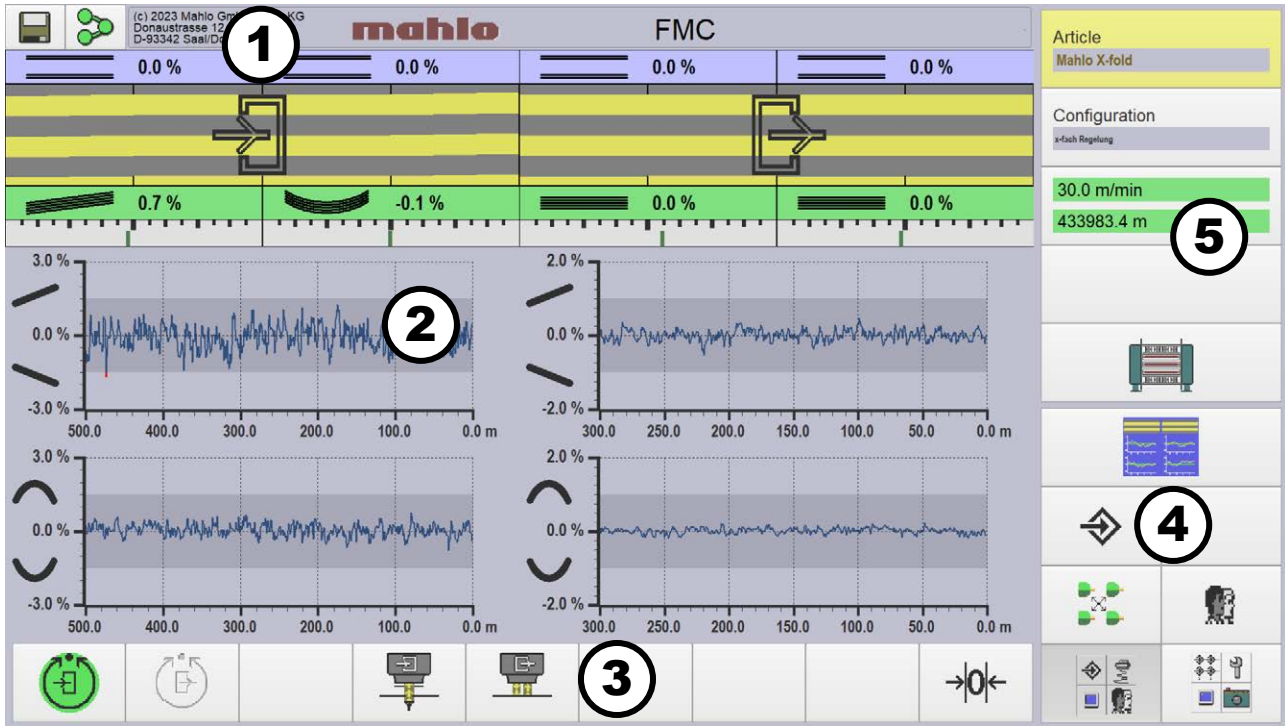
- dient als gemeinsame Plattform für Richt- und Prozessleitsystem
- freie Konfiguration von Hauptseiten und Tastflächenleiste für Anzeige und Bedienung
- Auftragsverwaltung (Rezeptkombination, sequenzielle Rezeptumschaltung, Auftragswarteschlange)
- WebView-Client für die SPS-Diagnose
- Lineare Zählerrückstellung
- Alarmanzeige und Alarmhistorie
- Benutzerverwaltung (Synchronisation zwischen Mahlo-Systemen / Login / Passwortverwaltung)



Produkt-Highlights

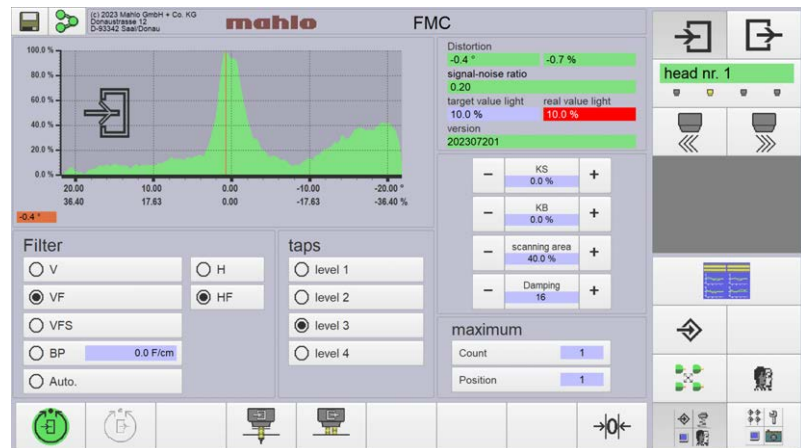
- ✓ Übersichtliche Darstellung des Verzugsverlaufes
- ✓ Menügesteuerte Service-Einstellungen
- ✓ Zweiteiliges Kombi-Bild zur gleichzeitigen Überwachung von zwei Abtasteinheiten
- ✓ Prozentuale Verzugsvorgabe, einstellbar (links: Schräg, rechts: Bogen)
- ✓ Warenaufrichtung und aktueller Verzugsverlauf
- ✓ Aktueller, prozentualer Warenverzug (links: Schräg, rechts: Bogen)
- ✓ Trenddiagramme (oben: Schräg, unten: Bogen) frei skalierbar
- ✓ Abbildungsmaßstab Vergangenheitsdiagramm wählbar, z.B. -5...0...+5 (oben: Schräg, unten: Bogen)
- ✓ Passwortschutz – unbefugten Benutzern wird der Zugang zur Bediensoftware verwehrt
- ✓ Rezeptmanagement

Die Benutzeroberfläche besteht aus fünf Bereichen:



Benutzeroberfläche Hauptbild

- ① **Titelzeile:** Allgemeine Informationen (einschl. Alarmleiste)
- ② **Anzeigebereich:** Wählbare Bildschirmseiten (Darstellungsformen)
- ③ **Waagrechter Block:** Tastflächen für Grundfunktionen und Untermenü
- ④ **Auswahlblock:** Navigation innerhalb der Bediensoftware
- ⑤ **Senkrechter Block:** Tastflächen für die Menüauswahl



Einzelkurve eines Tastkopfes

Orthopac RXVMC

TECHNISCHE DATEN

Orthopac RXVMC

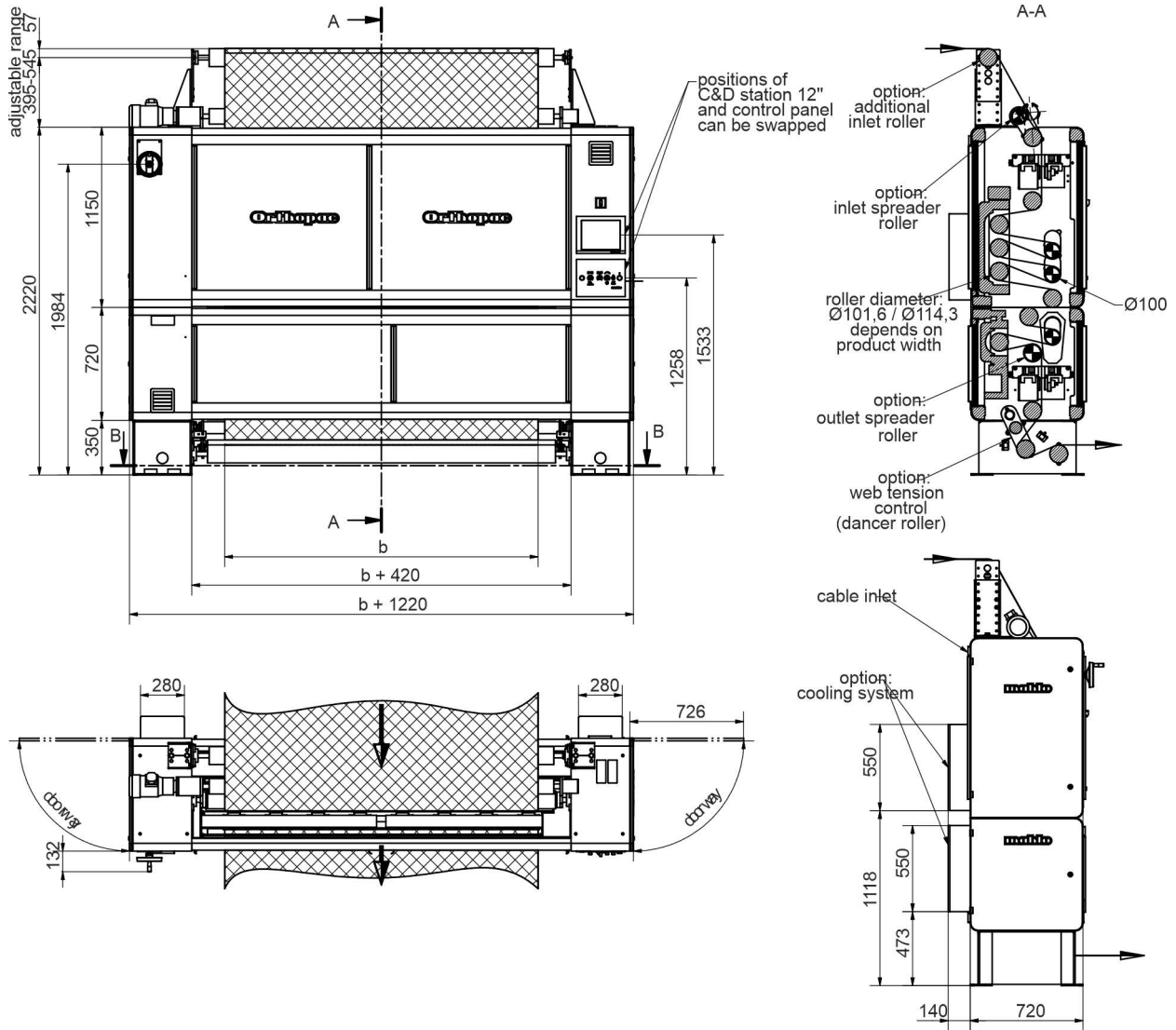
| Angabe | Wert | |
|----------------------------------|---------------------------------------------------------------------------------------------|--------------------------------------------------------------------------------------------------------------------------------------------------------------------------------|
| Richteinheit (2 Stück) | Richtmodul Einlauf | 3 Schrägrichtwalzen, 2 Bogenrichtwalzen |
| | Richtmodul Auslauf | 1 Schrägrichtwalze, 1 Bogenrichtwalze |
| Antrieb (Richtwalzenverstellung) | Hydraulisch | Ansteuerung über Servomotor |
| | Elektrisch | Ansteuerung über Frequenzumrichter, optimierte Kinematik ohne Spiel |
| Abtastsystem (2 Stück) | Abtasteinheit Einlauf | Tastkopfbrücke mit 4 – 8 Tastköpfen, optionale vollautomatische Tastkopfverstellung, motorisch mit Kantensensor oder manuell über hochwertige Linearführung mit Einrastpunkten |
| | Abtasteinheit Auslauf | |
| Anzeige- und Bedienstation | 12.1" TFT Touchscreen eingebaut, aufgebaut oder abgesetzt (mit oder ohne Gehäuse) lieferbar | |

| Angabe | Wert | Einheit |
|---------------------------------------------------------------------------------|----------------------------|-------------------|
| Nennwarenbreite | 1000 - 3400 | mm |
| Warengeschwindigkeit, maximal | ohne Spannungsregelung | 250 |
| | mit Spannungsregelung | 2 - 30 |
| | | 4 - 65 7 - 140 |
| Theoretisch max. mögliche Richtwirkung (bei voller Nutzung der Nennwarenbreite) | Bogenrichtwalzen | 326 ¹ |
| | Schrägrichtwalzen | 1000 ¹ |
| Warenzug, maximal | 1200 | N |
| Wareninhalt | ~ 4900 | mm |
| Spannungsversorgung | 3 x 400 ±10 % ² | VAC |
| Netzfrequenz | 50 | Hz |
| Leistungsaufnahme, maximal | 6 | kVA |
| Temperaturbereich | ohne Kühlung | 5 - 45 |
| | mit Kühlung | 5 - 55 |

¹⁾ Beispiel: Nennwarenbreite 2000 mm

²⁾ Sonderspannungen möglich

Abmessungen



Maßzeichnung Orthopac RXVMC (91-021621-01)

Mess-Systeme, Regel-Systeme, Automatisierung

MAHLO SICHERT QUALITÄT. WELTWEIT IN IHRER NÄHE.

Bestmögliche technische Unterstützung und Know-how-Transfer werden bei Mahlo groß geschrieben. Dank vieler internationaler Vertretungen und Servicestationen verfügen Kunden weltweit über kompetente Unterstützung. 365 Tage im Jahr und 24 Stunden am Tag sind wir für Sie da. Kontaktieren Sie uns!

- ✓ Servicepartner in über 100 Ländern
- ✓ Direkter Service und Ersatzteillieferung innerhalb von 24 h
- ✓ Ferndiagnosesystem
- ✓ Service-Hotline: +49-180-5062456
- ✓ WWW.MAHLO.COM



Mahlo GmbH + Co. KG - Deutschland

Donaustr. 12
93342 Saal / Donau
Telefon: +49-9441-601-0
Telefax: +49-9441-601-102
E-Mail: info@mahlo.com

Mahlo Italia S.R.L. - Italien

Via Fiume 62
21020 Daverio
Telefon: +39-0332-94-95-58
Telefax: +39-0332-94-85-86
E-Mail: mahlo.italia@mahlo.com

Mahlo America Inc. - USA

575 Simuel Road
Spartanburg S.C. 29304
Telefon: +1-864-576-6288
Telefax: -
E-Mail: mahlo.america@mahlo.com

Mahlo Ouest S.R.L. - Belgien

Quartum Center
Hütte 79 - Bte 10
4700 Eupen
Telefon: +32-87-59-69-00
Telefax: +32-87-59-69-09
E-Mail: mahlo.ouest@mahlo.com

Mahlo España S.L. - Spanien

Calle Luxemburgo nº 4
08303 Mataro (Barcelona)
Telefon: +34-938-640-549
E-Mail: mahlo.espana@mahlo.com