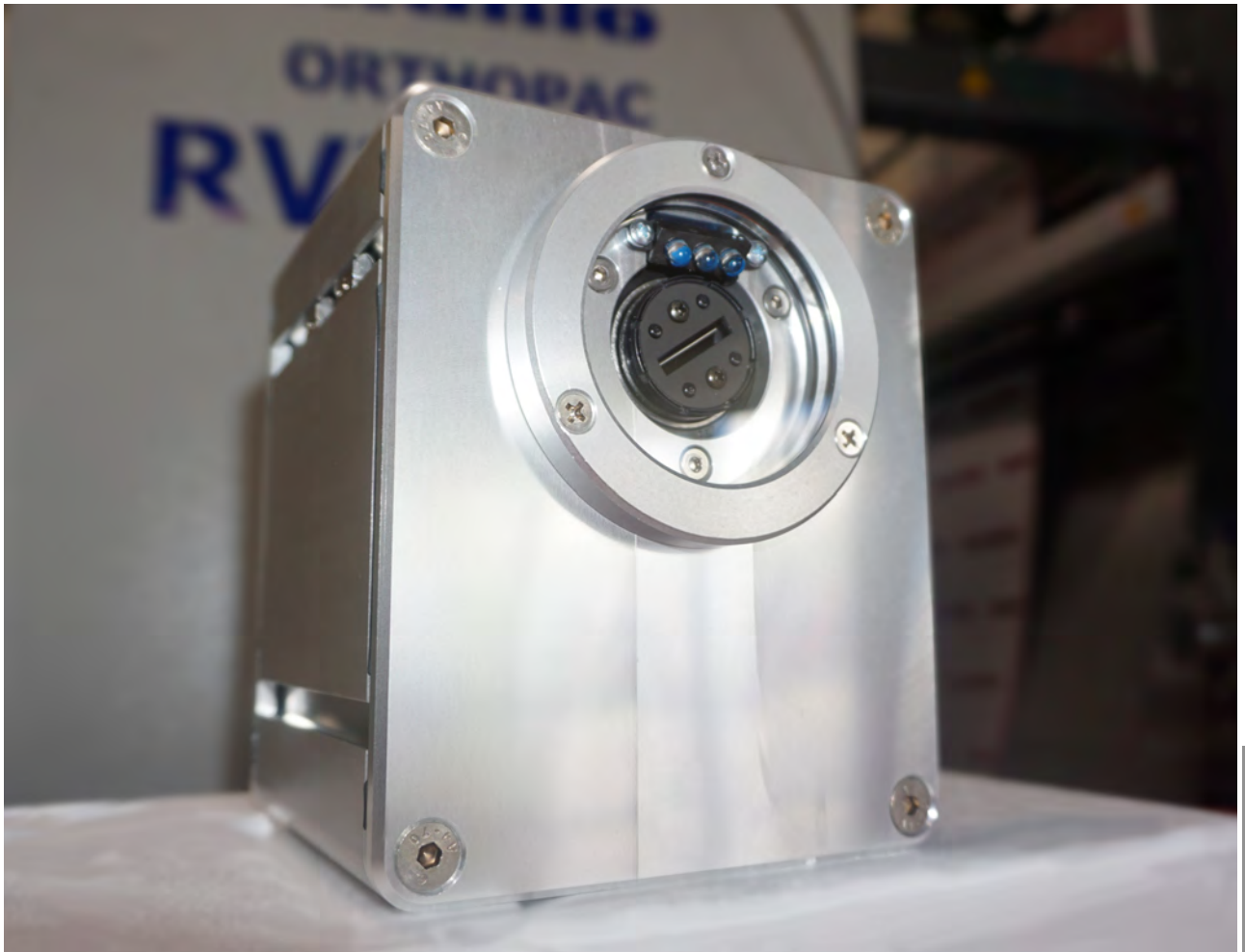


# Mahlo Tastköpfe

Höchstleistung in einem gefährlichen Umfeld



Mahlo Tastköpfe



## KORROSIONSSCHUTZ VON MAHLO TASTKÖPFEN

Säuredämpfe, hohe Luftfeuchtigkeit, aggressive Chemikalien: Das Leben ist nicht leicht für die Maschinenkomponenten in der Textilveredlung. Mahlo hat die Anforderungen des Marktes erkannt und seine über 70-jährige Erfahrung dazu genutzt, die einzelnen Bauteile genau für diese Umgebung zu optimieren.



*Versuchsreihe Korrosionsbeständigkeit*

### Der passende Schutz für jede Umgebung

Entsprechend dem Einsatzzweck kann zwischen der Standardausführung und zusätzlichen Optionen gewählt werden: Bei der "Full Protection" sorgen beispielsweise zusätzliche Tropfbleche aus Edelstahl dafür, dass die Sensoren erst gar nicht mit aggressiven Substanzen in Kontakt kommen.

Bei motorischer Tastkopfverstellung wird zudem die Rollenschuhkassette aus Edelstahl gefertigt. Als Edelstahl verwendet Mahlo ausschließlich 1.4301.



#### **Produkt-Highlights**

- ✓ Rastbolzen aus Edelstahl
- ✓ Hartanodierte Führungsschienen
- ✓ Kunststoff-Gleitlager
- ✓ Abstützwinkel aus Edelstahl
- ✓ Gehäuse eloxiertes Aluminium
- ✓ Mitnehmer aus Edelstahl
- ✓ Schrauben im Warenbereich aus Edelstahl

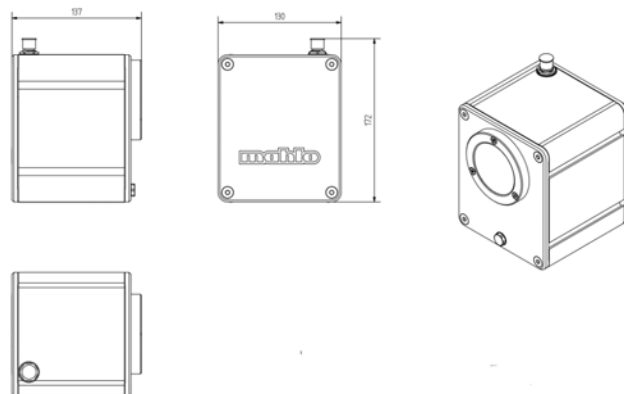


#### **Kundennutzen**

- ✓ Längere Standzeiten
- ✓ Weniger Serviceeinsatz
- ✓ Höhere Zuverlässigkeit
- ✓ Bessere Genauigkeit

## Technische Informationen

Verzugserkennung	Tastköpfe
Abtastung	Tastköpfe <ul style="list-style-type: none"> <li>■ TK</li> <li>■ CK</li> <li>■ Hybrid (TK + CK)</li> <li>■ CTK</li> </ul>
Signalgewinnung	Fotoelektrisches Messverfahren mit oszillierender Optik (2 – 12 Tastköpfe) und bildgebendes Verfahren (2 – 8 Scanner) Beidseitige Abtastung, Winkelauflösung: 0,1° Erkennung von Schussfäden (bis 200 Fäden/cm) und Mustern
Optik	Fixfokus (keine Justierung erforderlich)
Beleuchtung	Infrarot LED Beleuchtung: Durchlicht, Auflicht und Blitzlicht mit automatischer Intensitätsanpassung
Signalauswertung	Auswertung mit DSP, Mikrocontroller und IPC in Echtzeit Visualisierung über IPC und Touchscreen
Regelautomatik	Software-Regler, PID-Charakteristik, geschwindigkeitsabhängig, getrennt Schräg- und Bogenanteil
Anzeige und Bedienung	Touchscreen-Farbmonitor mit wählbaren Bildschirmseiten; Hauptseite: Verzugsgrafik, Vergangenheitsdiagramm und zusätzliche numerische Verzugsanzeige; diverse Servicebilder
Warengeschwindigkeit	0 – 250 m/min
IP-Schutzart Tastköpfe	IP 67 (staub- und wassergeschützt)
Optionen	Korrosionsschutz und Kühlung



Mess-Systeme, Regel-Systeme, Automatisierung

# MAHLO SICHERT QUALITÄT. WELTWEIT IN IHRER NÄHE.

**Bestmögliche technische Unterstützung und Know-How-Transfer werden bei Mahlo groß geschrieben. Dank vieler internationaler Vertretungen und Servicestationen verfügen Kunden weltweit über kompetente Unterstützung. 365 Tage im Jahr und 24 Stunden am Tag sind wir für Sie da. Kontaktieren Sie uns!**

- ✓ Über 40 Servicestationen weltweit
- ✓ Servicepartner in über 100 Ländern
- ✓ Direkter Service und Ersatzteillieferung innerhalb von 24h
- ✓ Ferndiagnosesystem
- ✓ Service-Hotline: +49-180-5062456



#### **Mahlo GmbH + Co. KG - Deutschland**

Donaustr. 12  
93342 Saal / Donau  
Telefon: +49-9441-601-0  
Telefax: +49-9441-601-102  
E-Mail: [info@mahlo.com](mailto:info@mahlo.com)

#### **Mahlo Italia S.R.L. - Italien**

Via Fiume 62  
21020 Daverio  
Telefon: +39-0332-94-95-58  
Telefax: +39-0332-94-85-86  
E-Mail: [mahlo.italia@mahlo.com](mailto:mahlo.italia@mahlo.com)

#### **Mahlo America Inc. - USA**

575 Simuel Road  
Spartanburg S.C. 29304  
Telefon: +1-864-576-62-88  
Telefax: +1-864-576-00-09  
E-Mail: [mahlo.america@mahlo.com](mailto:mahlo.america@mahlo.com)

#### **Mahlo Ouest S.P.R.L. - Belgien**

Quantum Center  
Hütte 79 - Bte 10  
4700 Eupen  
Telefon: +32-87-59-69-00  
Telefax: +32-87-59-69-09  
E-Mail: [mahlo.ouest@mahlo.com](mailto:mahlo.ouest@mahlo.com)

#### **Mahlo España S.L. - Spanien**

Calle Luxemburgo nº 4  
08303 Mataro (Barcelona)  
Telefon: +34-938-640-549  
E-Mail: [mahlo.espana@mahlo.com](mailto:mahlo.espana@mahlo.com)

#### **Mahlo Shanghai Rep. Office - China**

Bldg 2, 569 Hua Xu Road  
Xu Jing Town  
Shanghai 201702  
Telefon: +86-1390-1804736  
Telefax: -  
E-Mail: [frank.feim@mahlo.com](mailto:frank.feim@mahlo.com)

**WWW.MAHLO.COM**

mInfo TK Corrosion protection 84-500005, 1, de\_DE

07/2019 Technische Änderungen vorbehalten!

© 2019 Mahlo GmbH + Co. KG

