

# PATCONTROL PCS-12 AIRBAG

Dimensionskontrolle für Airbags



PATCONTROL PCS-12 AIRBAG



# PATCONTROL PCS-12 AIRBAG

Innovative Konzepte für die Airbag Industrie

## Einsatzgebiete

Moderne Herstellungstechniken für die Automobilzulieferindustrie fordern hohe Standards mit höchster Präzision und Zuverlässigkeit, im Besonderen für den sicherheitsrelevanten Bereich.

Die lückenlose Kontrolle der Komponenten ist unverzichtbare Voraussetzung für einwandfreie Erzeugnisse. Dies gilt in besonderer Weise für Airbags verschiedenster Ausführungen zur Sicherung des Fahrgastinnenraumes von Kraftfahrzeugen.

Das PCS Airbag-Konzept erfüllt in hervorragender Weise diese Ansprüche und trägt damit zu mehr Sicherheit, sowohl für den Produzenten in der Herstellung, vor allem aber für den Nutznießer bei notwendiger Inanspruchnahme bei.



## Produkt-Highlights

- ✓ Einzelvermessung und Online-Vermessung möglich
- ✓ Einzelvermessung in bis zu 5 Sekunden pro Airbag
- ✓ Neueste Zeilenkamera-Technologie
- ✓ Bedienerfreundlichkeit
- ✓ Umfangreiche Betriebssoftware mit entsprechender Visualisierung

## SUPPORT UND KUNDENSERVICE BEI MAHLO

Mit dem Mahlo-Support- und Service-  
Team stehen Ihnen jederzeit kompetente  
Ansprechpartner zur Verfügung:

Online-Support:  
**SERVICE@MAHLO.COM**

Support-Hotline:  
**+49-(0)180-50 62 456**

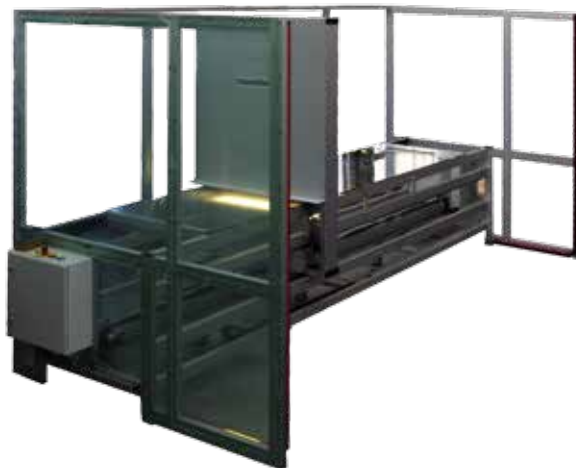
**mahlo**  
trendsetting technology, worldwide.

### Funktionsprinzip

Langjährig bewährte Hardwarekomponenten aus anderen Anwendungen der Mahlo-Kameratechnologie, in jeweils neuester Ausführung, bestimmen den Hardwareaufbau:

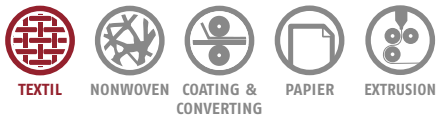
- Messtisch mit verfahrbarer Kamera- / Beleuchtungseinheit,
- eine bzw. zwei Zeilenkameras,
- Beleuchtung für Auf- und / oder Durchlicht,
- Schaltschrank mit Auswerteeinheit sowie
- Anzeige- und Bedienstation

Die Visualisierung und Bedienung folgt dem bekannten Standard der neuesten Gerätegeneration. Die Software unterliegt einer permanenten Weiterentwicklung.



### Kundennutzen

- ✓ Lückenlose Überwachung und Protokollierung der tatsächlichen Produktqualität
- ✓ Eindeutige Pass / Fail-Auswertung
- ✓ Deutliche Erhöhung der Produktivität
- ✓ Optimierte Produktionssicherheit
- ✓ Optimierte Prozessreproduzierbarkeit
- ✓ Kurze Amortisationszeiten



## PATCONTROL AIRBAG

# VISUALISIERUNG

ALLES AUF EINEN BLICK

### Produkt-Highlights

- ✓ Präzise, anschauliche Fehlerdarstellung
- ✓ Deutlicher Pass / Fail-Alarm
- ✓ Menügesteuerte Service-Einstellungen
- ✓ Passwortschutz: Unbefugten Benutzern wird der Zugang zum Programm verwehrt
- ✓ Integrierte Sprachausgabe

### Kundennutzen

- ✓ Lückenlose Inspektion und Protokollierung
- ✓ Speicherbare Rezepte für verschiedene Airbagtypen
- ✓ Menüführung in allen gängigen Sprachen
- ✓ Ergonomische Benutzerführung
- ✓ Einfache Bedienung



Hauptseite

Die Bedienoberfläche besteht aus fünf Bereichen:

#### 1. Titelzeile:

Allgemeine Informationen (einschl. Alarmleiste)

#### 2. Anzeigebereich:

Wählbare Bildschirmseiten (Darstellungsformen)

#### 3. Auswahlblock:

Navigation innerhalb des Programms

#### 4. Senkrechter Block:

Bedientasten für die Hauptauswahl

#### 5. Waagrechter Block:

Bedientasten für Grundfunktionen und Unterauswahl

Die zwei verschiedenen Anwendungen des PCS Airbag:

1. Airbagvermessung an laufender Warenbahn zur Messung der Warenbreite, des Musterrapports, sowie Länge und Höhe der sichtbaren Airbagkonturen.
2. Maßhaltigkeitskontrolle ausgeschnittener Airbags anhand kundenspezifisch festgelegter Messpunkte auf einem Messkontrolltisch und damit die Beurteilung der Unversehrtheit der individuellen Airbags.



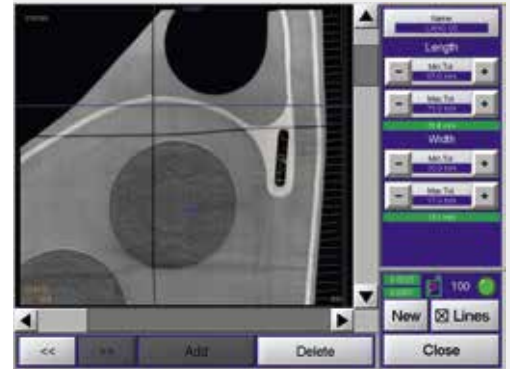
PCS Airbag Kamerasystem



Airbagkontrolle mit Durchlicht



Airbagkontrolle mit Auflicht



Konfiguration der Messtoleranzen



Einstellen der Kantenfindung



Der Scanner hat einen Fehler am Patch registriert

## PATCONTROL AIRBAG



TEXTIL



NONWOVEN



COATING &  
CONVERTING



PAPIER



EXTRUSION

# FUNKTIONEN

## ON-LINE UND STATIONÄR

### Online OPW Kontrolle

Während des Ausrüstungs- und Beschichtungsprozesses ist eine Online-Kontrolle des Musterrapportes an mehrbahnig-gewebten OPW-Airbags gefordert (OPW = one piece woven). Dabei wird jedem einzelnen Airbag das Rapportmaß in Länge und Breite separat zugeteilt. Somit ist es möglich, positive und negative Längenänderungen während des Prozesses lückenlos zu überwachen. Die Daten werden für jeden einzelnen Airbag archiviert und protokolliert.

### Pass / Fail- Auswertung

Bei jacquardgewebten, doppelwandigen Airbags, die in ihren Konturen bindungstechnisch verbunden sind entscheiden eine Reihe von Kriterien über die uneingeschränkte Erfüllung vorgegebener Standards.

Das PCS Airbag ermittelt die Einhaltung dieser Kriterien in vorgegebenem Umfang, wie z. B.

- Maßhaltigkeit
- Unversehrtheit
- Komplettheit

Werden vorgegebene Standards nicht oder nur unvollständig eingehalten so führt dies zu einer Bewertung, die sich im Ergebnis zu einem Pass / Fail Kriterium verdichten lassen. Dies bedeutet eine objektive Feststellung der Tauglichkeit für den Einbau im Kraftfahrzeug bzw. ihre Verwerfung. Zur Sicherung etwaiger Nachvollziehbarkeit stehen umfassende Dokumentationsmöglichkeiten zur Verfügung.



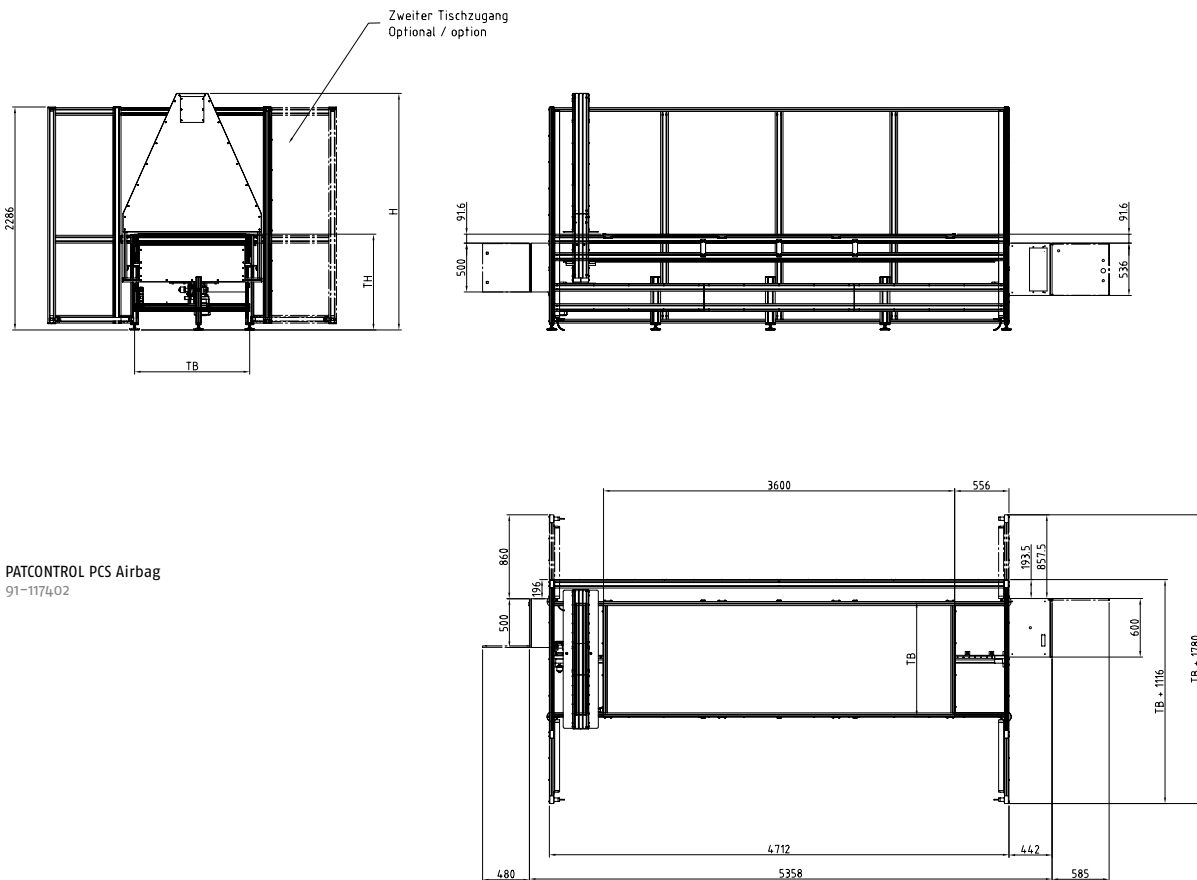
Der Airbag hat die Kontrolle bestanden.



**TECHNISCHE DATEN | PATCONTROL PCS AIRBAG**

Einheit	Patcontrol PCS Airbag
Stromversorgung	230 V, 50/60 Hz
Kamera	2048 Pixel, Objektiv mit Festbrennweite 35 mm
Beleuchtung	Auf- / Durchlicht
Scannvorgang	5 - 10 s
Max. Warenlänge	3600 mm
Max. Warenbreite	800 mm

**Abmessungen**



Mess-Systeme, Regel-Systeme, Automatisierung:

# MAHLO® SICHERT QUALITÄT. WELTWEIT IN IHRER NÄHE.

Bestmögliche technische Unterstützung und Know-How-Transfer werden bei Mahlo® groß geschrieben. Dank vieler internationaler Vertretungen und Servicestationen verfügen Kunden weltweit über kompetente Unterstützung. 365 Tage im Jahr und 24 Stunden am Tag sind wir für Sie da. Kontaktieren Sie uns!

- ✓ Über 40 Servicestationen weltweit
- ✓ Direkter Service und Ersatzteillieferung innerhalb von 24h
- ✓ Ferndiagnosesystem
- ✓ Service-Hotline: +49-180-5062456



#### **Mahlo GmbH + Co. KG Deutschland**

Donaustr. 12, 93342 Saal/Donau  
Tel.: +49-9441-601-0  
Fax: +49-9441-601-102  
info@mahlo.com

#### **Mahlo Italia S.R.L. Italien**

Via Fiume 62, 21020 Daverio  
Tel.: +39-0332-94-95-58  
Fax: +39-0332-94-85-86  
mahlo.italia@mahlo.com

#### **Mahlo America Inc. USA**

P.O. Box 2825, Spartanburg, S.C. 29304  
Tel.: +1-864-576-62-88  
Fax: +1-864-576-00-09  
mahlo.america@mahlo.com

#### **Mahlo España S.L. Spanien**

C/ Santa Margarida, s/n - Nave nº13  
Polígono Industrial Riera de Caldes - Boada Vell  
E08184 Palau Solità i Plegamans (Barcelona)  
Tel.: +34-938-640-549  
mahlo.espana@mahlo.com

#### **Mahlo Ouest S.P.R.L. Belgien**

Quartum Center  
Hütte 79 - Bte 10  
4700 Eupen  
Tel.: +32-87-59-69-00  
Fax: +32-87-59-69-09  
mahlo.ouest@mahlo.com

#### **Mahlo do Brasil Ltda. Brasilien**

Rua dos Lírios 849 e 851  
Cidade Jardim II - Americana - SP  
Brasil CEP- 13466-580  
Tel.: +55-19-3407-7954 / +55-19-3601-7363  
Fax: +55-19-3405-4743  
mahlo.brazil@mahlo.com

**WWW.MAHLO.COM**

PATCONTROL PCS-12 AIRBAG 84-010180-004-de  
Technische Änderungen vorbehalten! © Mahlo GmbH + Co. KG

