

ORTHOFACT RMB-15

Raddrizzatrama a ruote con spilli



ORTHOFACT RMB-15



Quality made
in Germany



TESSUTO



NON
TESSUTO



SPALMATURA
& CONVERTING



CARTA



ESTRUSIONE

ORTHOFACT RMB-15

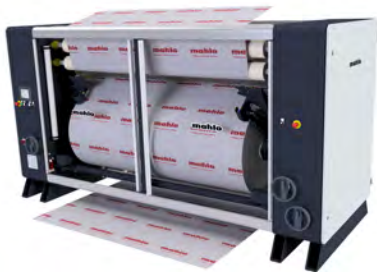
Raddrizzatrama a ruote con spilli



Vantaggi cliente

- ✓ *Correzione rapide e affidabile delle deformazioni*
- ✓ *Efficace anche in presenza di deformazioni asimmetriche*
- ✓ *Elevata produttività*

Rimozione di ogni tipo di deformazione



Deformazioni asimmetriche nei tessuti (deformazioni a onda, deformazioni a S, ecc...) rappresentano da sempre una grande sfida. La presenza di una deformazione indica sempre che la struttura ad angolo retto dei fili di trama e di ordito ha assunto la forma di un parallelogramma, di un trapezio o altre forme.

La soluzione

Per riportare al loro stato originario i fili di trama e di ordito, le ruote a spilli, in modo ruota libera, vengono inclinate l'una rispetto all'altra per generare una tensione trasversale definita. Questa tensione raddrizza la trama e le deformazioni oblique e curve, nonché quelle a onda o a forma di S, vengono raddrizzate.

Tecnologie Mahlo brevettate

L'inclinazione delle ruote avviene in modo pneumatico, garantendo una tensione di raddrizzamento costante. Una controforza generata da una speciale molla compensa gli attriti e le tolleranze realizzando un allineamento uniforme e simmetrico delle ruote (brevettato). La costruzione ottimizzata riduce sensibilmente le spese di manutenzione.



Caratteristiche principali

- ✓ *Tensione trasversale a regolazione graduale*
- ✓ *Punto di distacco dalle ruote regolabile*
- ✓ *Funzione di bypass*
- ✓ *Azionamento intelligente*
- ✓ *Software completo con touchscreen*
- ✓ *Posizione di spillatura del tessuto regolabile tramite software durante l'uso*

CARATTERISTICHE

Caratteristiche speciali



La funzione "pausa caffè" protegge il tessuto in caso di arresto.

Il sistema di raddrizzamento automatico con ruote a spilli integra le seguenti funzioni.

Rullo di posizionamento regolabile in continuo (brevettato): riduce al minimo le deformazioni curve e vicino alle cimose migliorandone l'aspetto.

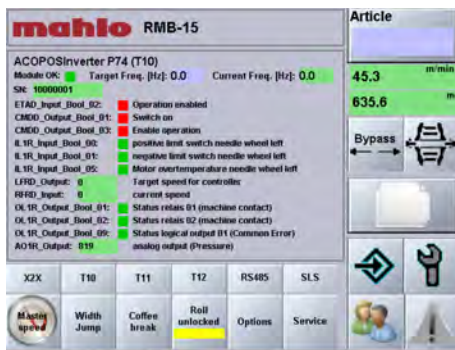
Stazione di traino intelligente: grazie a una speciale regolazione della tensione di tessuto minima, l'azionamento si accende o si spegne automaticamente (ad es. in caso di blocchi). Per i prodotti non raddrizzabili mediante le ruote a spilli è disponibile un tasto per la **funzione di bypass**.

Inseguimento intelligente delle ruote: la caduta del tessuto dalle ruote è pressoché esclusa. La regolazione compensa immediatamente gli errori di centratura, cuciture mal fatte, le sfrangiature e le cattive cimose.

Funzione "Salto d'altezza": Non è necessario reinserire il tessuto in caso di cambio altezza. Basta cucire la nuova pezza con la precedente ed è fatto! Non serve più arrestare la macchina!

Funzione di pausa: questa funzione riduce la tensione trasversale ad un livello prestabilito quando si ferma la linea, ad es. durante una pausa di lavoro oppure in caso di interventi ad altre macchine della linea. Protegge il prodotto!

Vantaggi della nuova generazione di apparecchi



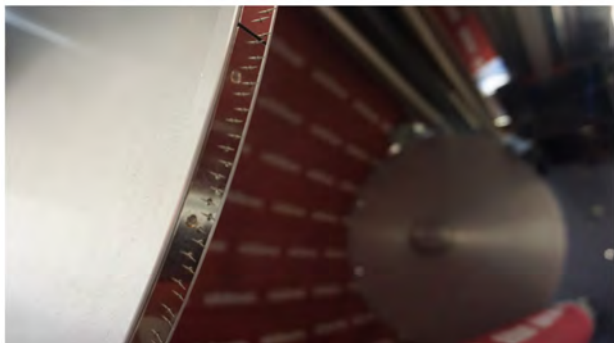
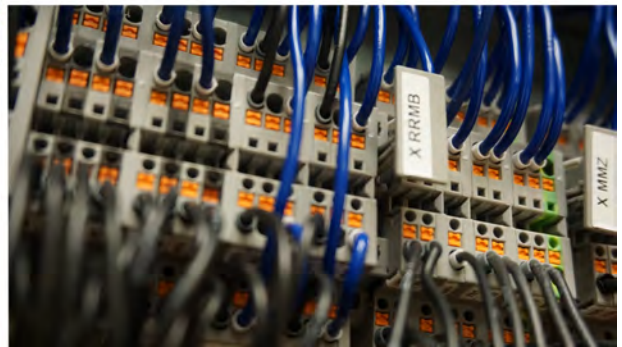
Le funzioni di diagnosi analizzano precisamente le condizioni dell'apparecchio.

Grande capacità di raddrizzamento: grazie a una spillatura anticipata del tessuto si sfrutta l'intero diametro delle ruote per il raddrizzamento. Ciò garantisce un'elevata capacità di raddrizzamento.

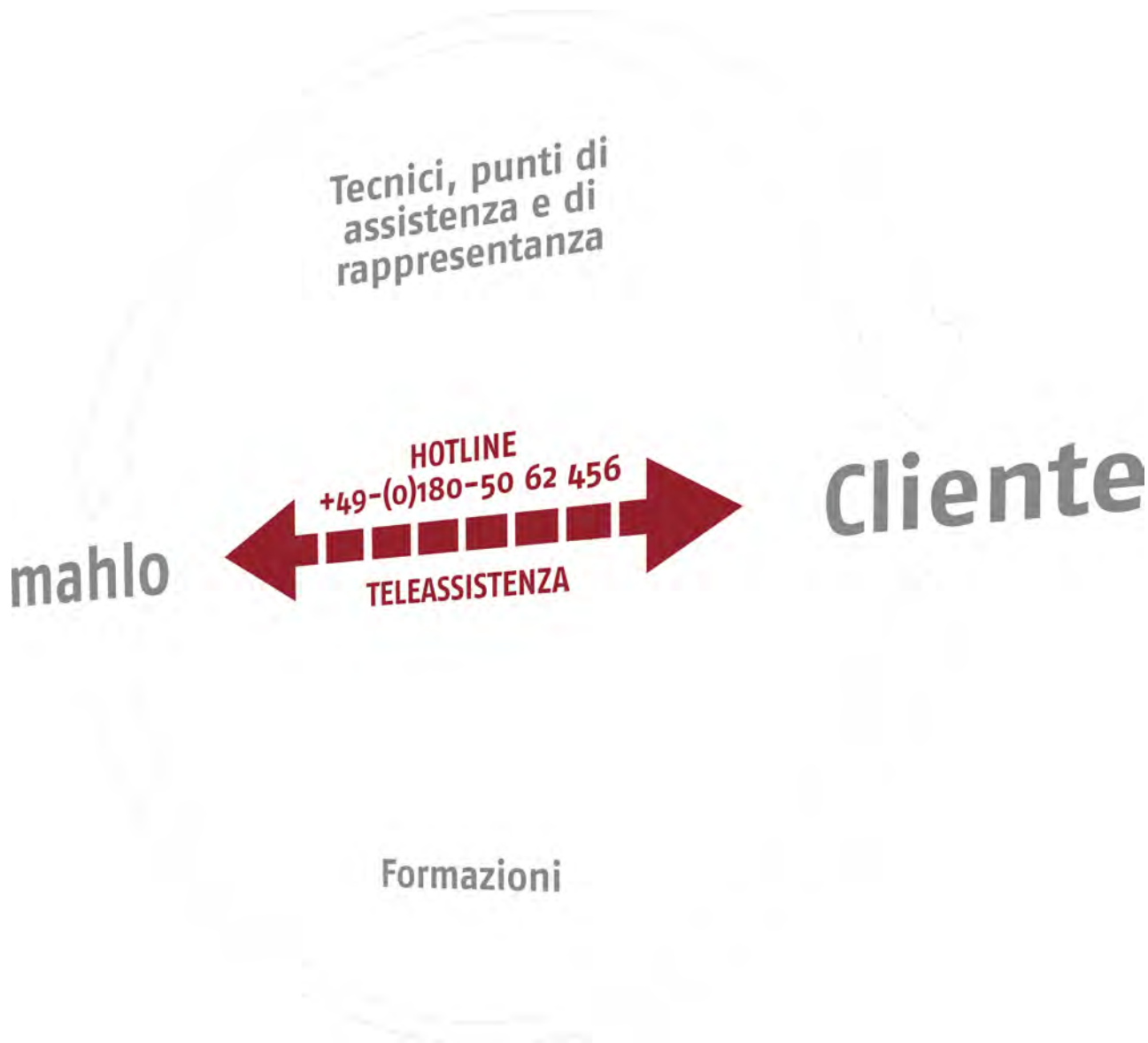
Pulizia automatica delle ruote (opzione): la pulizia automatica delle ruote a spilli può ora essere avviata come funzione software. Non è più necessario un intervento di tipo manuale.

Diagnosi estesa: il software dispone di funzioni di diagnosi molto più estese. Nella cronologia allarmi è possibile analizzare gli allarmi che si sono verificati. Una funzione consente un collegamento remoto per la tele-assistenza

IMMAGINI



ASSISTENZA E SUPPORTO



Mahlo stabilisce da decenni i trend nel settore di sistemi di misurazione e di regolazione per l'industria tessile: con tecnologia innovativa e trendsetting.

Oltre alla tecnica, è di particolare importanza il contatto diretto con i nostri clienti. Di questo fa parte anche una consulenza ravvicinata grazie ad una rete di assistenza e di rappresentanza in tutto il mondo e al servizio ricambi attivo 24 h su 24.

I clienti Mahlo hanno la sicurezza di potersi affidare sempre al know-how dei nostri esperti, sia che si tratti di montaggio e messa in funzione, di modifiche di impianti esistenti o della manutenzione di macchine.

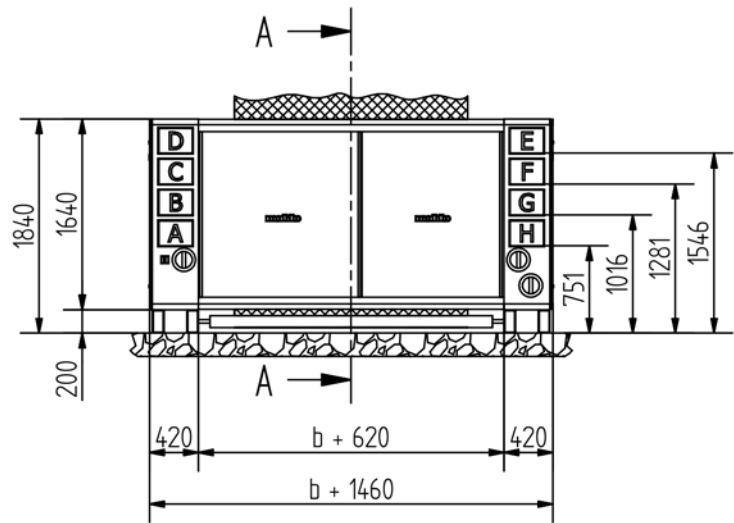
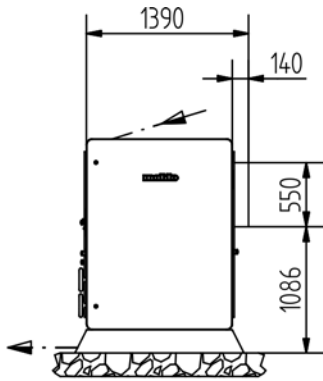
DATI TECNICI

Angabe	Wert
Unità di raddrizzamento	2 ruote a spilli
Guida del prodotto	Tramite spilli
Azionamento movimento di traslazione	Motore asincrono
Azionamento spostamento angolare ruote	Cilindro pneumatico

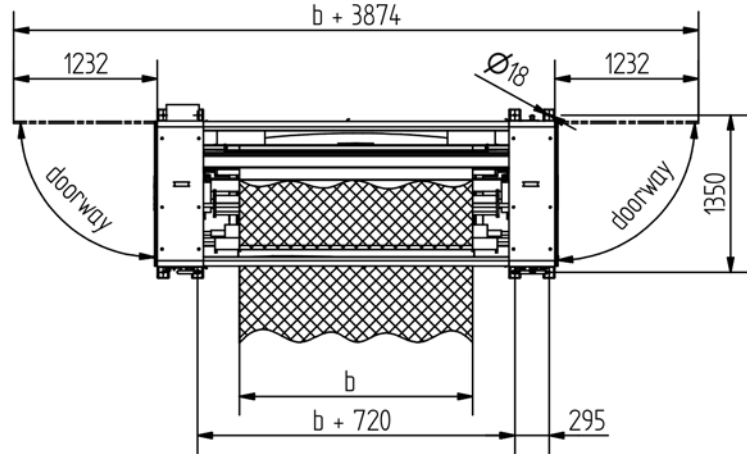
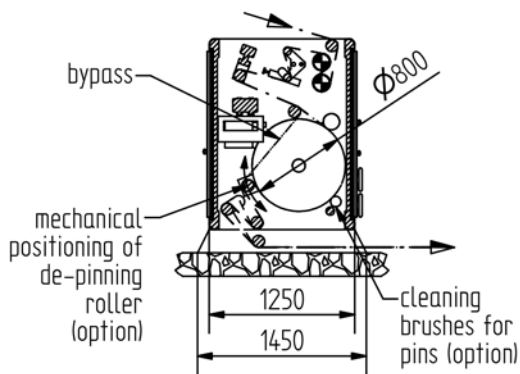
Angabe		Wert	Einheit
Larghezza nominale del prodotto		1000 - 3200	mm
Velocità prodotto, massimo	Standard	8 - 80	m/min
	Opzioni	3 - 40	
		12 - 120	
Tensione trasversale		0 - 1500	N
Tensione del prodotto, massimo(stazione di traino)		1000	N
Ruote a spilli: Max. effetto di raddrizzamento teoricamente possibile (per uso dell'intera larghezza nominale del prodotto)		450 ¹	mm
Diametro ruote		800	mm
Peso (ca.)		3400 ¹	kg
Alimentazione di tensione		3 x 400 ±10 %	VAC
Frequenza di rete		50	Hz
Potenza assorbita, massimo		6,3	kVA
Pressione d'esercizio		6	bar
Consumo per l'aria compressa		40	l/min
Range di temperatura		5 - 45	°C

¹⁾ Esempio:Larghezza nominale del prodotto 2000 mm

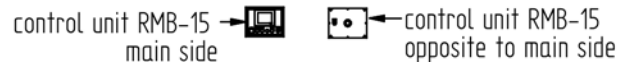
Dimensioni



A-A



The operating units can be placed free on the positions A to H



Orthofact RMB (91-019499)

Sistemi di misurazione, di regolazione, automazione:

MAHLO GARANTISCE QUALITÀ. VICINO A VOI IN TUTTO IL MONDO.

Il miglior supporto tecnico possibile e il trasferimento di know-how sono fattori prioritari per Mahlo. Grazie alle rappresentanze internazionali e ai punti di assistenza, i clienti di tutto il mondo possono usufruire di un supporto competente. L'azienda è disponibile 365 giorni all'anno per 24 ore al giorno. Non esitate a contattarci!

- ✓ Oltre 40 punti di assistenza in tutto il mondo
- ✓ Partner per l'assistenza in più di 100 paesi
- ✓ Assistenza diretta e fornitura di ricambi entro 24 h
- ✓ Sistema di diagnosi a distanza
- ✓ Hotline assistenza: +49-180-5062456



Mahlo GmbH + Co. KG - Germania

Donastr. 12
93342 Saal / Donau
Telefono: +49-9441-601-0
Fax: +49-9441-601-102
E-mail: info@mahlo.com

Mahlo Italia S.R.L. - Italia

Via Fiume 62
21020 Daverio
Telefono: +39-0332-94-95-58
Fax: +39-0332-94-85-86
E-mail: mahlo.italia@mahlo.com

Mahlo America Inc. - Stati Uniti d'America

575 Simuel Road
Spartanburg S.C. 29304
Telefono: +1-864-576-62-88
Fax: +1-864-576-00-09
E-mail: mahlo.america@mahlo.com

Mahlo Ouest S.P.R.L. - Belgio

Quantum Center
Hütte 79 - Bte 10
4700 Eupen
Telefono: +32-87-59-69-00
Fax: +32-87-59-69-09
E-mail: mahlo.ouest@mahlo.com

Mahlo España S.L. - Spagna

Calle Luxemburgo nº 4
08303 Mataró (Barcelona)
Telefono: +34-938-640-549
E-mail: mahlo.espana@mahlo.com

Mahlo do Brasil Ltda. - Brasile

Rua dos Lírios 849 e 851
Cidade Jardim II
Americana / SP CEP-13466-580
Telefono: +55-19-3407-7954
Fax: +55-19-3405-4743
E-mail: mahlo.brazil@mahlo.com

WWW.MAHLO.COM

ORTHOFACT RMB-15 84-010498, 1, it_IT

02/2019 Si riserva il diritto di apportare modifiche tecniche!

© 2019 Mahlo GmbH + Co. KG

