

# ORTHOMAX RFMB-15

Fusione delle ruote a spilli con il raddrizzatrama ottico



ORTHOMAX RFMB-15



Quality made  
in Germany



TESSUTO



NON  
TESSUTO



SPALMATURA  
& CONVERTING



CARTA



ESTRUSIONE

## ORTHOMAX RFMB-15

**Fusione delle ruote a spilli con il raddrizzatrama ottico**

**Rimozione di ogni tipo di deformazione**



**Tecnologie Mahlo brevettate**

**Il meglio dei due mondi**



### **Vantaggi cliente**

- ✓ *Correzione rapida e affidabile delle deformazioni*
- ✓ *Efficace anche in presenza di deformazioni asimmetriche*
- ✓ *Elevata produttività*

Deformazioni asimmetriche nei tessuti (deformazioni a onda, deformazioni a S, ecc...) rappresentano da sempre una grande sfida. La presenza di una deformazione indica sempre che la struttura ad angolo retto dei fili di trama e di ordito ha assunto la forma di un parallelogramma, di un trapezio o altre forme.

### **La soluzione**

Per riportare al loro stato originario i fili di trama e di ordito, le ruote a spilli, in modo ruota libera, vengono inclinate l'una rispetto all'altra per generare una tensione trasversale definita. Questa tensione raddrizza la trama e le deformazioni oblique e curve, nonché quelle a onda o a forma di S, vengono raddrizzate. Con il sistema di raddrizzamento a cilindri a valle vengono eliminate le deformazioni residue.

L'inclinazione delle ruote avviene in modo pneumatico, garantendo una tensione di raddrizzamento costante. Una controforza generata da una speciale molla compensa gli attriti e le tolleranze realizzando un allineamento uniforme e simmetrico delle ruote (brevettato). La costruzione ottimizzata riduce sensibilmente le spese di manutenzione.



### **Caratteristiche principali**

- ✓ *Fusione delle ruote a spilli con il raddrizzatrama ottico*
- ✓ *Tensione trasversale a regolazione graduale*
- ✓ *Punto di distacco dalle ruote regolabile*
- ✓ *Funzione di bypass*
- ✓ *Azionamento intelligente*
- ✓ *Software completo con touchscreen*
- ✓ *Posizione di spillatura del tessuto regolabile tramite software durante l'uso*

Orthomax RFMB sfrutta i vantaggi delle due tecniche di raddrizzamento. Il raddrizzatrama a ruote lavora in modo passivo senza leggere la deformazione. Pertanto corregge anche deformazioni non rilevate.

Contrariamente al raddrizzatrama classico a ruote il raddrizzatrama ottico, in uscita, elimina le deformazioni residue in modo attivo. Vengono inoltre protocollati i risultati di raddrizzamento. I dati servono per la lavorazione successiva o anche per la certificazione della qualità del tessuto.

**Caratteristiche speciali**



La funzione "pausa caffè" protegge il tessuto in caso di arresto.

La combinazione della tecnica di raddrizzamento a ruote con spilli e di quella a cilindri offre una sintesi perfetta dei vantaggi di entrambe le tecnologie, nonché risultati di raddrizzamento straordinari.

**Rullo di posizionamento regolabile in continuo (brevettato):** riduce al minimo le deformazioni curve e vicino alle cimose migliorandone l'aspetto.

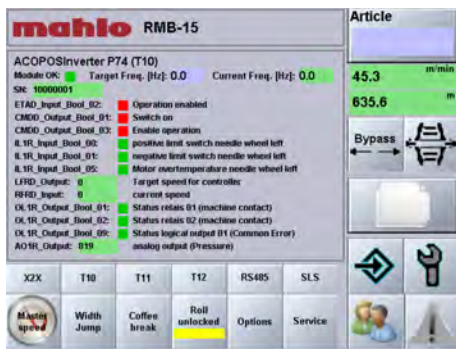
**Stazione di traino intelligente:** grazie a una speciale regolazione della tensione di tessuto minima, l'azionamento si accende o si spegne automaticamente (ad es. in caso di blocchi). Per i prodotti non raddrizzabili mediante le ruote a spilli è disponibile un tasto per la **funzione di bypass**.

**Inseguimento intelligente delle ruote:** la caduta del tessuto dalle ruote è pressoché esclusa. La regolazione compensa immediatamente gli errori di centratura, cuciture mal fatte, le sfrangiate e le cattive cimose.

**Funzione "Salto d'altezza":** Non è necessario reinserire il tessuto in caso di cambio altezza. Basta cucire la nuova pezza con la precedente ed è fatto! Non serve più arrestare la macchina!

**Funzione di pausa:** questa funzione riduce la tensione trasversale ad un livello prestabilito quando si ferma la linea, ad es. durante una pausa di lavoro oppure in caso di interventi ad altre macchine della linea. Protegge il prodotto!

**Vantaggi della nuova generazione di apparecchi**



Le funzioni di diagnosi analizzano precisamente le condizioni dell'apparecchio.

**Grande capacità di raddrizzamento:** grazie a una spillatura anticipata del tessuto si sfrutta l'intero diametro delle ruote per il raddrizzamento. Ciò garantisce un'elevata capacità di raddrizzamento.

**Regolazione rapida:** la nuova tecnica di azionamento e comando, cinematica e rapporto di marcia ottimizzati e un minore contenuto di tessuto fanno sì che la nuova regolazione funzioni in modo molto più agile. Questo significa ancora meno tessuto fuori dal range di tolleranza.

**Esecuzione pile:** grazie alla costruzione intelligente, è possibile gestire anche tessuti pesanti a pelo con la normale versione dell'apparecchio.

**Pulizia automatica delle ruote (opzione):** la pulizia automatica delle ruote a spilli può ora essere avviata come funzione software. Non è più necessario un intervento di tipo manuale.

**Diagnosi estesa:** il software dispone di funzioni di diagnosi molto più estese. Nella cronologia allarmi è possibile analizzare gli allarmi che si sono verificati. Una funzione consente un collegamento remoto per la tele-assistenza

Esempi applicativi

### FOTO DI APPLICAZIONI

#### Esempi applicativi

**Impiego nel consueto uso industriale**

**Installazione presso Ermenegildo Zegna S.p.A., Italia**

Il lanificio Zegna fondato nel 1910 è la colonna portante dell'azienda, famosa a livello internazionale per i suoi tessuti pregiati.

Tutte le immagini per gentile concessione del Lanificio Ermenegildo Zegna & Figli S.p.A.



*La combinazione della tecnica di raddrizzamento con ruote a spilli e di quella a cilindri offre una sintesi perfetta dei vantaggi di entrambe le tecnologie, nonché risultati di raddrizzamento straordinari.*



*Orthomax elimina le deformazioni a monte della rameuse.*



Esempi applicativi

**mahlo**  
trendsetting technology. worldwide.

### Installazione presso la Stamperia Olonia, Italia

L'azienda italiana Stamperia Olonia è stata fondata nel 1969. Sin dagli anni Novanta si è imposta come impresa di primo piano nel mercato internazionale delle decorazioni e dei tessuti per la casa.

Tutte le immagini per gentile concessione della Stamperia Olonia S.r.l.



*Impianto combinato Mahlo con Orthomax RFMB e controllo del processo Optipac VMC su una rameuse di finissaggio.*



*Sotto le ruote a spilli si vede il rullo stacca pezza regolabile e brevettato. Riduce al minimo le deformazioni curve e quelle nell'area delle cimose.*

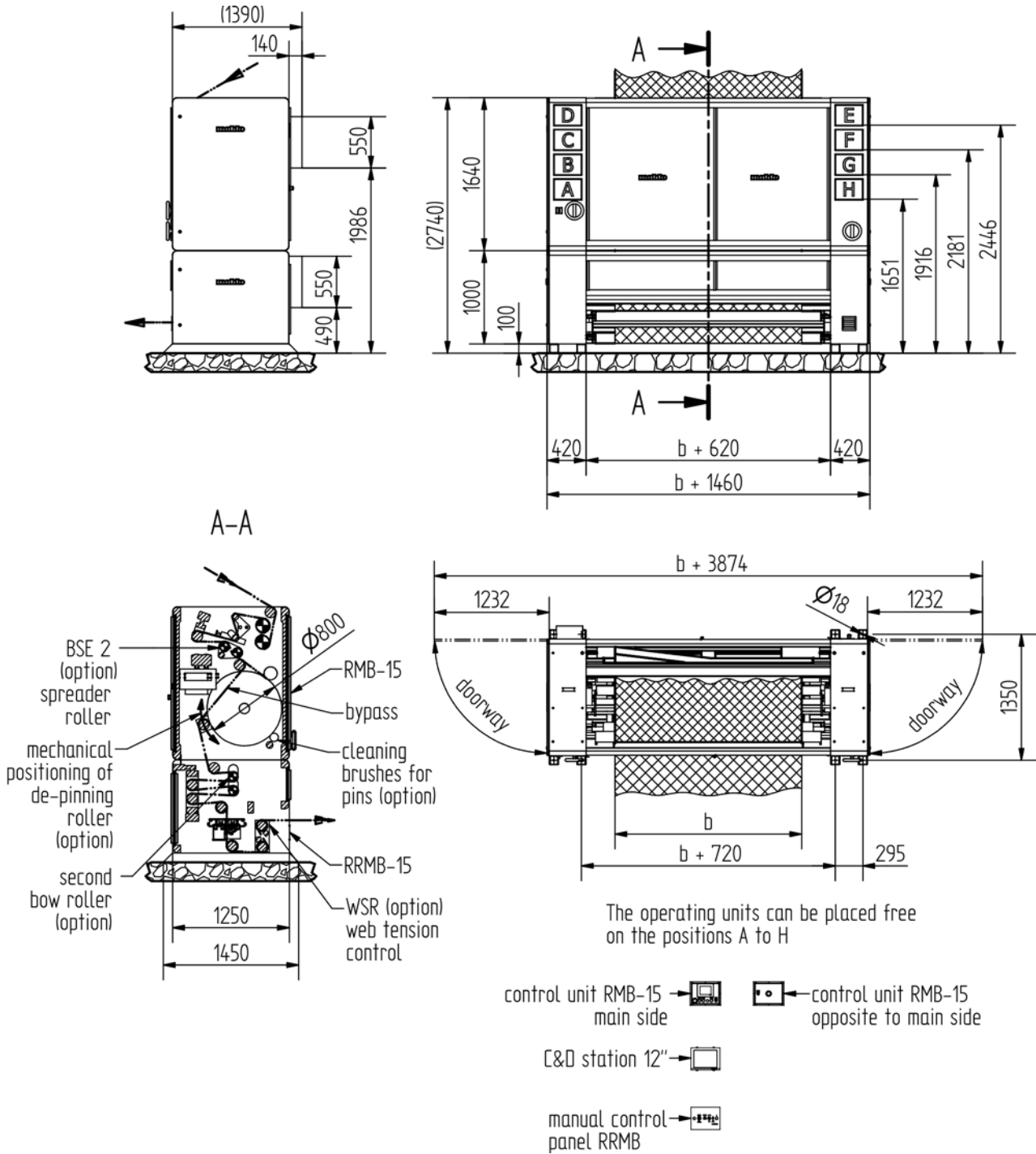
## DATI TECNICI

| Parametro                              | Valore  |
|--|---|
| Unità di raddrizzamento                | 2 ruote a spilli<br>1 unità di raddrizzamento con ruote a spilli con 2 cilindri diagonali e curvi, opzionale: 1 cilindro diagonale e curvo, (con tessuto bagnato: cilindri d'entrata teflonati) |
| Guida del prodotto                     | Tramite spilli  |
| Azionamento movimento di traslazione   | Motore asincrono  |
| Azionamento spostamento angolare ruote | Cilindro pneumatico   |

| Parametro  | Valore             | Unità            |
|--|--------------------|------------------|
| Larghezza nominale del prodotto  | 1000 - 3200        | mm               |
| Velocità prodotto, massimo   | Standard           | 8 - 80           |
|  | Opzioni            | 3 - 40           |
|  |                    | 12 - 120         |
| Tensione trasversale   | 0 - 1500           | N                |
| Tensione del prodotto, massimo (stazione di traino)  | 1000               | N                |
| Ruote a spilli: Max. effetto di raddrizzamento teoricamente possibile (per uso dell'intera larghezza nominale del prodotto)          | 450 <sup>1</sup>   | mm               |
| Rullo di raddrizzamento: Max. effetto di raddrizzamento teoricamente possibile (per uso dell'intera larghezza nominale del prodotto) | Cilindri curvi     | 220 <sup>1</sup> |
|  | Cilindri diagonali | 680 <sup>1</sup> |
| Diametro ruote   | 800                | mm               |
| Peso (ca.)   | 3400 <sup>1</sup>  | kg               |
| Alimentazione di tensione  | 3 x 400 ±10 %      | VAC              |
| Frequenza di rete  | 50                 | Hz               |
| Potenza assorbita, massimo   | 6,3                | kVA              |
| Pressione d'esercizio  | 6                  | bar              |
| Consumo per l'aria compressa   | 40                 | l/min            |
| Range di temperatura   | 5 - 45             | °C               |

<sup>1</sup>) esempio: Larghezza nominale del prodotto 2000 mm

**Dimensioni**



Orthomax RFMB (91-019459)

Sistemi di misurazione, di regolazione, automazione:

# MAHLO GARANTISCE QUALITÀ. VICINO A VOI IN TUTTO IL MONDO.

**Il miglior supporto tecnico possibile e il trasferimento di know-how sono fattori prioritari per Mahlo. Grazie alle rappresentanze internazionali e ai punti di assistenza, i clienti di tutto il mondo possono usufruire di un supporto competente. L'azienda è disponibile 365 giorni all'anno per 24 ore al giorno. Non esitate a contattarci!**

- ✓ Oltre 40 punti di assistenza in tutto il mondo
- ✓ Partner per l'assistenza in più di 100 paesi
- ✓ Assistenza diretta e fornitura di ricambi entro 24 h
- ✓ Sistema di diagnosi a distanza
- ✓ Hotline assistenza: +49-180-5062456



**Mahlo GmbH + Co. KG - Germania**

Donastr. 12  
93342 Saal / Donau  
Telefono: +49-9441-601-0  
Fax: +49-9441-601-102  
E-mail: [info@mahlo.com](mailto:info@mahlo.com)

**Mahlo Italia S.R.L. - Italia**

Via Fiume 62  
21020 Daverio  
Telefono: +39-0332-94-95-58  
Fax: +39-0332-94-85-86  
E-mail: [mahlo.italia@mahlo.com](mailto:mahlo.italia@mahlo.com)

**Mahlo America Inc. - Stati Uniti d'America**

575 Simuel Road  
Spartanburg S.C. 29304  
Telefono: +1-864-576-62-88  
Fax: +1-864-576-00-09  
E-mail: [mahlo.america@mahlo.com](mailto:mahlo.america@mahlo.com)

**Mahlo Ouest S.P.R.L. - Belgio**

Quantum Center  
Hütte 79 - Bte 10  
4700 Eupen  
Telefono: +32-87-59-69-00  
Fax: +32-87-59-69-09  
E-mail: [mahlo.ouest@mahlo.com](mailto:mahlo.ouest@mahlo.com)

**Mahlo España S.L. - Spagna**

Calle Luxemburgo nº 4  
08303 Mataró (Barcelona)  
Telefono: +34-938-640-549  
E-mail: [mahlo.espana@mahlo.com](mailto:mahlo.espana@mahlo.com)

**Mahlo do Brasil Ltda. - Brasile**

Rua dos Lírios 849 e 851  
Cidade Jardim II  
Americana / SP CEP-13466-580  
Telefono: +55-19-3407-7954  
Fax: +55-19-3405-4743  
E-mail: [mahlo.brazil@mahlo.com](mailto:mahlo.brazil@mahlo.com)

**WWW.MAHLO.COM**

ORTHOMAX RFMB-15 84-010497, 1, it\_IT

01/2019 Si riserva il diritto di apportare modifiche tecniche!

© 2019 Mahlo GmbH + Co. KG

