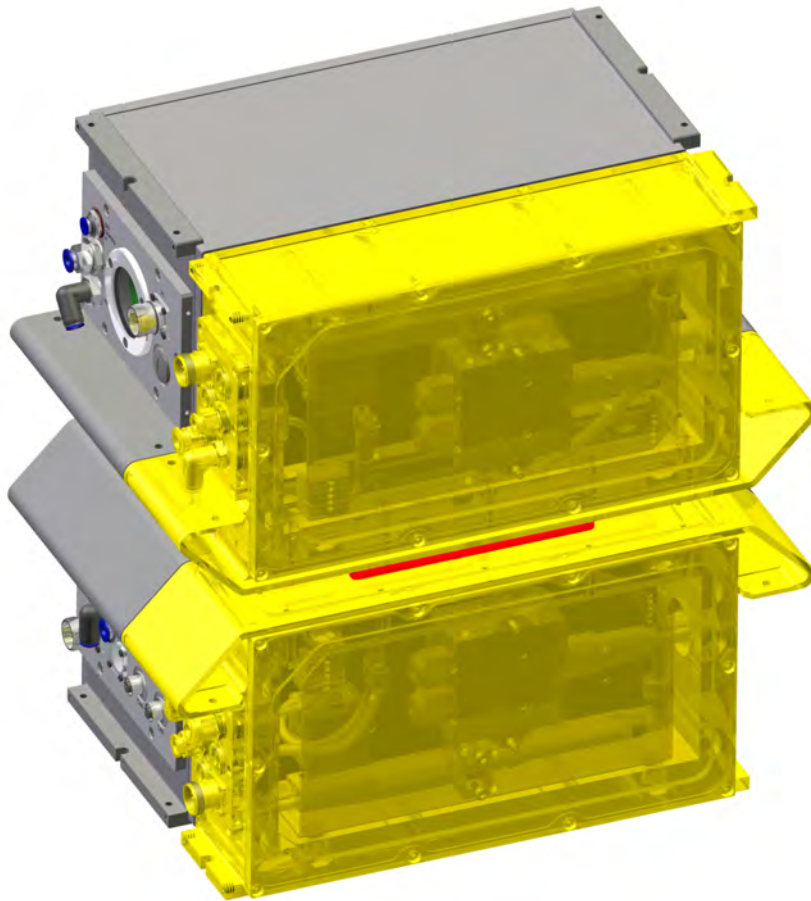


Gap Conditioning Device GCD 12

Temperaturregelung im Messspalt

Zubehör für Qualiscan QMS



Gap Conditioning Device
GCD 12

Gap Conditioning Device GCD, 84-010429, 1, de_DE

Technische Änderungen vorbehalten!



Mahlo GmbH + Co. KG
Donaustr. 12
93342 Saal/Donau
Deutschland
Telefon: +49-9441-601-0
Telefax: +49-9441-601-102
E-Mail: info@mahlo.com
Internet: www.mahlo.com

Gap Conditioning Device GCD

Temperaturregelung im Messspalt



Kundennutzen

- Definierte Temperatur im Messspalt
- Erhöhung der Messgenauigkeit
- Gleichzeitige Reinigung des Messspalts
- Verhinderung von Kondensatbildung



Produkt-Highlights

- Temperaturregelung bis 250°C
- Regelgenauigkeit +/- 1°C
- Schutzart IP65

Einsatzbereich

Bei einigen Anwendungen muss im Messspalt eine definierte und konstante Temperatur über das Querprofil des Messspaltes herrschen, um korrekte Messungen gewährleisten zu können.

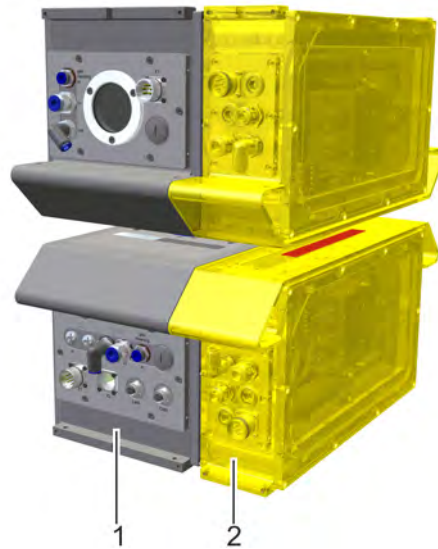


Abb. 1: Sensor Gravimat DFI (Beispiel) mit Option Gap Conditioning Device GCD

- 1 Gravimat DFI (Beispiel)
- 2 Gap Conditioning Device GCD

Funktionsweise

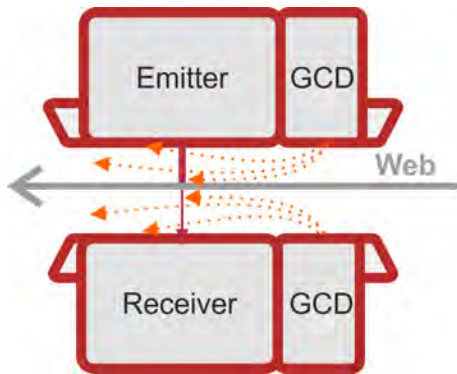


Abb. 2: Gap Conditioning Device GCD Prinzipskizze

Receiver / Emitter Mahlo Messsensor
GCD Gap Conditioning Device vor dem Mahlo Messsensor

Das Gap Conditioning Device GCD bläst beheizte Luft in den Messspalt, um die definierte Temperatur zu erreichen. Die Temperatur der Heizluft kann dabei auf ein Grad genau geregelt werden. Durch den stetigen Luftstrom wird der Messspalt zugleich gereinigt und sauber gehalten. Über ein Manometer kann der Luftdruck der Heizluft eingestellt werden.

Das Gap Conditioning Device GCD ist eine optionale Zusatzausrüstung zum jeweils eingesetzten Messsensor. Es wird dabei in Warenlaufrichtung vor dem eigentlichen Messsensor installiert, um so den Messspalt mit der Warenlaufrichtung zu erwärmen.

Temperaturregelung



Abb. 3: Temperaturregler

Mit dem Gap Conditioning Device GCD kann Luft aufgeheizt und die Heizlufttemperatur geregelt werden. Eine Kühlung ist damit nicht möglich, auch wenn am Temperaturregler niedrigere Temperaturen als die Umgebungstemperatur eingestellt werden können. Die Mindesttemperatur ist abhängig von der Umgebungstemperatur und der Temperatur der zugeführten Druckluft. Werksseitig ist die Temperaturregelung der Heizluft auf 250°C begrenzt und auf 100°C voreingestellt.

Verhinderung von Kondensat



Abb. 4: Kondensat

Durch die meist hohen Temperaturunterschiede zwischen Ware, Raumluft und Messausrüstung kommt es oft zur Kondensation der in der Raumluft enthaltenen Luftfeuchte, da der Taupunkt innerhalb des Messspaltes liegt. Durch das Kondensat beschlagen die Messfenster, was zu falschen Messergebnissen führen kann. Das Gap Conditioning Device GCD verhindert Kondensatbildung durch den Temperatureausgleich im Messspalt.

Technische Daten

Sensor	Gap Conditioning Device GCD
Heizlufttemperatur	max. 250°C
Heizleistung	400W
Regelauflösung	1°C
Regelgenauigkeit	+/- 1°C
Schutzart	IP 65

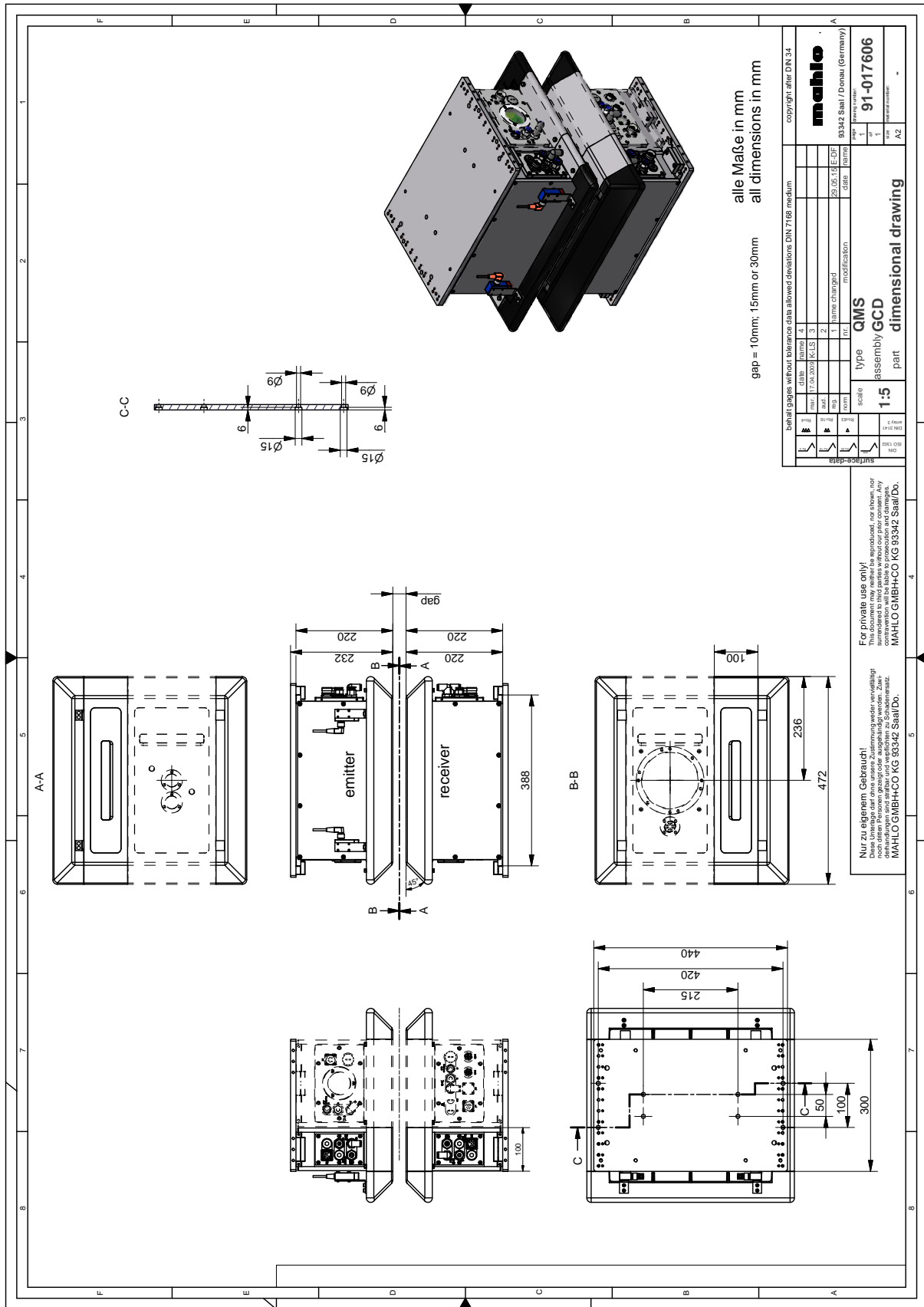


Abb. 5: Maßzeichnung Gap Conditioning Device GCD 91-017606-01

Mess-Systeme, Regel-Systeme, Automatisierung:

MAHLO SICHERT QUALITÄT. WELTWEIT IN IHRER NÄHE.

Bestmögliche technische Unterstützung und Know-How-Transfer werden bei Mahlo groß geschrieben. Dank vieler internationaler Vertretungen und Servicestationen verfügen Kunden weltweit über kompetente Unterstützung. 365 Tage im Jahr und 24 Stunden am Tag sind wir für Sie da. Kontaktieren Sie uns!

- ✓ Über 40 Servicestationen weltweit
- ✓ Servicepartner in über 100 Ländern
- ✓ Direkter Service und Ersatzteillieferung innerhalb von 24h
- ✓ Ferndiagnosesystem
- ✓ Service-Hotline: +49-180-5062456



Mahlo GmbH + Co. KG - Deutschland

Donastr. 12
93342 Saal / Donau
Telefon: +49-9441-601-0
Telefax: +49-9441-601-102
E-Mail: info@mahlo.com

Mahlo Italia S.R.L. - Italien

Via Fiume 62
21020 Daverio
Telefon: +39-0332-94-95-58
Telefax: +39-0332-94-85-86
E-Mail: mahlo.italia@mahlo.com

Mahlo America Inc. - USA

575 Simuel Road
Spartanburg S.C. 29304
Telefon: +1-864-576-62-88
Telefax: +1-864-576-00-09
E-Mail: mahlo.america@mahlo.com

Mahlo Ouest S.P.R.L. - Belgien

Quantum Center
Hütte 79 - Bte 10
4700 Eupen
Telefon: +32-87-59-69-00
Telefax: +32-87-59-69-09
E-Mail: mahlo.ouest@mahlo.com

Mahlo España S.L. - Spanien

C/ Santa Margarida, s/n - Nave n °13
Polígono Industrial Riera de Caldes - Boada Vell
E08184 Palau Solità i Plegamans (Barcelona)
Telefon: +34-938-640-549
E-Mail: mahlo.espana@mahlo.com

Mahlo do Brasil Ltda. - Brasilien

Rua dos Lírios 849 e 851
Cidade Jardim II
Americana / SP CEP-13466-580
Telefon: +55-19-3407-7954
Telefax: +55-19-3405-4743
E-Mail: mahlo.brazil@mahlo.com