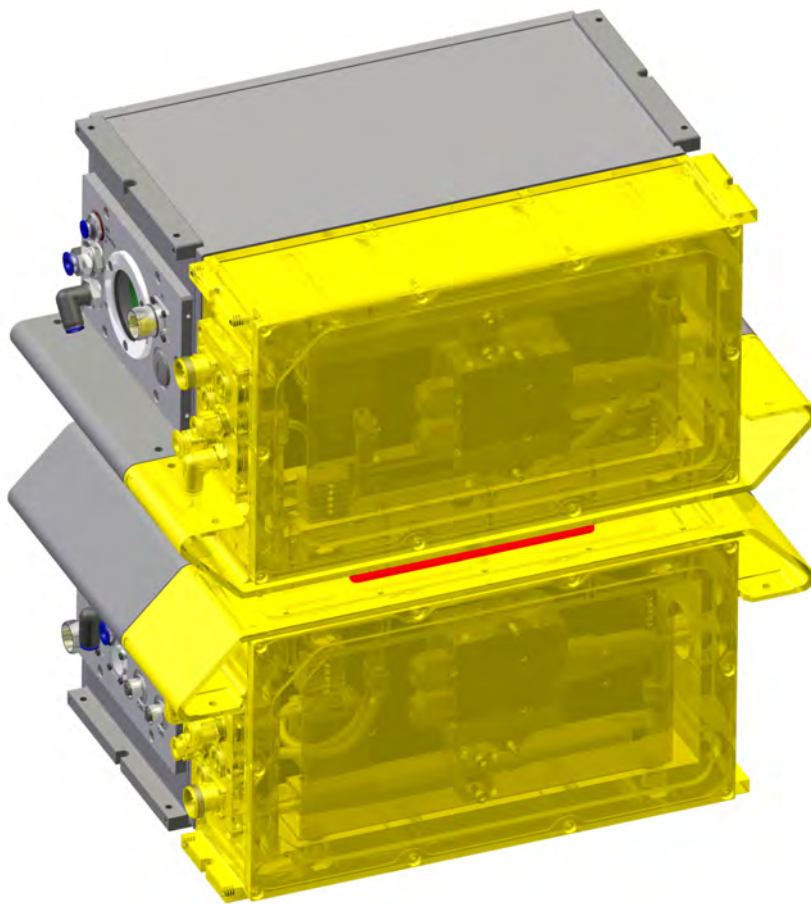


Gap Conditioning Device GCD 12

Regolazione della temperatura nella fessura di misurazione

Accessori per Qualiscan QMS



Gap Conditioning Device
GCD 12

Gap Conditioning Device GCD, 84-010432, 1, it_IT

Si riserva il diritto di apportare modifiche tecniche!



Quality made
in Germany



TESSUTO



NON
TESSUTO



SPALMATURA
& CONVERTING



CARTA



ESTRUSIONE

Mahlo GmbH + Co. KG
Donaustr. 12
93342 Saal/Donau
Germania
Telefono: +49-9441-601-0
Fax: +49-9441-601-102
E-mail: info@mahlo.com
Internet: www.mahlo.com

Gap Conditioning Device GCD

Regolazione della temperatura
nella fessura di misurazione



Vantaggi cliente

- Temperatura definita nella fessura di misurazione
- Aumento della precisione di misurazione
- Pulizia simultanea della fessura di misurazione
- Prevenzione della formazione di condensa



Highlight prodotto

- Regolazione della temperatura fino a 250 °C
- Precisione di regolazione +/- 1 °C
- Grado di protezione IP65

Settore d'impiego

Per alcune applicazioni, lungo il profilo trasversale della fessura di misurazione deve essere presente una temperatura definita e costante per poter garantire misurazioni corrette.



Fig. 1: Sensore Gravimat DFI (esempio) con l'opzione Gap Conditioning Device GCD

- 1 Gravimat DFI (esempio)
- 2 Gap Conditioning Device GCD

Principio di funzionamento

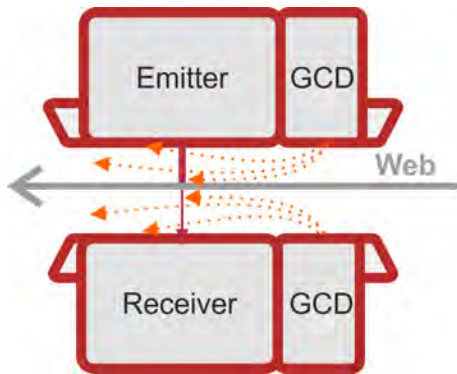


Fig. 2: Schema del Gap Conditioning Device GCD

Ricevitore / emettitore GCD Sensore di misura Mahlo

Gap Conditioning Device davanti al sensore di misura Mahlo

Il Gap Conditioning Device GCD soffia aria riscaldata nella fessura di misurazione per raggiungere la temperatura definita. Il margine di errore della regolazione della temperatura dell'aria di riscaldamento è di un grado. Il flusso d'aria costante mantiene pulita e libera la fessura di misurazione. Un manometro permette la regolazione della pressione dell'aria di riscaldamento.

Il Gap Conditioning Device GCD è una dotazione supplementare opzionale per il sensore di misura utilizzato. Viene installato nella direzione della corsa del prodotto a monte del sensore di misura vero e proprio, per riscaldare in questo modo la fessura di misurazione nella stessa direzione.

Regolazione della temperatura



Fig. 3: Regolatore di temperatura

Il Gap Conditioning Device GCD permette di riscaldare l'aria e di regolare la temperatura dell'aria di riscaldamento. In questo modo il raffreddamento non è possibile nemmeno impostando dal regolatore di temperatura temperature inferiori alla temperatura ambiente. La temperatura minima dipende dalla temperatura ambiente e dalla temperatura dell'aria compressa alimentata. La regolazione della temperatura dell'aria di riscaldamento è limitata in fabbrica a 250°C e preimpostata su 100°C.

Prevenzione della condensa



Fig. 4: Condensa

Le differenze di temperatura solitamente elevate tra prodotto, aria ambiente e apparecchio di misurazione determinano spesso la condensazione dell'umidità contenuta nell'aria ambiente, in quanto il punto di rugiada è interno alla fessura di misurazione. La condensa determina l'appannamento delle finestre di misurazione, con possibili risultati di misurazione errati. Il Gap Conditioning Device GCD evita la formazione di condensa attraverso la compensazione della temperatura nella fessura di misura.

Dati tecnici

Sensore	Gap Conditioning Device GCD
Temperatura dell'aria di riscaldamento	max. 250°C
Potenza di riscaldamento	400 W
Risoluzione della regolazione	1°C
Precisione di regolazione	+/- 1°C
Grado di protezione	IP 65

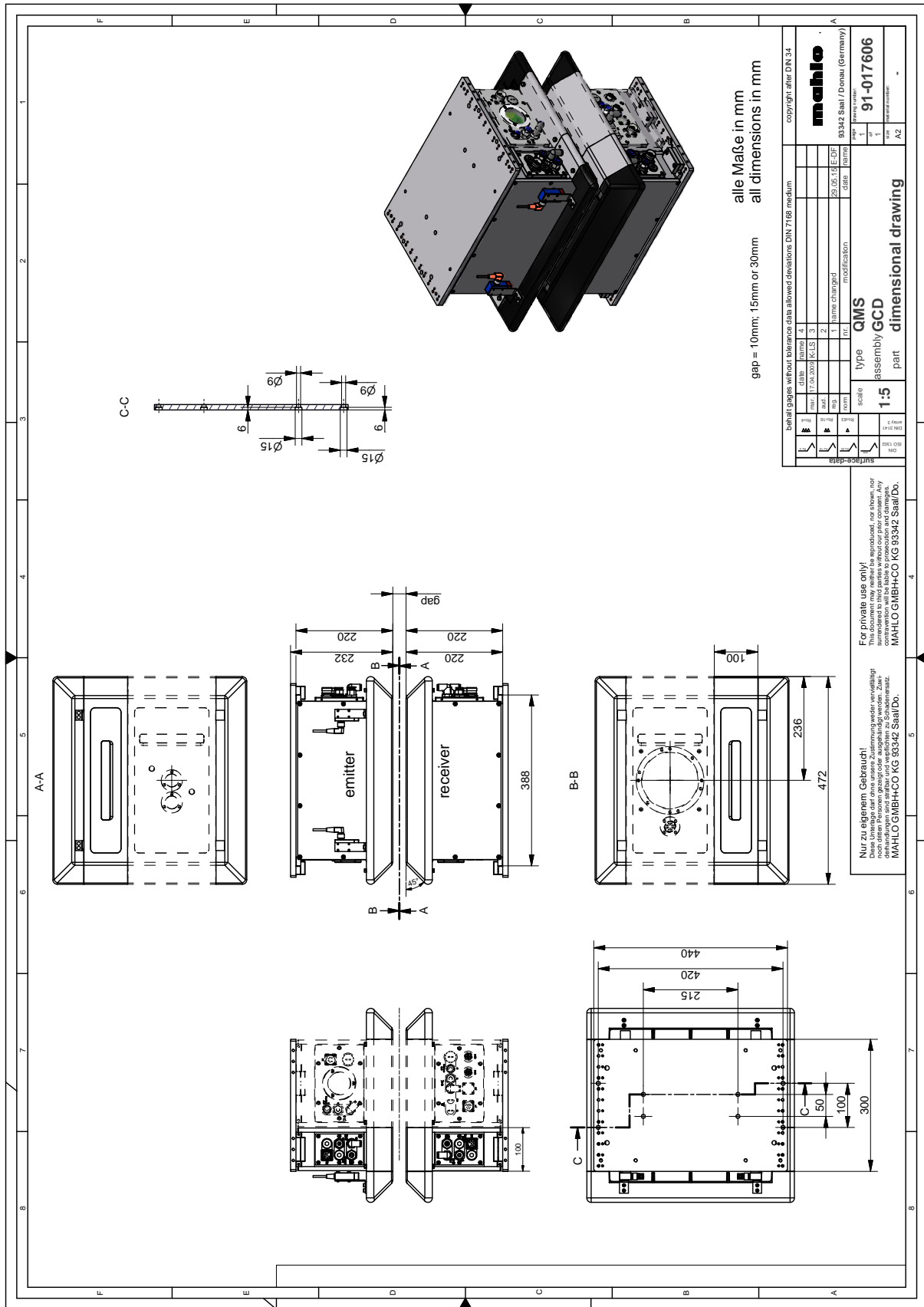


Fig. 5: Disegno quotato Gap Conditioning Device GCD 91-017606-01

Sistemi di misurazione, di regolazione, automazione:

MAHLO GARANTISCE QUALITÀ. VICINO A VOI IN TUTTO IL MONDO.

Il miglior supporto tecnico possibile e il trasferimento di know-how sono fattori prioritari per Mahlo. Grazie alle rappresentanze internazionali e ai punti di assistenza, i clienti di tutto il mondo possono usufruire di un supporto competente. L'azienda è disponibile 365 giorni all'anno per 24 ore al giorno. Non esitate a contattarci!

- ✓ Oltre 40 punti di assistenza in tutto il mondo
- ✓ Partner per l'assistenza in più di 100 paesi
- ✓ Assistenza diretta e fornitura di ricambi entro 24 h
- ✓ Sistema di diagnosi a distanza
- ✓ Hotline assistenza: +49-180-5062456



Mahlo GmbH + Co. KG - Germania

Donastr. 12
93342 Saal / Donau
Telefono: +49-9441-601-0
Fax: +49-9441-601-102
E-mail: info@mahlo.com

Mahlo Italia S.R.L. - Italia

Via Fiume 62
21020 Daverio
Telefono: +39-0332-94-95-58
Fax: +39-0332-94-85-86
E-mail: mahlo.italia@mahlo.com

Mahlo America Inc. - Stati Uniti d'America

575 Simuel Road
Spartanburg S.C. 29304
Telefono: +1-864-576-62-88
Fax: +1-864-576-00-09
E-mail: mahlo.america@mahlo.com

Mahlo Ouest S.P.R.L. - Belgio

Quantum Center
Hütte 79 - Bte 10
4700 Eupen
Telefono: +32-87-59-69-00
Fax: +32-87-59-69-09
E-mail: mahlo.ouest@mahlo.com

Mahlo España S.L. - Spagna

C/ Santa Margarida, s/n - Nave n°13
Polígono Industrial Riera de Caldes - Boada Vell
E08184 Palau Solità i Plegamans (Barcelona)
Telefono: +34-938-640-549
E-mail: mahlo.espana@mahlo.com

Mahlo do Brasil Ltda. - Brazil

Rua dos Lírios 849 e 851
Cidade Jardim II
Americana / SP CEP-13466-580
Telefono: +55-19-3407-7954
Fax: +55-19-3405-4743
E-mail: mahlo.brazil@mahlo.com