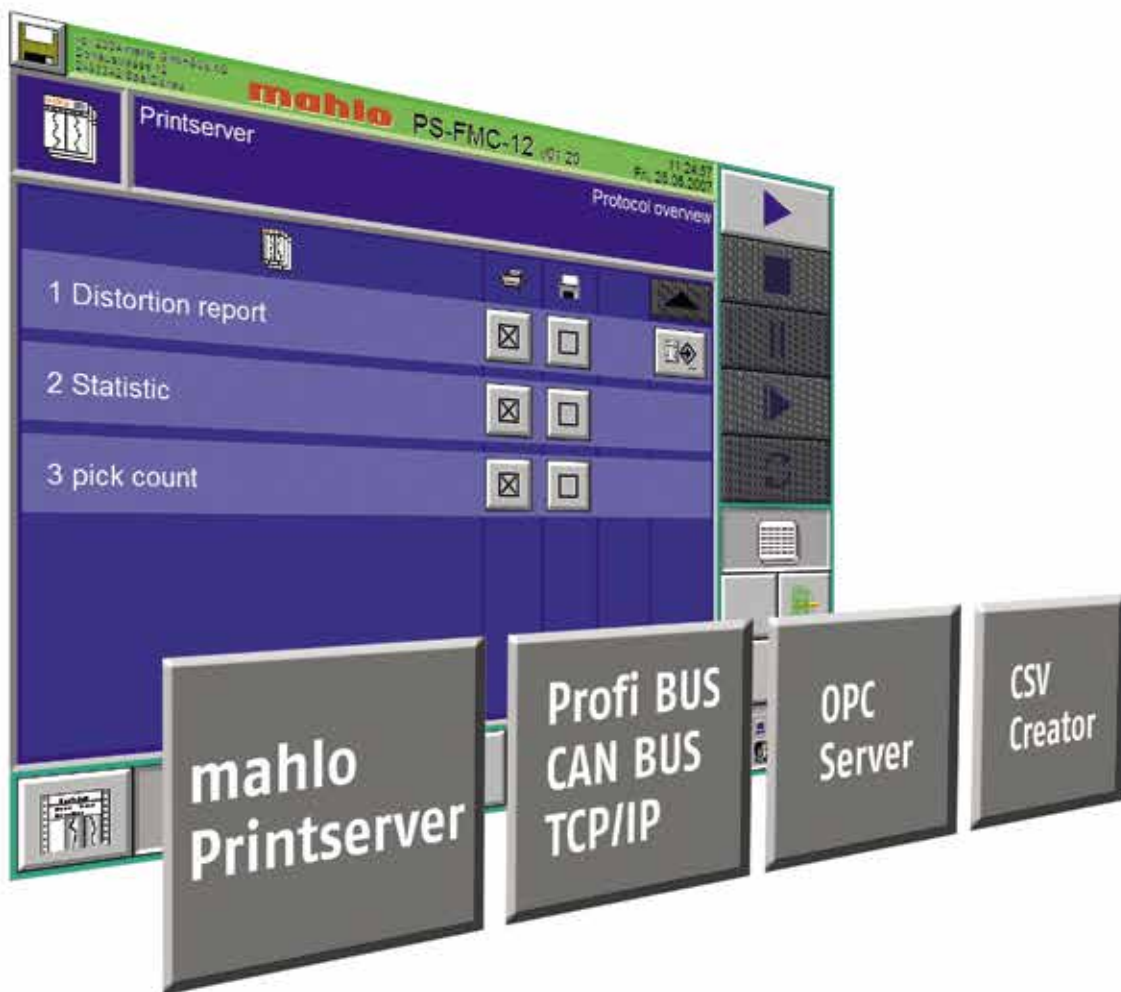


DATENMANAGEMENT

Protokollierung, Archivierung, Schnittstellen





DATENMANAGEMENT

PROTOKOLLIERUNG, ARCHIVIERUNG, SCHNITTSTELLEN

In modernen Fertigungsbetrieben gewinnt die Speicherung und Archivierung aller wichtigen Produktionsdaten zunehmend an Bedeutung. Nur so können Fehler dauerhaft identifiziert und zukünftig verhindert werden. Produktionsprozesse werden optimiert, Kundenreklamationen vermieden.

Produkt-Highlights

- ✓ Protokollieren
- ✓ Speichern
- ✓ Archivieren
- ✓ Schnittstellen zu Bussystemen

Kundennutzen

- ✓ Zurückverfolgung
- ✓ Auswertung
- ✓ Statistiken
- ✓ Fehlervermeidung
- ✓ Prozessoptimierung

Mahlo® hat bereits vor mehr als einem Jahrzehnt die Zeichen der Zeit erkannt und ein Protokollierungssystem entwickelt. Kurz darauf folgte die Einführung von geeigneten Schnittstellen zur Kommunikation mit übergeordneten Leitrechnersystemen. Der seitdem stattgefundene Entwicklungssprung in der Computer-, Netzwerk- und Automatisierungstechnik hat auch hier zu erheblicher Weiterentwicklung und Erweiterung des Funktionsumfangs unserer Geräte geführt.

Mahlo® ist in der Lage, eine Vielzahl von Hilfsmitteln zum Datenmanagement zur Verfügung zu stellen. Die Flexibilität dieser Tools ermöglicht es, individuelle Lösungen für die Problemstellung des Kunden anzubieten.

Alle im Folgenden aufgeführten Datenmanagementpakete sind für alle Geräte der Serie 12 verfügbar.



Printserver 12: Protokollauswahl

Leitrechner Schnittstellen

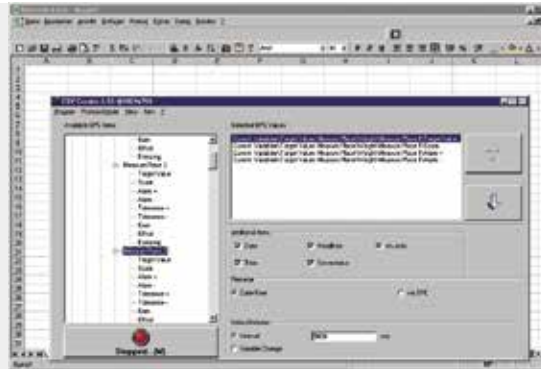
Hierbei handelt es sich um klassische Schnittstellen zu verschiedenen Bussystemen für die Bereitstellung aktueller Daten. Folgende Bussysteme werden unterstützt:

ProfiBus | CanBus | TCP/IP | S3964 | DDE

OPC Schnittstelle /OPC-Server

Die OPC Schnittstelle ist eine neue, standardisierte Software-Automatisierungsschnittstelle, die von vielen Visualisierungs- und Automatisierungstools unterstützt wird. Die erforderlichen Treiber für den Rechner (PC) stellt Mahlo® zur Verfügung (OPC-Server). Durch die Kommunikation über Ethernet und TCP/IP besteht nur ein geringer Verkabelungsaufwand.





CSV-Creator: Datenexport



Printserver 12: Hauptansicht

CSV-Creator

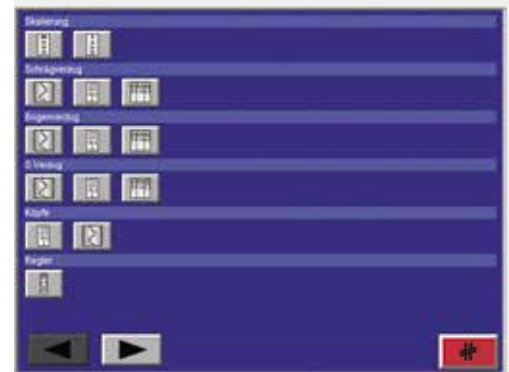
Es handelt sich um eine WINDOWS-Anwendung, welche Dateien mit Hilfe der erstellten Protokolldaten erzeugt. Die Dateien können mit Microsoft Excel oder Microsoft Access ausgewertet werden. Der Anwender kann dabei genau auswählen, welche der zur Verfügung stehenden Daten protokolliert werden sollen. Voraussetzung für diese Anwendung ist ein OPC-Server.

Printserver 12

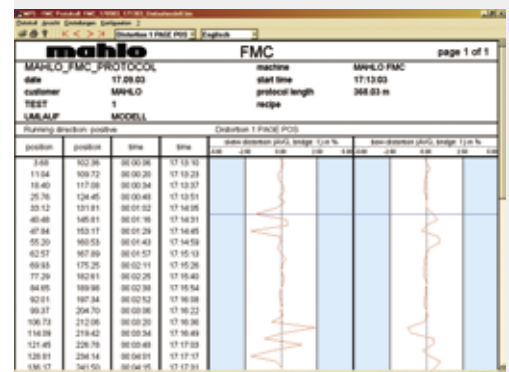
Der Printserver 12 ist die Lösung für alle Kunden, die Produktionsdaten direkt an der Maschine ausdrucken wollen und keine Speicherung der Daten über einen längeren Zeitraum (zur späteren Auswertung etc.) wünschen. Die Installation erfolgt direkt am Maschinen-PC oder IPC. Neben vorkonfigurierten Protokollen können eigene Protokolltypen frei erstellt werden.

Enhanced Printserver 12

Der Printserver 12 Enhanced baut auf einen bereits installierten Printserver 12 auf und erweitert die Funktionalität. Die Protokolldateien werden auf einen externen Server oder PC abgespeichert. Die Archivierung erfolgt somit in digitaler Form. Mittels der Zusatzsoftware „Printserver-Viewer“ können die Protokolle geöffnet, betrachtet und ausgedruckt werden. Auf Wunsch wird der Enhanced Printserver 12 auch als Komplettseinheit inklusive PC ausgeliefert.



Printserver 12: Protokollkonfiguration



Enhanced Printserver 12: Protokollansicht mit dem Viewer

Mess-Systeme, Regel-Systeme, Automatisierung:

MAHLO® SICHERT QUALITÄT. WELTWEIT IN IHRER NÄHE.

Bestmögliche technische Unterstützung und Know-How-Transfer werden bei Mahlo® groß geschrieben. Dank vieler internationaler Vertretungen und Servicestationen verfügen Kunden weltweit über kompetente Unterstützung. 365 Tage im Jahr und 24 Stunden am Tag sind wir für Sie da. Kontaktieren Sie uns!

- ✓ Über 40 Servicestationen weltweit
- ✓ Direkter Service und Ersatzteillieferung innerhalb von 24h
- ✓ Ferndiagnosesystem
- ✓ Service-Hotline: +49-180-5062456



Mahlo GmbH + Co. KG Deutschland

Donaustr. 12, 93342 Saal/Donau
Tel.: +49-9441-601-0
Fax: +49-9441-601-102
info@mahlo.com

Mahlo Italia S.R.L. Italien

Via Fiume 62, 21020 Daverio
Tel.: +39-0332-94-95-58
Fax: +39-0332-94-85-86
mahlo.italia@mahlo.com

Mahlo America Inc. USA

P.O. Box 2825, Spartanburg, S.C. 29304
Tel.: +1-864-576-62-88
Fax: +1-864-576-00-09
mahlo.america@mahlo.com

Mahlo España S.L. Spanien

C/ Santa Margarida, s/n - Nave nº13
Polígono Industrial Riera de Caldes - Boada Vell
E08184 Palau Solità i Plegamans (Barcelona)
Tel.: +34-938-640-549
mahlo.espana@mahlo.com

Mahlo Ouest S.P.R.L. Belgien

Quartum Center
Hütte 79 - Bte 10
4700 Eupen
Tel.: +32-87-59-69-00
Fax: +32-87-59-69-09
mahlo.ouest@mahlo.com

Mahlo do Brasil Ltda. Brasilien

Rua dos Lírios 849 e 851
Cidade Jardim II - Americana - SP
Brasil CEP- 13466-580
Tel.: +55-19-3407-7954 / +55-19-3601-7363
Fax: +55-19-3405-4743
mahlo.brazil@mahlo.com

WWW.MAHLO.COM

DATENMANAGEMENT 84-010240-006-de
Technische Änderungen vorbehalten! © Mahlo GmbH + Co. KG



Quality made
in Germany