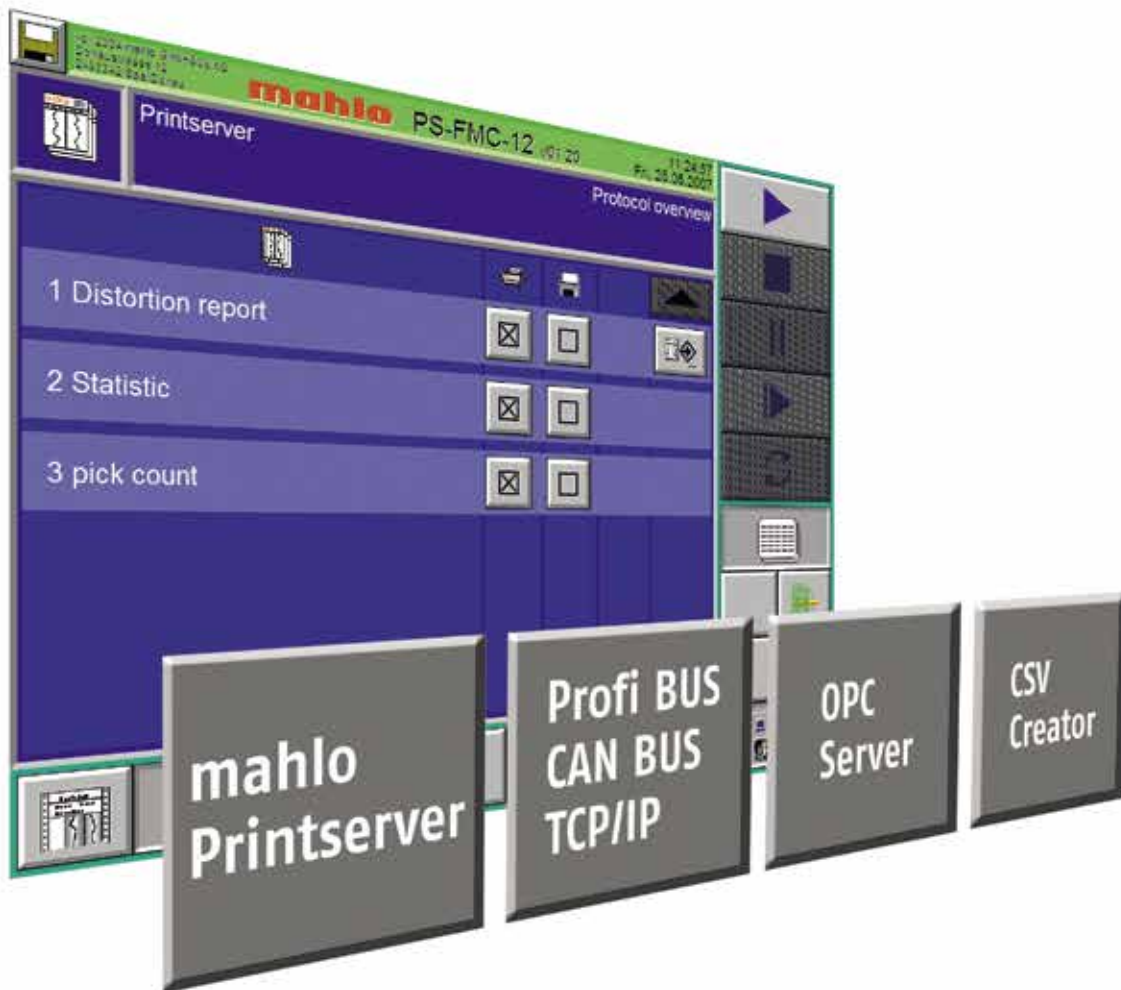


GESTIÓN DE DATOS

Protocolización, archivo, interfaces



GESTIÓN DE DATOS



TEXTIL



NO
TEJIDOS



RECURRIMIENTO
& CONVERSIÓN



PAPEL



EXTRUSIÓN

GESTIÓN DE DATOS

PROTOCOLIZACIÓN, ARCHIVO, INTERFACES

En las plantas de producción modernas, el almacenamiento y el archivo de todos los datos de producción relevantes adquieren cada vez más importancia. Sólo así es posible indentificar los errores, aplicar medidas de corrección y optimizar los procesos de producción. Todo ello con el objetivo de evitar las reclamaciones de los clientes.

Características destacadas sobre los productos

- ✓ Protocolización
- ✓ Almacenamiento
- ✓ Archivo
- ✓ Interfaces para sistemas de bus

Utilidades para el cliente

- ✓ Recuperación de datos
- ✓ Análisis
- ✓ Estadísticas
- ✓ Prevención de errores
- ✓ Optimización de procesos

Mahlo® ya reconoció los signos de la época hace más de una década y desarrolló un sistema de protocolización.

Poco después, se introdujeron interfaces aptas para la comunicación mediante sistemas de ordenadores de mando centrales. El auge que tuvo lugar a partir de entonces en la técnica de la automatización, las redes y los ordenadores también contribuyó a un constante desarrollo y ampliación considerables de la capacidad de funcionamiento de nuestros equipos.

Mahlo® tiene la capacidad de proporcionar numerosos medios de soporte para la gestión de datos. La flexibilidad que brindan estas herramientas permite ofrecer soluciones individuales para los problemas que se planteen a cada cliente.

Todos los paquetes de gestión de datos que presentamos a continuación están disponibles para todos los aparatos de la serie 12.

Interfaces de ordenador de mando

Se trata de interfaces clásicas para sistemas de bus diferentes que permiten la preparación de los datos actuales. Compatibles con los siguientes sistemas de bus:

ProfiBus | CanBus | TCP/IP | S3964 | DDE

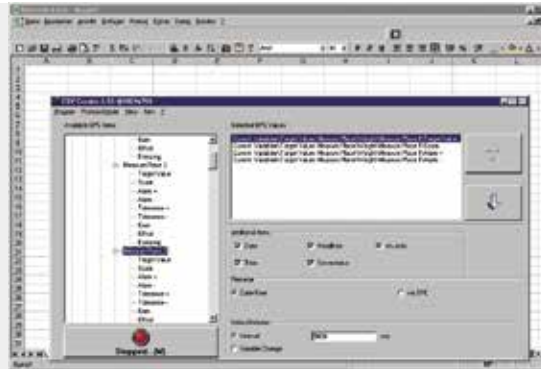
Interfaz OPC/servidor OPC

La interfaz OPC es una interfaz normalizada y nueva para la automatización de software, que es compatible con numerosas herramientas de automatización y visualización. Mahlo® suministra el driver necesario para el ordenador (PC) (servidor OPC). La comunicación mediante Ethernet y TCP/IP requiere unos gastos de cableado muy reducido.



Printserver 12: selección de protocolo





CSV-Creator: exportación de datos



Printserver 12: vista principal

CSV-Creator

Se trata de una aplicación de WINDOWS que genera archivos con ayuda de los datos de protocolo creados. Los archivos se pueden utilizar con Microsoft Excel o Microsoft Access.

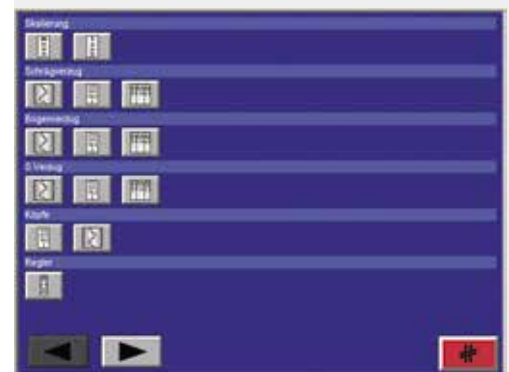
Al mismo tiempo, el usuario puede seleccionar exactamente de entre los datos disponibles aquéllos que se deberán protocolizar. Un requisito para esta aplicación es disponer de un servidor OPC.

Printserver 12

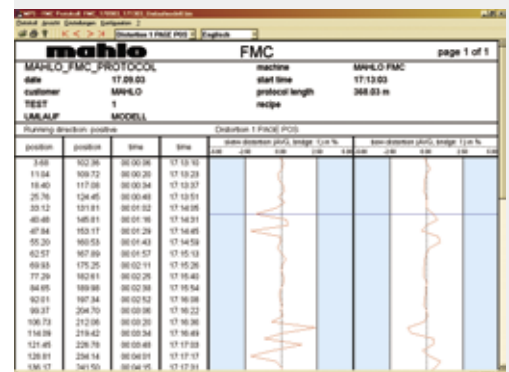
El Printserver 12 es la solución para los clientes que prefieren imprimir los datos relativos a la producción directamente en la máquina y no desean guardar los datos durante un tiempo prolongado (para su posterior análisis, etc.). La instalación se realiza directamente de máquina a PC o IPC. Además de protocolos preconfigurados se pueden crear libremente tipos de protocolo propios.

Diferentes Printserver 12

El Enhanced Printserver 12 está instalado en un servidor Printserver 12 previamente instalado y mejora sus funciones. Los archivos de protocolo se almacenan en un servidor externo o PC. Por consiguiente, se archivan en formato digital. Mediante el software adicional «Printserver-Viewer» se pueden abrir, examinar e imprimir los protocolos. A petición se suministrará el Enhanced Printserver 12 como una unidad completa incluida con el PC.



Printserver 12: configuración de protocolo



Enhanced Printserver 12: vista de protocolo con el Viewer

Sistemas de medición, sistemas de regulación, automatización:

MAHLO® GARANTIZA CALIDAD. A ESCALA MUNDIAL Y A LA VUELTA DE LA ESQUINA.

La mejor asistencia técnica y transmisión de conocimientos posibles se escriben con mayúsculas en Mahlo®. Gracias a las numerosas delegaciones y a los puntos de servicio técnico internacionales se ofrece una asistencia competente a clientes de todo el mundo. Estamos a su disposición 365 días al año y 24 horas al día. ¡Póngase en contacto con nosotros!

- ✓ Más de 40 puntos de servicio técnico en todo el mundo
- ✓ Servicio técnico directo y suministro de recambios en 24 h
- ✓ Sistema de diagnóstico a distancia
- ✓ Línea permanente del servicio técnico: +49-180-5062456



Mahlo GmbH + Co. KG Alemania

Donaustr. 12, 93342 Saal/Donau
Tel.: +49-9441-601-0
Fax: +49-9441-601-102
info@mahlo.com

Mahlo Italia S.R.L. Italia

Via Fiume 62, 21020 Daverio
Tel.: +39-0332-94-95-58
Fax: +39-0332-94-85-86
mahlo.italia@mahlo.com

Mahlo America Inc. EE.UU.

P.O. Box 2825, Spartanburg, S.C. 29304
Tel.: +1-864-576-62-88
Fax: +1-864-576-00-09
mahlo.america@mahlo.com

Mahlo España S.L. España

C/ Santa Margarida, s/n - Nave nº13
Polígono Industrial Riera de Caldes - Boada Vell
E08184 Palau Solità i Plegamans (Barcelona)
Tel.: +34-938-640-549
mahlo.espana@mahlo.com

Mahlo Ouest S.P.R.L. Bélgica

Quartum Center
Hütte 79 - Bte 10
4700 Eupen
Tel.: +32-87-59-69-00
Fax: +32-87-59-69-09
mahlo.ouest@mahlo.com

Mahlo do Brasil Ltda. Brasil

Rua dos Lírios 849 e 851
Cidade Jardim II - Americana - SP
Brasil CEP- 13466-580
Tel.: +55-19-3407-7954 / +55-19-3601-7363
Fax: +55-19-3405-4743
mahlo.brazil@mahlo.com

WWW.MAHLO.COM

GESTIÓN DE DATOS 84-010257-006-es
¡Salvo modificaciones técnicas! © Mahlo GmbH + Co. KG

