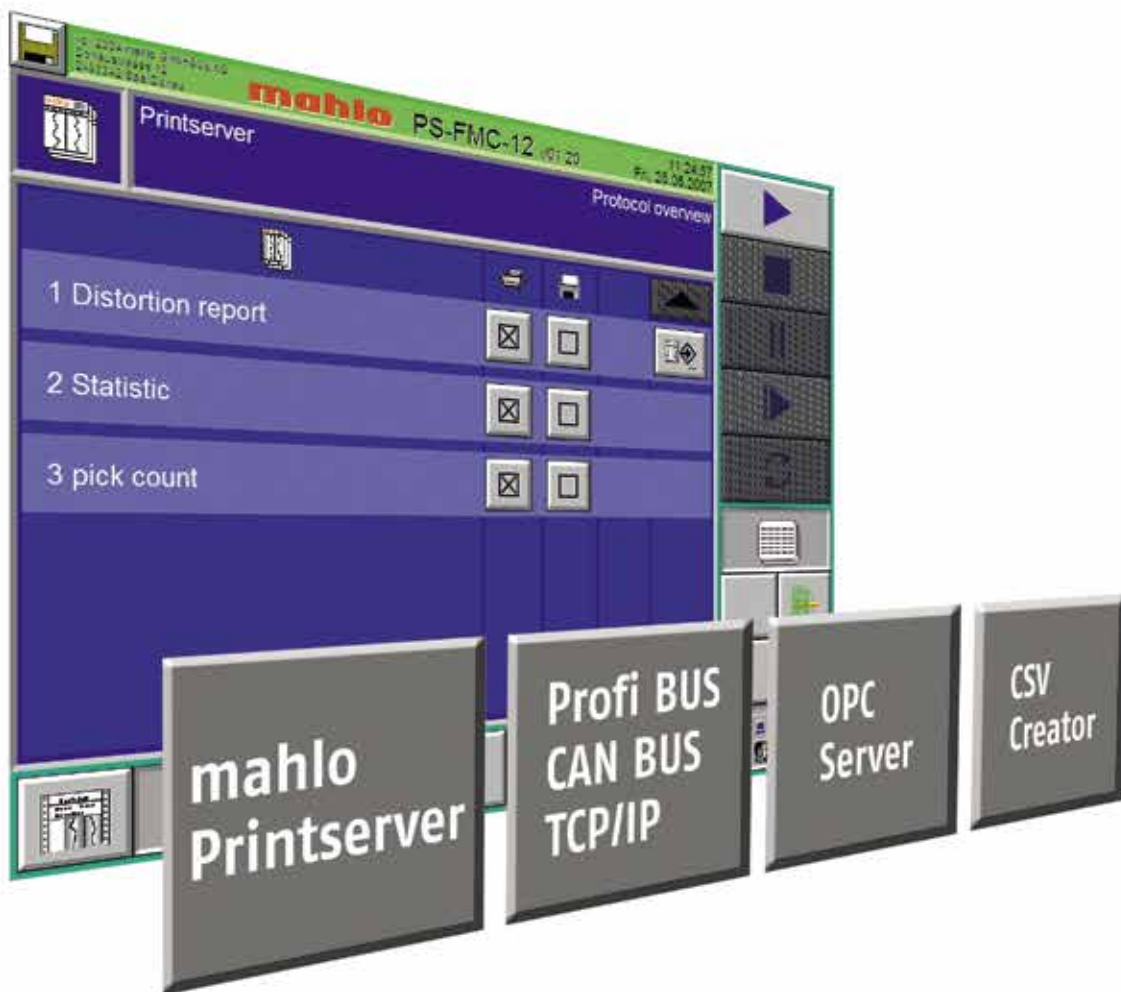


# GESTION DE DONNEES

Documentation, création de protocoles, interfaces



GESTION DE DONNEES



# GESTION DE DONNEES

DOCUMENTATION, CRÉATION DE PROTOCOLES, INTERFACES

L'enregistrement et l'archivage des données essentielles de la production deviennent de plus en plus important pour les sites de production modernes. Cette démarche permet d'identifier les défauts définitivement et de les éviter dans l'avenir. Elle contribue à l'optimisation des processus de fabrication et à la prévention des réclamations des clients.

## Performances de l'équipement

- ✓ Documentation
- ✓ Enregistrement
- ✓ Archivage
- ✓ Interfaces avec des systèmes de bus de données

## Avantages pour le client

- ✓ Traçabilité
- ✓ Evaluation
- ✓ Statistiques
- ✓ Prévention des défauts
- ✓ Optimisation des processus

Chez Mahlo®, nous avons compris les signes de l'époque il y a plus d'une décennie, avec le résultat que nous avons développé notre propre système de gestion des données.

Par la suite, nous avons introduit les interfaces nécessaires à la communication avec les systèmes d'ordinateurs centraux d'hierarchie supérieure. La révolution qui s'est passé depuis ce temps dans les domaines de l'informatique, des réseaux de communication et de l'automatisation nous a amené à élargir et à développer considérablement les fonctionnalités de nos produits.

Mahlo® est en mesure de mettre à la disposition de ses clients une multitude d'outils de gestion de données. La flexibilité de ces outils permet de proposer des solutions individuelles aux problèmes de chaque client.

La gamme d'outils de gestion de données est disponible pour l'intégralité des appareils de la série 12.

## Interfaces d'ordinateur central

Il s'agit d'interfaces classiques avec différents systèmes de communication par bus destinées à mettre à disposition les données actuelles. Les interfaces soutiennent les systèmes de bus suivants :

ProfiBus | CanBus | TCP/IP | S3964 | DDE

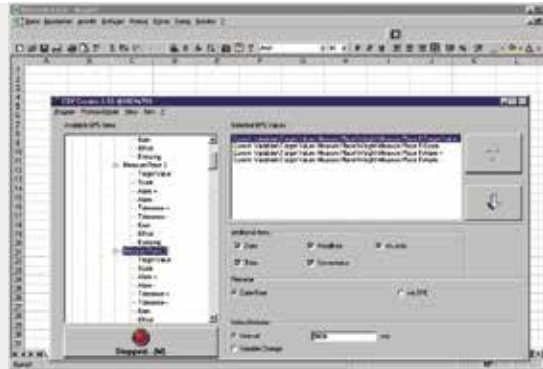
## Interface OPC /serveur OPC

L'interface OPC est une nouvelle interface standardisée pour logiciels d'automation, soutenue par de nombreux outils de visualisation et d'automation. Mahlo® propose également les pilotes nécessaires pour les PC (serveur OPC). La communication via Ethernet et TCP/IP permet de réduire le besoin de câblage.



Printserver 12 : Sélection de protocole





Créateur CSV Exportation de données



Printserver 12 : Vue principale

## Créateur CSV

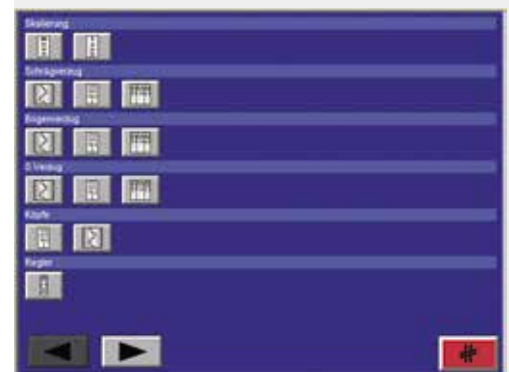
Il s'agit d'une application WINDOWS qui crée des fichiers à l'aide des données de protocole établies. Les fichiers peuvent être évalués à l'aide de Microsoft Excel ou de Microsoft Access. L'utilisateur peut ainsi choisir les données à journaliser parmi les données disponibles. Un serveur OPC est nécessaire pour cette application.

## Printserver 12

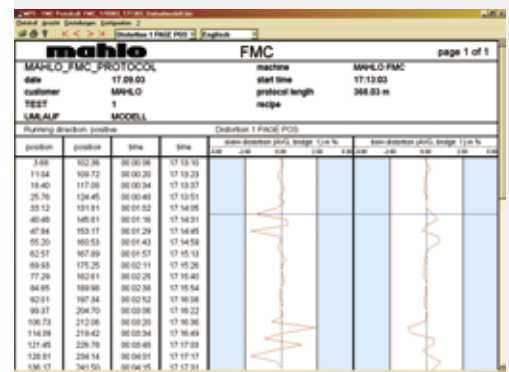
Le serveur d'impression « Printserver 12 » constitue la solution pour les clients qui souhaitent imprimer les données de production directement à la machine sans les enregistrer à long terme (pour évaluation ultérieure etc.). L'installation s'effectue directement au PC de la machine ou à l'IPC. Hormis les protocoles pré-configurés, le client peut créer des types de protocole au choix.

## Enhanced Printserver 12

Le serveur d'impression optimisé « Printserver 12 Enhanced » est basé sur un Printserver 12 déjà installé et élargit les fonctionnalités de celui-ci. Les fichiers de protocole sont enregistrés sur un serveur ou PC externe. L'archivage s'effectue ainsi sous forme numérique. Le logiciel supplémentaire « Printserver Viewer » permet d'ouvrir, de visualiser et d'imprimer les protocoles. Sur demande, le système Enhanced Printserver 12 peut être livré en unité complète, le PC compris.



Printserver 12 : Configuration de protocole



Enhanced Printserver 12 :  
Vue du protocole avec le visualiseur

Systèmes de mesure et de régulation, automation :

## MAHLO® EST GARANT DE QUALITE. A VOTRE PROXIMITE DANS LE MONDE ENTIER.

Le soutien technique de haute qualité et le transfert de savoir-faire sont les points forts de Mahlo. Grâce au nombre important d'agences et d'antennes de service après-vente internationaux, les clients bénéficient d'un soutien compétent au niveau global. Nous sommes à votre service 365 jours/365 jours et 24h/24h. N'hésitez pas à nous contacter.

- ✓ Plus de 40 centres de service après-vente dans le monde entier
- ✓ Fourniture de service direct et de pièces de rechange en 24h
- ✓ Système de télé-diagnostic
- ✓ Ligne d'assistance S.A.V. : +49-180-5062456



### **Mahlo GmbH + Co. KG Allemagne**

Donaustr. 12, 93342 Saal/Donau  
Tél. : +49-9441-601-0  
Fax : +49-9441-601-102  
info@mahlo.com

### **Mahlo Italia S.R.L. Italie**

Via Fiume 62, 21020 Daverio  
Tél. : +39-0332-94-95-58  
Fax : +39-0332-94-85-86  
mahlo.italia@mahlo.com

### **Mahlo America Inc. USA**

P.O. Box 2825, Spartanburg, S.C. 29304  
Tél. : +1-864-576-62-88  
Fax : +1-864-576-00-09  
mahlo.america@mahlo.com

### **Mahlo España S.L. Espagne**

C/ Santa Margarida, s/n - Nave nº13  
Polígono Industrial Riera de Caldes - Boada Vell  
Eo8184 Palau Solità i Plegamans (Barcelona)  
Tél. : +34-938-640-549  
mahlo.espana@mahlo.com

### **Mahlo Ouest S.P.R.L. Belgique**

Quartum Center  
Hütte 79 - Bte 10  
4700 Eupen  
Tél. : +32-87-59-69-00  
Fax : +32-87-59-69-09  
mahlo.ouest@mahlo.com

### **Mahlo do Brasil Ltda. Brazil**

Rua dos Lírios 849 e 851  
Cidade Jardim II - Americana - SP  
Brasil CEP- 13466-580  
Tél. : +55-19-3407-7954 / +55-19-3601-7363  
Fax : +55-19-3405-4743  
mahlo.brazil@mahlo.com

**WWW.MAHLO.COM**

GESTION DE DONNEES 84-010258-006-fr  
Sous réserve de modifications techniques ! © Mahlo GmbH + Co. KG

