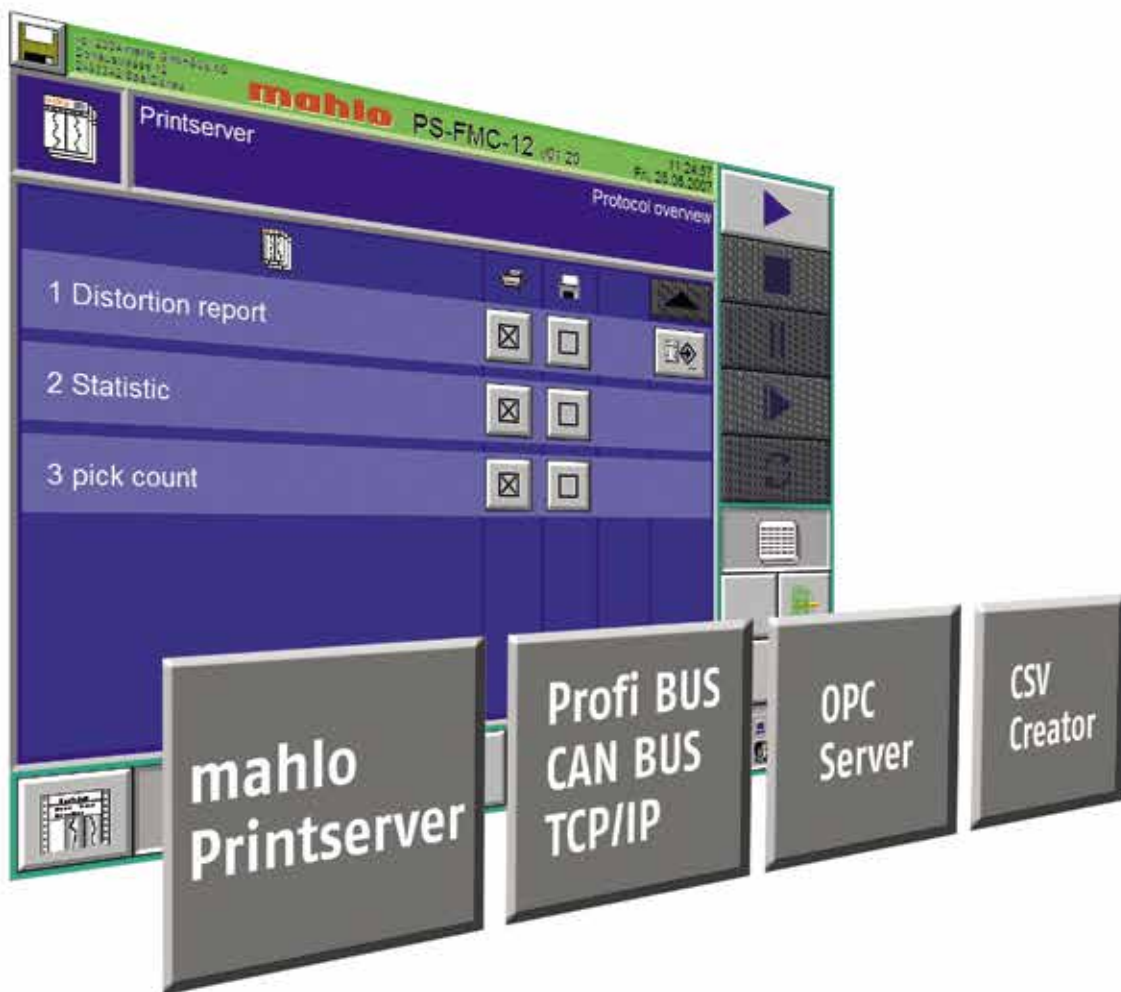


GESTIONE DATI

Protocolloazione, archiviazione, interfacce





GESTIONE DATI

PROTOCOLLAZIONE, ARCHIVIAZIONE, INTERFACCE

Nelle moderne aziende di produzione, la memorizzazione e l'archiviazione di tutti i dati di produzione importanti acquistano sempre più importanza. Solo in questo modo è possibile identificare gli errori per evitarli in futuro. I processi di produzione vengono ottimizzati e le contestazioni dei clienti evitate.

Caratteristiche principali

- ✓ Protocollazione
- ✓ Memorizzazione
- ✓ Archiviazione
- ✓ Interfacce per sistemi bus

Vantaggi cliente

- ✓ Rintracciabilità
- ✓ Valutazione
- ✓ Statistiche
- ✓ Segnalazione di errori
- ✓ Ottimizzazione dei processi

Mahlo® ha riconosciuto i segni di questi cambiamenti già da un decennio sviluppando un sistema di protocollazione corrispondente al quale è seguita a breve l'introduzione di interfacce idonee alla comunicazione con elaboratori principali superiori. Gli sviluppi che hanno avuto luogo da quel momento nella tecnologia dei computer, di rete e dell'automazione hanno portato anche in questo settore a sviluppare nuove funzioni e ad ampliare quelle esistenti dei nostri apparecchi.

Mahlo® è in grado di mettere a disposizione molteplici mezzi ausiliari per la gestione dei dati. La flessibilità di questi strumenti consente di offrire soluzioni personalizzate per le diverse problematiche poste dai clienti.

Tutti i pacchetti di gestione dati elencati di seguito sono disponibili per tutti gli apparecchi della serie 12.

Interfacce per elaboratori principali

Si tratta di interfacce classiche per diversi sistemi bus per la messa a disposizione dei dati attualmente in uso. Vengono supportati i seguenti sistemi bus:

ProfiBus | CanBus | TCP/IP | S3964 | DDE

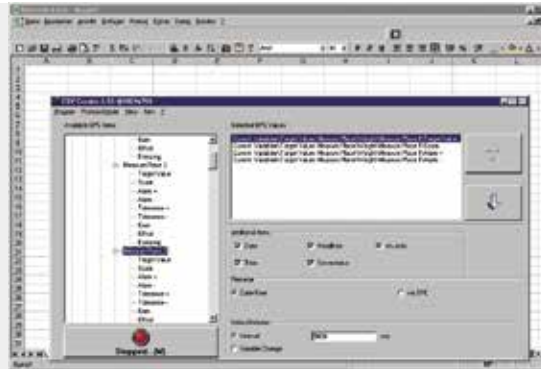
Interfaccia OPC / server OPC

L'interfaccia OPC è una nuova interfaccia di automazione standard per software supportata da molti strumenti di visualizzazione e di automazione. I driver necessari per i calcolatori (PC) vengono forniti da Mahlo® (server OPC). Grazie alla comunicazione mediante Ethernet e TCP/IP il cablaggio è minimo.



Printserver 12: scelta del protocollo





CSV-Creator: esportazione dati



Printserver 12: visualizzazione principale

CSV-Creator

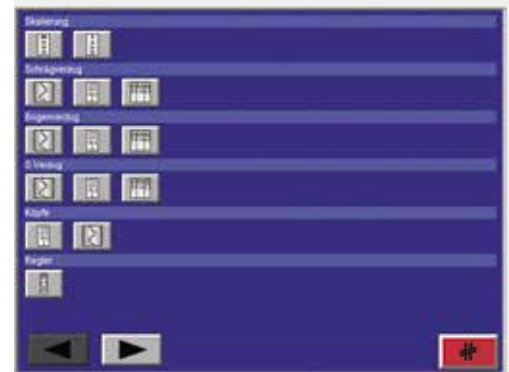
Si tratta di un'applicazione WINDOWS che crea file con l'ausilio dei dati di protocollo creati. I file possono essere valutati con Microsoft Excel o Microsoft Access. L'utente può scegliere esattamente quali dati devono essere protocollati. Per quest'applicazione è necessario un server OPC.

Printserver 12

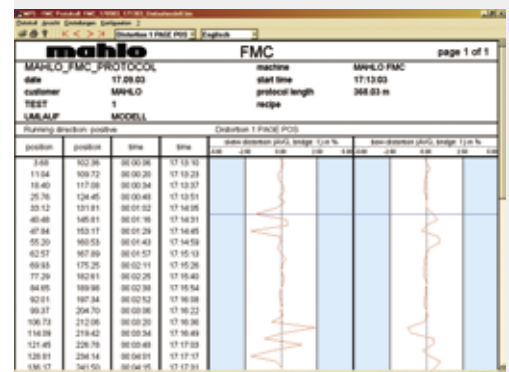
Il printserver 12 è la soluzione per quei clienti che desiderano stampare i dati di produzione direttamente dalla macchina e non desiderano memorizzarli per un lungo periodo (per un utilizzo successivo, ecc.). L'installazione avviene direttamente sul PC della macchina o sull'IPC. Oltre a protocolli preconfigurati è possibile creare liberamente tipi di protocolli individuali.

Enhanced Printserver 12

Il printserver 12 enhanced viene installato su un printserver 12 già esistente e ne amplia le funzionalità. I file di protocollo vengono salvati su un server esterno o su PC. L'archiviazione avviene in forma digitale. Grazie al software aggiuntivo "Printserver-Viewer" è possibile aprire, visualizzare e stampare i protocolli. Su richiesta, l'Enhanced Printserver 12 viene fornito anche come unità completa incluso PC.



Printserver 12: configurazione del protocollo



Enhanced Printserver 12: visualizzazione del protocollo con il Viewer

Sistemi di misurazione, di regolazione, automazione:

MAHLO® GARANTISCE QUALITÀ. VICINO A VOI IN TUTTO IL MONDO.

Il miglior supporto tecnico possibile e il trasferimento di know-how sono fattori prioritari per Mahlo®. Grazie alle rappresentanze internazionali e ai punti di assistenza, i clienti di tutto il mondo possono usufruire di un supporto competente. L'azienda è disponibile 365 giorni all'anno per 24 ore al giorno. Non esitate a contattarci!

- ✓ Oltre 40 punti di assistenza in tutto il mondo
- ✓ Assistenza diretta e fornitura di ricambi entro 24 h
- ✓ Sistema di diagnosi a distanza
- ✓ Hotline assistenza: +49-180-5062456



Mahlo GmbH + Co. KG Germania

Donaustr. 12, 93342 Saal/Donau
Tel.: +49-9441-601-0
Fax: +49-9441-601-102
info@mahlo.com

Mahlo Italia S.R.L. Italia

Via Fiume 62, 21020 Daverio
Tel.: +39-0332-94-95-58
Fax: +39-0332-94-85-86
mahlo.italia@mahlo.com

Mahlo America Inc. Stati Uniti d'America

P.O. Box 2825, Spartanburg, S.C. 29304
Tel.: +1-864-576-62-88
Fax: +1-864-576-00-09
mahlo.america@mahlo.com

Mahlo España S.L. Spagna

C/ Santa Margarida, s/n - Nave nº13
Polígono Industriail Riera de Caldes - Boada Vell
E08184 Palau Solità i Plegamans (Barcelona)
Tel.: +34-938-640-549
mahlo.espana@mahlo.com

Mahlo Ouest S.P.R.L. Belgio

Quartum Center
Hütte 79 - Bte 10
4700 Eupen
Tel.: +32-87-59-69-00
Fax: +32-87-59-69-09
mahlo.ouest@mahlo.com

Mahlo do Brasil Ltda. Brazil

Rua dos Lírios 849 e 851
Cidade Jardim II - Americana - SP
Brasil CEP- 13466-580
Tel.: +55-19-3407-7954 / +55-19-3601-7363
Fax: +55-19-3405-4743
mahlo.brazil@mahlo.com

WWW.MAHLO.COM

GESTIONE DATI 84-010256-006-it
Si riserva il diritto di apportare modifiche tecniche! © Mahlo GmbH + Co. KG

